



Promotion « Sur le chemin de Thérèse »

Réunion Parents Professeurs

Judi 13 Octobre

Une équipe pour accompagner votre enfant

Directrice des études du Lycée : E.BAKKER

Responsables du niveau Terminale : M.EDDIB (Tale G) et C.MANSOUTRE (Tale STI2D)

Vie scolaire :

- Directeur de vie scolaire : V.BALMAYER vbalmayer@ecst.org
- Adjointe de vie scolaire lycée : E.CASTELLANO e.castellano@ecst.org
- Une équipe de surveillants

Des professeurs principaux :

- Terminale A : Mme EDDIB
- Terminale B : Mme LAMBERT
- Terminale C : Mme VEST
- Terminale D : M VINATIER
- Terminale STI2D : Mme MANSOUTRE

Les professeurs des équipes pédagogiques

Les services administratifs

Une année, plusieurs objectifs



RÉUSSIR SON BACCALAURÉAT



PRÉPARER SON DOSSIER POST BAC



PRÉPARER SON ENTRÉE DANS
LE SUPÉRIEUR

L'année
du bac...

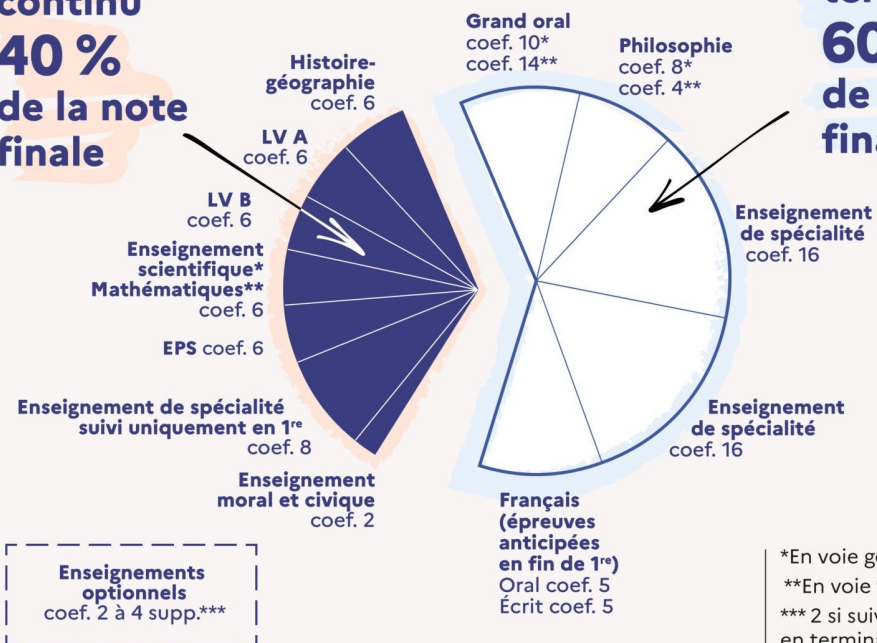
BACCALAURÉAT GÉNÉRAL ET TECHNOLOGIQUE

Répartition de la note finale



Contrôle
continu
40 %
de la note
finale

Contrôle
terminal
60 %
de la note
finale



MENJS - Septembre 2021



*En voie générale
**En voie technologique
*** 2 si suivi uniquement
en terminale, 4 si suivi
en 1^{re} et terminale

Les options

- Le choix des options à prendre en compte se fait lors de l'inscription au bac
- Les coefficients des options sont ajoutés au total des coefficients du bac
- La moyenne de chaque option est prise en compte

Nombre d'options maximum à présenter

Bac technologique

**2 options maximum pour
8 coefficients maximum, soit :**

	Première	Terminale	COEF
Option 1	2	2	4
Option 2	2	2	4

Source : ministère de l'Education nationale
© L'Etudiant

Bac général

**4 options maximum pour
14 coefficients maximum, soit :**

	Première	Terminale	COEF
Option 1	2	2	4
Option 2		2	2
Latin	2	2	4
Grec	2	2	4

Un calendrier chargé

Novembre : Inscription officielle et définitive au baccalauréat

Début du deuxième trimestre : Certification Pix

Mars :

- Epreuves écrites de spécialités
- ECE Physique-Chimie et SVT
- Oraux de LLCE

Juin :

- Mercredi 14 juin : Epreuve écrite de philosophie
- Du 19 au 30 juin : Grands oraux

Planning des épreuves de spécialités

Dates	Spécialités	Horaires	Lieux
Lundi 20 mars	HGGSP HLP Mathématiques SES	14h - 18h	Au Campus
	Physique-Chimie SVT	14h - 17h30	Au Campus
	STI2D : Physique-Chimie et Mathématiques	14h - 17h	Au Campus
Mardi 21 mars	HGGSP HLP Mathématiques SES STI2D : 2I2D (SIN)	14h - 18h	Au Campus
	Physique-Chimie SVT LLCE	14h - 17h30	Au Campus
Du 28 au 31 mars	ECE de : SVT Physique-Chimie	Horaires et dates fixés par l'établissement	Au Campus
Date fixée par le recteur	Oral de LLCE		Centre d'examen extérieur

Le Grand oral

- Un exercice pas si nouveau que ça...
- Une préparation à anticiper dès le début d'année (même si les écrits ne sont pas encore passés)
- 20 minutes de préparation
- 20 minutes d'oral
 - 5 minutes de présentation
 - 10 minutes d'échange
 - 5 minutes d'échange sur le projet d'orientation
- Réunion de présentation plus détaillée pour la filière générale en fin Septembre



La certification PIX

- Le parcours de rentrée devra être réalisé avant les vacances de la Toussaint
- Travail en autonomie sur les parcours proposés
- Le Test de certification se déroulera pendant le deuxième trimestre
- Certification valorisante pour certaines formations parcoursup

pix



**Un
accompagnement
vers le bac**

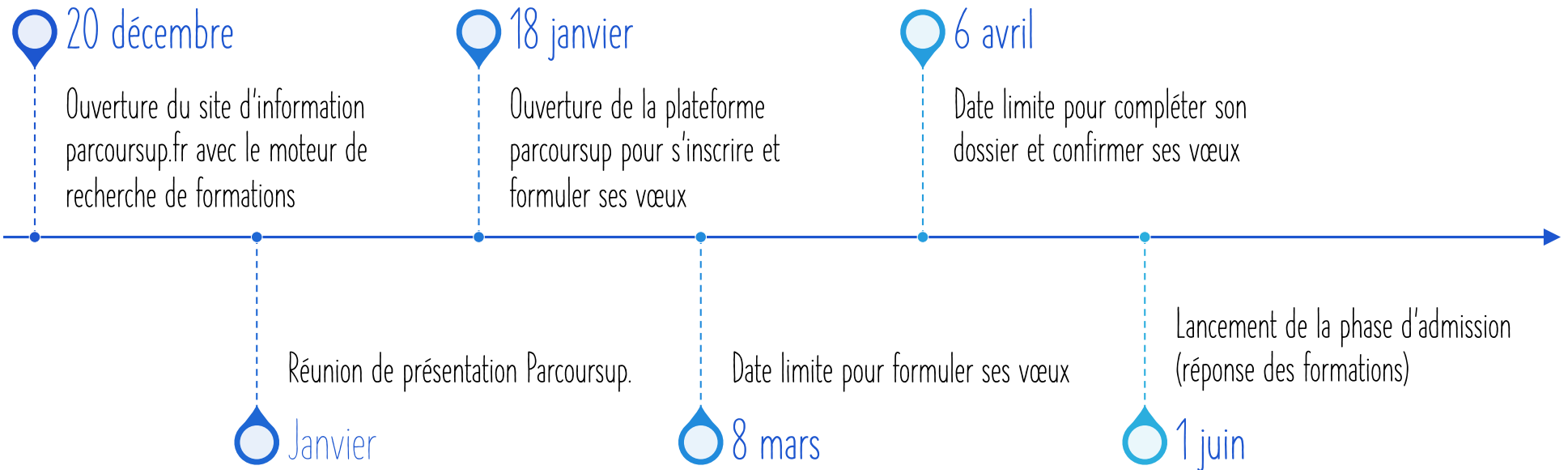
Les DST du mercredi après midi

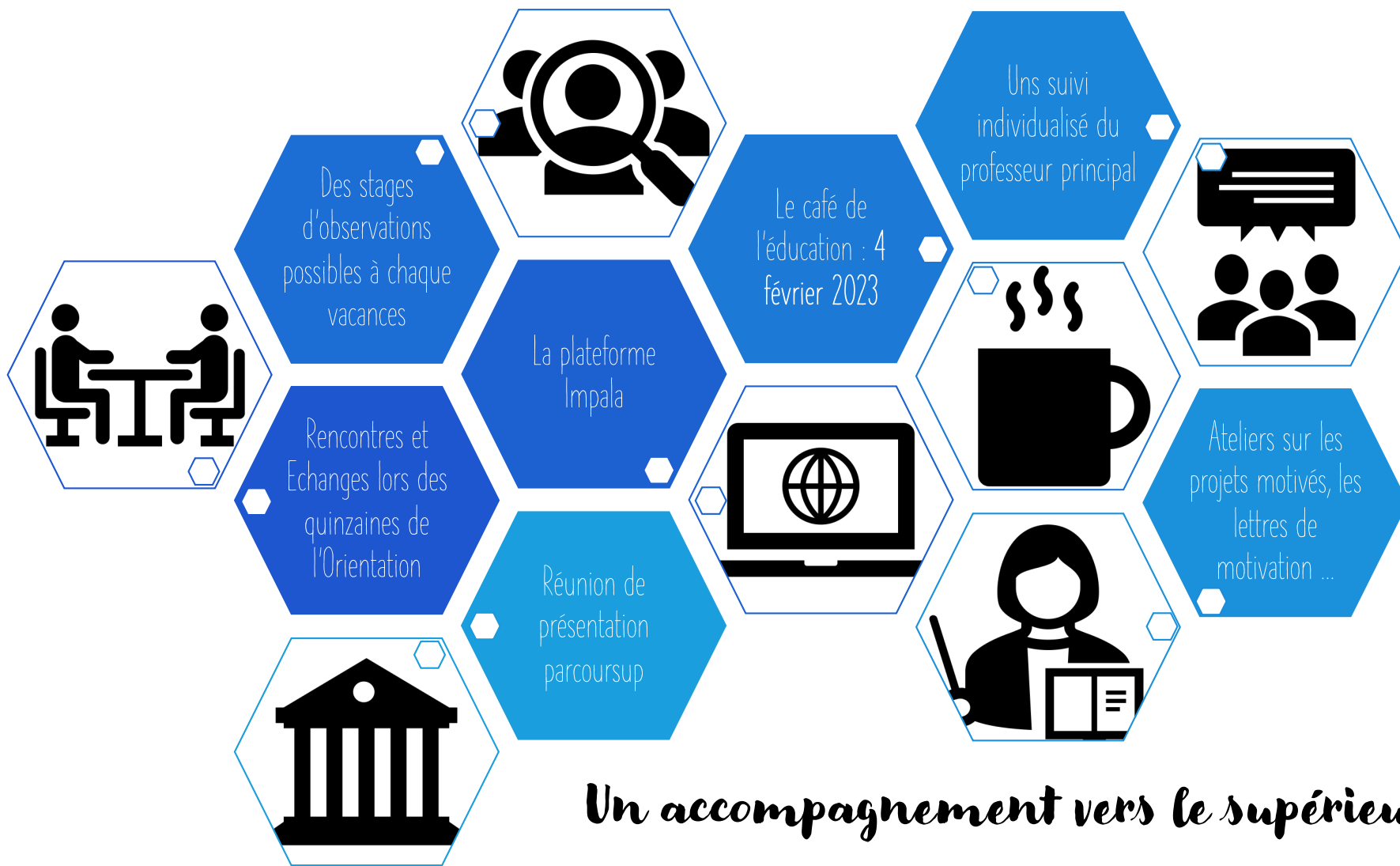
Les Bacs blancs en Novembre et en janvier

Les ECE blancs en Physique Chimie et SVT

Les Grands oraux blancs

Vers le supérieur





Les temps forts

Des Sorties culturelles

Des projets de classe

Des projets de promotion (Last Day - Bal de Promo)

Des projets d'établissement



Nos conseils pour réussir votre année de terminale

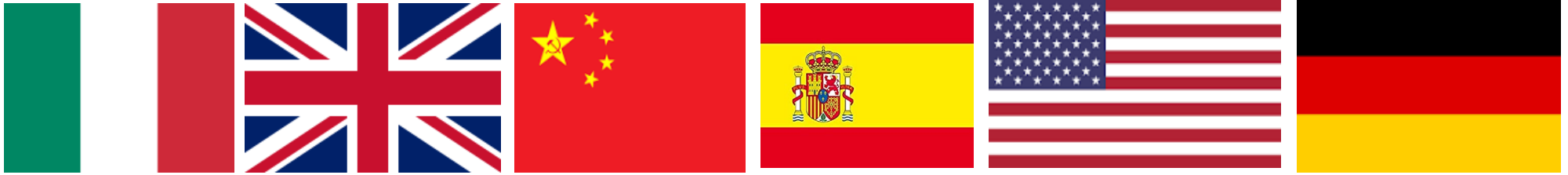
Une mise au travail immédiate

Un travail régulier

Une bonne gestion de son temps et de son stress

La poursuite de la réflexion sur l'orientation

- Rendez vous dans les salons de l'orientation à Paris (De novembre à janvier)
- Réalisez les JPO des écoles qui vous intéressent et gardez les contacts
- Réalisez des stages d'observation et valorisez les sur Parcoursup



LES
LANGUES
VIVANTES
@ECST

Apprentissages réguliers et rigoureux

Participation active en classe

Exposition à la langue quotidienne (voyages, films, documentaires, articles, vidéos....)

Toutes les compétences sont travaillées chaque trimestre

TERMINALES E.P.S.





EVALUATION au BACCALAURÉAT 2023

- La note finale sera la moyenne des contrôles en cours de formation (CCF) passés pendant l'année de terminale
- Pour chaque activité, l'élève choisira sa répartition de points (8) en fonction de ses compétences sur les Attendus de Fin de Lycée (AFL 2 et 3)

QUELLE ÉVALUATION POUR LES INAPTES ?

TEMPORAIRE : moins d'un trimestre

PARTIELLE :

Incapacité fonctionnelle limitée, possibilité d'adapter la pratique et l'évaluation.

TOTALE :

Incapacité fonctionnelle reconnue sur toute l'année scolaire.

BARÈME ADAPTÉ Arrêté du 9 avril 2002

- Asthme
- Syndrome rotulien
- Obésité

ABSENCE à l'évaluation = **RATTRAPAGE** en fin d'année



Déplacement des élèves aux installations sportives

- Les déplacements des élèves en début et en fin de cours ne sont pas soumis à la surveillance de l'établissement (BO n°39 du 31 oct. 1996).
Ce règlement est dans le carnet de correspondance.
- Il doit être **signé par l'élève et ses parents.**
- Les élèves prenant un bus seront libérés avant l'heure officielle si l'**autorisation parentale** est signée et tamponnée par la **vie scolaire** (p11).



PROGRAMMATION ANNUELLE 2022-2023

	Menu 1	Menu 2	Menu 3	Menu 4	Menu 5	Dates d'évaluation
	Mme CAILLY	M. RICHARD	M. AUTER	Mme DOYE	Mme CLAVÉ	
09/09/22 14/10/22	Ultimate	3x500	Musculation	Handball	Step	21 octobre et 18 novembre
25/11/22 13/01/23	Danse	Musculation	3x500	3x500	Badminton	20 et 27 janvier
03/02/23 07/04/23	3x500	Badminton	Ultimate	Cross training	3x500	14 et 21 Avril

RATTRAPAGE 12 et 26 mai



Association de parents d'élèves de l'enseignement libre

Parents Correspondants Elections

- 2 parents volontaires par classe (vote à main levée) (*dans le cas contraire, il n'y aura pas de représentant au conseil de classe*)

3 Réunions prévues:

Jeudi 17 novembre 2022

Jeudi 9 février 2023

Jeudi 11 mai 2023

- DOCUMENTS FOURNIS :
 - 2 fiches de renseignements à nous restituer
 - Une feuille d'émargement à faire remplir par les parents de la classe et à conserver par les P.C.
 - La lettre de mission (fonctions du P.C.) à conserver par les P.C.

Parents correspondants

Rôle

- REPRESENTER les parents de leur classe
 - Aux conseils de classe (1 par trimestre, dates)
- FAIRE LE LIEN entre l'établissement et les parents
 - Aux réunions des parents correspondants
- RELAYER les informations de l'Apel auprès des parents (courriers d'informations, newsletter, café de l'éducation, kermesse etc.)

INFORMATIONS

- SECRETARIAT Apel Ste Thérèse : secretariat@apelsainttherese.org
- PRESIDENTE Apel Ste Thérèse: anne.agostini-basseporte@apelsainttherese.org
- SITE INTERNET : apelesct.org
- Secrétariat ECST : a.vivot@ecst

**Pour
nous
contacter**



Mme Eddib - Responsable Terminales générales :
m.eddib@ecst.org



Mme Mansoutre - Responsable STI2D :
c.mansoutre@ecst.org



Mme Bakker - Directrice des études Lycée :
e.bakker@ecst.org

Pour la suite...

S 201

Terminale A :
Mme EDDIB

S 203

Terminale B :
Mme LAMBERT

S 205

Terminale C :
Mme VEST

S 206

Terminale D :
M VINATIER

S 207

Terminale STI2D
Mme
MANSOUTRE