



Réunion Parents –
Professeurs
Promotion #Thérèse
Jeudi 21 septembre



Une nouveauté : la semestrialisation

- 2 conseils de mi semestre avec le PP et responsable de niveau
- 2 conseils de classe semestriels
- 1 soirée de remise de bulletins
- 1 DST par matière et par semestre
- 3 Bacs Blancs de français
- 2 semaines d'oraux blancs

Deux nouveautés sur le bulletin



AVERTISSEMENT DE
CONDUITE



LES « MÉRITES » DU
CONSEIL DE CLASSE



La note
d'attitude au
travail

Objectif : mener
progressivement les élèves
vers l'autonomie et la maturité



Les critères :

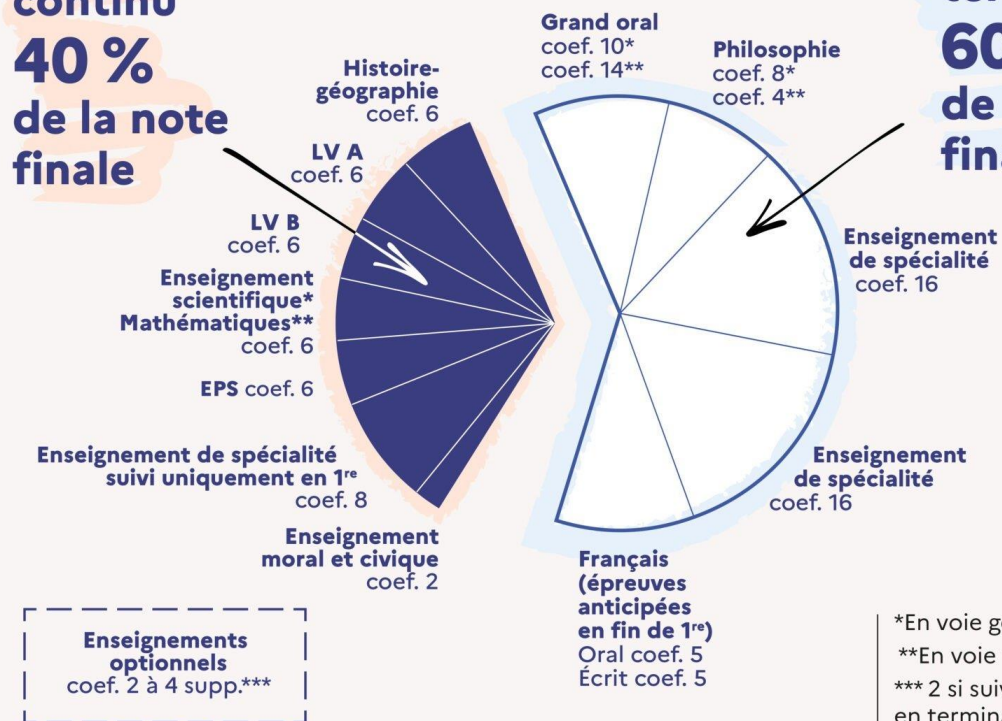
Retard en cours	Oubli du matériel	Exercices ou travaux de préparation non faits ou non présentés	Bavardage	Usage non pédagogique de l'IPAD	Attitude non appropriée en cours
-----------------	-------------------	--	-----------	---------------------------------	----------------------------------

Répartition de la note finale



Contrôle continu
40 %
de la note finale

Contrôle terminal
60 %
de la note finale



MENJS - Septembre 2021



Une année de baccalauréat

- En première :
 - Au contrôle continu :
 - Histoire géo : 3
 - LV A : 3
 - LV B : 3
 - **Général** : Ens. scientifique : 3 (dont les maths TC)
 - **STI2D** : Mathématiques : 3
 - EMC : 1
 - Spé non poursuivie : 8
 - Au contrôle terminal :
 - Oral de Français : 5
 - Écrit de français : 5

Nombre d'options maximum à présenter

Bac technologique

2 options maximum pour
8 coefficients maximum, soit :

	Première	Terminale	COEF
Option 1	2	2	4
Option 2	2	2	4

Source : ministère de l'Education nationale
© L'Etudiant

Bac général

4 options maximum pour
14 coefficients maximum, soit :

	Première	Terminale	COEF
Option 1	2	2	4
Option 2		2	2
Latin	2	2	4
Grec	2	2	4

Les options

- Elles permettent d'approfondir ses connaissances
- Elles valorisent un dossier parcoursup
- Les coefficients des options sont ajoutés au total des coefficients. Elles sont donc comptabilisées dans la note globale du bac

Quelles options?

En première et en terminale

- Une LVC (Chinois, Italien...)
- Le Latin
- Les mathématiques

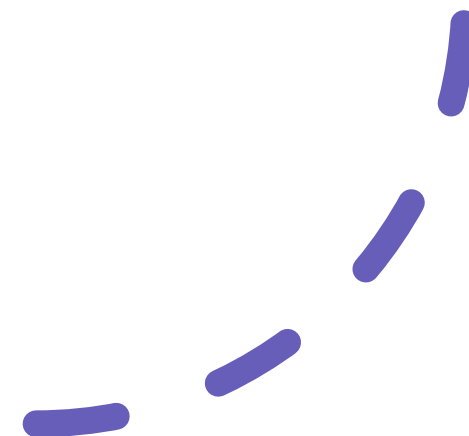
En terminale uniquement

- Mathématiques « expertes » pour les élèves qui conservent la spécialité mathématiques en terminale
- Mathématiques « complémentaires » pour les élèves qui ont suivi la spécialité mathématiques en Première ou les maths Tronc commun.
- Droits et Grands enjeux du monde contemporain

Inscription au
bac en
Novembre

Attention, avant de signer, il faut bien vérifier :

- L'état civil de votre enfant
- Les spécialités choisies
- Les options suivies



Aménagements pour le bac (PAP et PPS)



Merci de contacter rapidement Mme Rodriguez



Aménagements officiels à demander avant les vacances de la Toussaint au rectorat par l'intermédiaire de l'école

La spécialité non poursuivie en terminale

Donner son maximum dans l'ensemble des spécialités

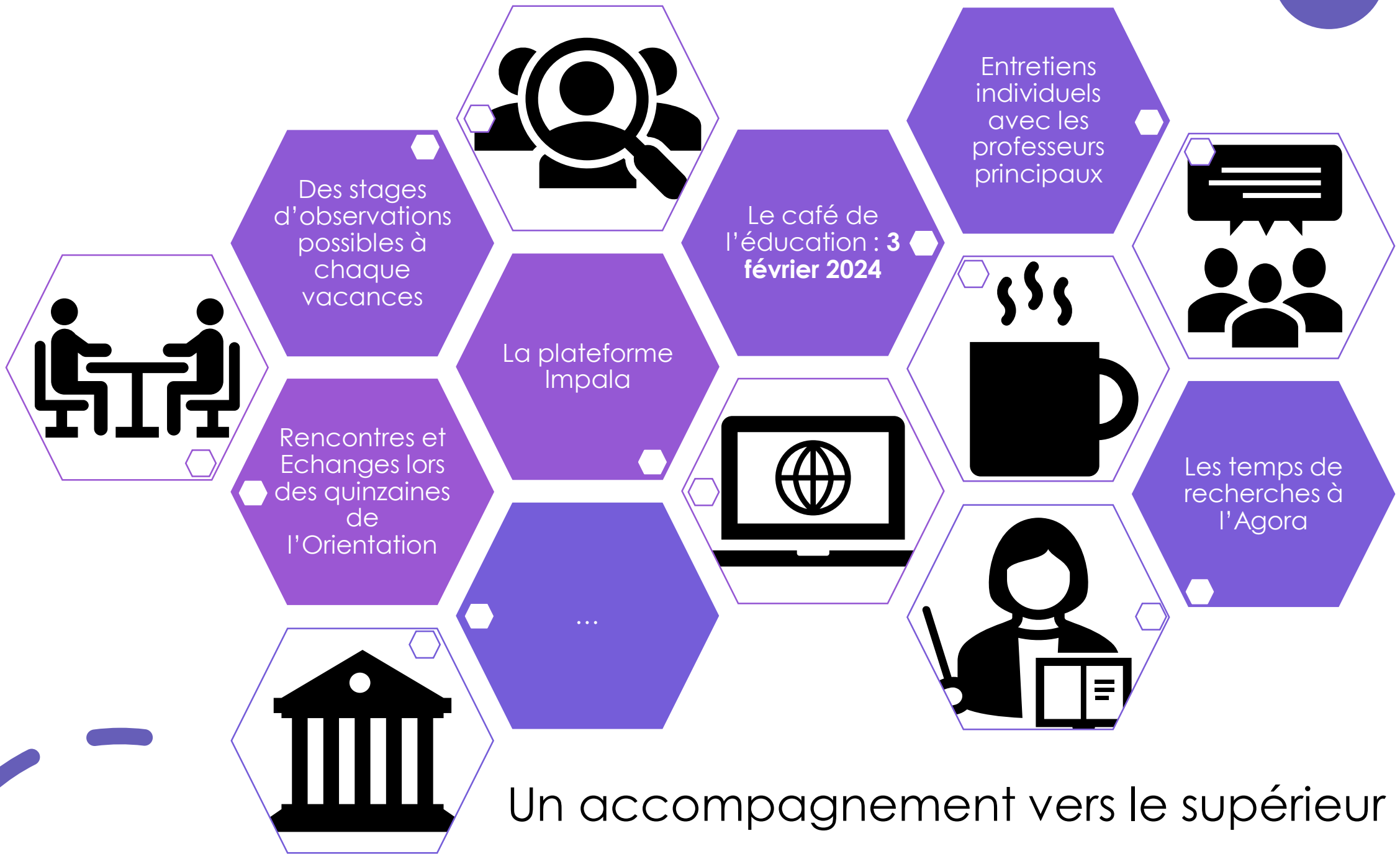
Se renseigner sur les attendus des écoles post bac

Avoir des résultats solides et se sentir à l'aise dans les spécialités conservées

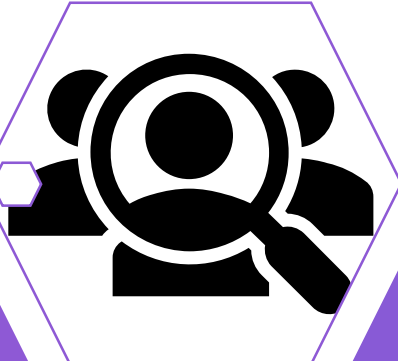
Approfondir son projet d'orientation sans négliger certaines voies



Un projet à faire mûrir lors du premier semestre



Des stages d'observations possibles à chaque vacances



Le café de l'éducation : 3 février 2024

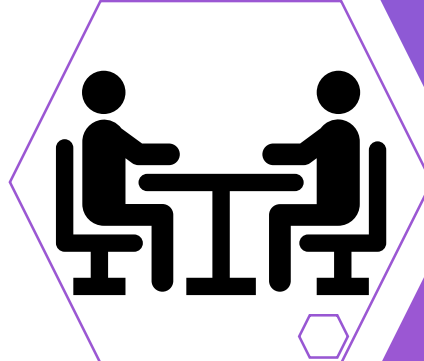
Entretiens individuels avec les professeurs principaux



La plateforme Impala



Les temps de recherches à l'Agora



Rencontres et Echanges lors des quinze de l'Orientation



...



Un accompagnement vers le supérieur

Le projet oral

« Plus Vite, plus haut, plus fort – ensemble »

- Travailler différentes compétences de prise de parole
- Un entraînement ludique à tous les oraux (eaf, grand oral, entretiens ...)
- Un atelier de pratique artistique
- Un projet de classe mais aussi un projet de niveau fédérateur



The image features a central white circle with the text "Election des parents correspondants" in a black, sans-serif font. The background is dark blue with a pattern of stylized human figures in various colors (black, brown, purple) and orientations. A dashed purple line arcs across the top left of the white circle, and a solid purple circle is positioned at the bottom right edge of the white circle.

Election des
parents
correspondants

Pour nous contacter



Mme

- Professeur principal



Mme Rodriguez – Responsable Premières générales :
f.rodriquez@ecst.org



Mme Mansoutre – Responsable Première STI2D :
c.mansoutre@ecst.org



Mme Bakker – Directrice des études Lycée : e.bakker@ecst.org