

Promotion « Un pour
Tous, Tous pour
Thérèse »

Mardi 19 septembre

Une équipe pour accompagner votre enfant

Directrice des études du Lycée : E.BAKKER

Responsable du niveau Seconde :

Vie scolaire :

- Directeur de vie scolaire : V.BALMAYER v.balmayer@ecst.org
- Adjointe de vie scolaire lycée : E.CASTELLANO e.castellano@ecst.org
- Une équipe de surveillants

Des professeurs principaux :

- Seconde 1 : Mme DOMOTSKAYA – S201
- Seconde 2 : Mme TAVITIAN – S203
- Seconde 3 : Mme BLOQUEL – S205
- Seconde 4 : Mme CLAVE – S207
- Seconde 5 : Mme BAKKER – S206

Les professeurs des équipes pédagogiques

Les services administratifs



La newsletter

- Envoyées toutes les semaines à tous les parents et élèves du second degré
- Des nouvelles des différents niveaux
- Un rappel des dates importantes
- Des informations sur les semaines à venir

Petits rappels de la vie scolaire...

Les absences doivent être justifiées à l'écrit dans le carnet de correspondance (l'appel téléphonique ne suffit pas!)

Si nécessaire, merci de joindre à la justification écrite un justificatif médical.

Pour les demi-pensionnaires : il n'est pas possible de sortir dans la matinée avant d'avoir déjeuné.

Pour les PAI : merci de prendre contact avec M.Balmayer



Point de vigilance : Une tenue pour chaque temps de la vie sociale!

Les exigences de la Seconde

S'intéresser à l'enseignement général et aimer le raisonnement abstrait

Avoir des acquis suffisants en fin de 3^{ème} dans les matières présentes en 2^{nde}

Être capable de travailler régulièrement chaque soir et le week end

Savoir organiser son travail en toute autonomie

Les tests de positionnement

Echelle nationale

18 au 22 septembre 2023

En français et Mathématiques

Résultats anonymes et personnels, uniquement partagés avec les professeurs concernés et la famille

Deux nouvelles disciplines



Sciences économiques et sociales



Sciences numériques et technologiques



La semestrialisation

- 2 conseils de mi semestre avec le PP et responsable de niveau
- 2 conseils de classe semestriels
- 1 soirée de remise de bulletins
- 1 DST par matière et par semestre
- 1 semaine d'oral Blanc de français (en Mars)

***Des heures
consacrées à
l'orientation***

Prises en charge par le
professeur principal

En lien avec l'Agora, la
plateforme Impala...

L'accompagnement personnalisé à la réussite

Début 25 septembre

Français et
Mathématiques

Premier semestre :
remédiation

Deuxième semestre
remédiation et
approfondissement

Elèves inscrits par leurs
enseignants

Obligatoire pour les élèves
inscrits

La triche, le plagiat, situation de fraude

- Conseil de vie scolaire
- Avertissement de vie scolaire (au minimum)
- En cas de récidive : non réinscription

Deux nouveautés sur le bulletin

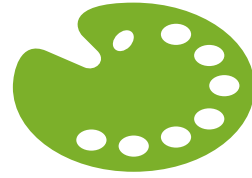


AVERTISSEMENT DE CONDUITE



LES « MÉRITES » DU CONSEIL DE CLASSE

Ateliers



Atelier Arts Plastiques



Atelier Musique



Atelier Chant et Voix



Inscription cette semaine par Google
Form



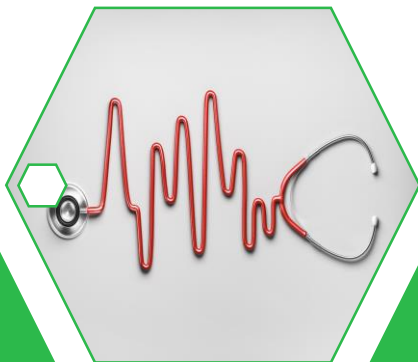
Les Césures : Canada et Australie

- Validation des dossiers en Septembre (Australie) et Octobre (Canada)
- Départ en Avril
- Retour en Juillet (Canada) et Aout (Australie)

Les Temps forts



Le défi lecture en Anglais



La journée de l'Environnement & du D.D

La semaine Culturelle et linguistique



Le théâtre en Anglais (Covenant Players)



La demi-journée d'intégration


Covenant Players
Europe

Certification Voltaire

Les Projets de classe et d'établissement





Association de parents d'élèves de l'enseignement libre

L'APEL c'est quoi ?

- **Représenter** : 29 parents d'élèves maximum élus au sein d'un conseil d'administration, qui représentent les parents, à tous les niveaux, et contribue aux instances d'information et de concertation de l'établissement (lien via les parents correspondants).
- **Accueillir** : A la rentrée mais aussi tout au long de l'année à l'occasion des diverses animations proposées.
- **Informier** :
 - C'est un site internet (www.apelecst.org) et une page Facebook pour l'établissement et des pôles d'information et de conseil au niveau départemental.
 - C'est un magazine « Famille et Education », distillant des informations pratiques sur la vie scolaire, les questions éducatives.
- **Animer et financer** : - C'est assurer et encourager des animations (Noël, Pâques, carnaval, bibliothèque, kermesse...) au sein de l'établissement.
 - C'est également des participations financières permettant l'acquisition de matériels éducatifs ou ludiques, des projets de classes (sorties culturelles, littérature, animation pastorale...), des animations ciblées en concertation avec l'E.C.S.T.

NOUS AVONS BESOIN DE VOUS, AIDEZ-NOUS PONCTUELLEMENT OU

VENET NOUS REJOINDRE AU SEIN DU CONSEIL D'ADMINISTRATION

Une Assemblée Générale par an



- **Quand ?** Le 05 octobre 2023 (une convocation vous sera envoyée peu de temps avant)
- **Où ?** AMPHITHEATRE VITTORIO PONS
- **Programme**
 - BILANS DE L'ANNEE 2022/2023 (moral et financier)
 - PROJETS 2023/24
 - ELECTION DES MEMBRES DU C.A

CONTACTEZ NOUS



www.apelecst.org



secretariat@apelsaintetherese.org



Groupe privé Est et Ouest

→ En recherchant le groupe « APEL Sainte-Thérèse Ozoir »

→ Accessibles depuis le site internet apelecst.org



L'EPS en Seconde





PROGRAMMATION ANNUELLE CLASSES DE SECONDE

Séquences	LUNDI		MERCREDI	JEUDI	VENDREDI
	2 ^{nde} 1 M. Auter	2 ^{nde} 5 M. Auter	2 ^{nde} 4 Mme Clavé	2 ^{nde} 2 Mme Clavé	2 ^{nde} 3 Mme Cailly
Semestre 1	Football	Danse	Badminton	Badminton	Danse
Semestre 2	Tennis de table	Football	Danse	Danse	PPG
	Danse	Course d'orientation	Rugby	Rugby	Boxe française



L'Association sportive au Lycée

Les élèves ont la possibilité de pratiquer des activités sportives au sein de l'Association Sportive du Campus.

- Tir sportif
- Escalade
- Équitation

INAPTE mais pas obligatoirement dispensé de cours !



Inaptitude temporaire :

Moins de 2 mois pas dispensé de cours !!

(arbitrage, co-évaluation, aide.)

Inaptitude partielle ou totale :

Incapacité fonctionnelle limitée, possibilité d'adapter la pratique et l'évaluation.

Barème adapté: (arrêté du 9 avril 2002)

- Asthme
- Syndrome rotulien
- Obésité
- ...

Inaptitude totale incapacité fonctionnelle reconnue pour toute l'année scolaire.

Déplacement des élèves aux installations sportives.

Les déplacements des élèves en début et en fin de cours ne sont pas soumis à la surveillance de l'établissement. (BO n°39 du 31 oct. 1996). Ce règlement est dans le carnet de correspondance.

Il doit être **signé par l'élève et ses parents.**

Les élèves prenant un bus seront libérés avant l'heure officielle si **l'autorisation parentale** est signée et tamponnée par la **vie scolaire. P11**

Sciences Économiques et Sociales

M.Mojdeh et M.Vinatier

- Découvrir les sciences économiques, la sociologie et les sciences politiques
- Apprendre une manière de raisonner à partir d'hypothèses, de statistiques, de modèles théoriques pour argumenter



Les méthodes en SES



Cours à partir de documents variés



Acquérir une méthode d'argumentation et d'étude de documents et d'analyse de données à l'aide d'outils mathématiques simples



Évaluations communes pour guider le choix des spécialités en première

**Pour la
suite :**

Seconde 1 : Salle S 201 : Mme DOMOTSKAYA

Seconde 2 : Salle S203 : Mme TAVITIAN

Seconde 3 : Salle S205 : Mme BLOQUEL

Seconde 4 : Salle S207 : Mme CLAVE

Seconde 5 : Salle S206 : Mme BAKKER