

ÉDITION 2021

Guide du Salon virtuel Studyrama



Masters 2

Mastères Spécialisés MSc & MBA

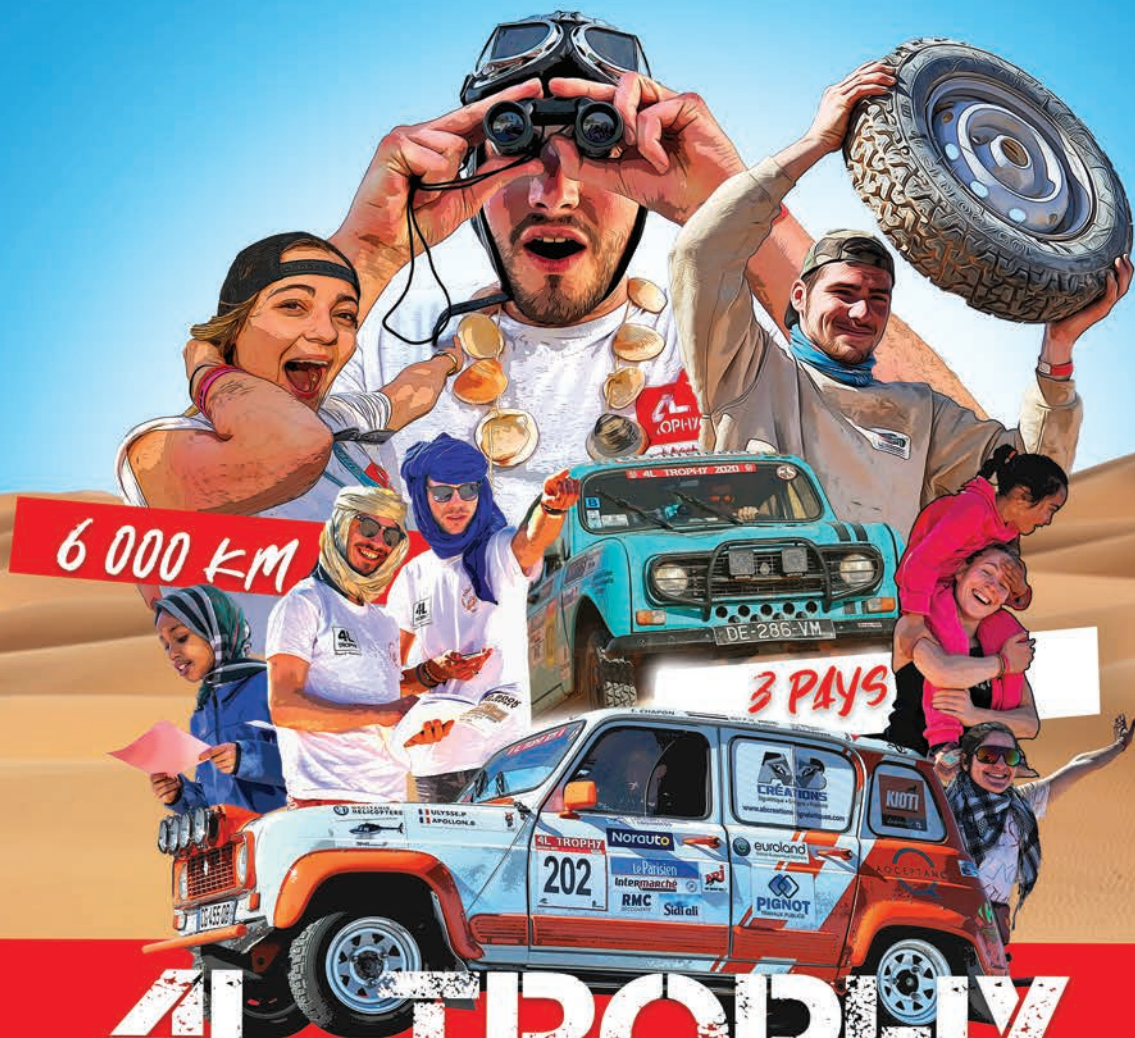
RAID SOLIDAIRE 100% JEUNE, DE 18 À 28 ANS !

DU 18 AU 28
FÉVRIER
2021

4L
TROPHY

24^{ÈME}
ÉDITION
MAROC

Desert Adventure!



4L TROPHY

ENTREZ DANS LA LÉGENDE

ACTION-PARTAGE-SOLIDARITÉ

4LTROPHY.COM

EN PARTENARIAT AVEC **Studyrama**



Bienvenue sur le salon !

Chaque année, de nombreuses formations Post-Bac +4/5 d'écoles de management, d'ingénieurs et d'universités se donnent rendez-vous sur le salon *Studyrama des Masters 2, Mastères Spécialisés, MSc, MBA...* En ce mois de novembre, situation sanitaire oblige, elles se regrouperont non pas de manière classique mais en un grand salon virtuel, ce qui ne vous empêchera pas de découvrir dans les meilleures conditions toutes les opportunités s'offrant à vous en matière d'études supérieures de haut niveau. De quoi en apprendre plus sur les formations, la diversité du processus de recrutement et bien sûr le choix des parcours et des spécialisations.

Le guide du salon a été conçu pour vous accompagner, non seulement tout au long de votre visite, mais aussi dans la gestion de l'après-salon avec de nombreux conseils pour vous aider à bien choisir votre future formation.

Le contenu de ce guide doit vous permettre de répondre à des questions pratiques sur les formations et à mieux analyser ce que vous expliquent ou présentent les établissements. Cursus, panorama des diplômes, labels et accréditations, alternance, classements, international, tests incontournables, conseils méthodologiques... vous saurez tout !

Chaque exposant du salon fait l'objet d'une fiche détaillée (cursus, diplômes délivrés, formation proposée, visas et labels, coordonnées...) qui vous aidera à identifier les établissements adaptés à votre projet de poursuite d'études. Prenez le temps de parcourir ce guide, il vous aidera à poser les bonnes questions à vos interlocuteurs et sera un outil précieux dans la connaissance des formations. Prenez également le temps de le relire après le salon pour conforter vos choix.

Bonne lecture et bonne visite à tous.



▲ MARINE
POUVREAU

Commissaire
du salon

NOS SALONS S'INVITENT CHEZ VOUS !



Téléchargez votre invitation sur
Studyrama.com



- ▶ **Formations et Métiers Animaliers**
- ▶ **Formations et Métiers du Vin**
- ▶ **Formations et Métiers de l'Économie Verte**
- ▶ **Formations et Métiers de l'Esthétique, Beauté et Spa**
- ▶ **IngénieurE au féminin**
- ▶ **Bachelors/BBA/BUT**
- ▶ **Formations à distance**
- ▶ **Salon de l'Internat**



+ D'INFOS
FLASHEZ
ICI ▼



SOMMAIRE

Après le salon, ce n'est pas fini !	6
Les établissements en fiches	44

MASTERS, MSC, MBA : CE QU'IL FAUT SAVOIR

Le calendrier du processus de sélection	7
Panorama des formations bac+4/5	8
Mastère Spécialisé® : place à l'expertise !	12
Grande école : appellation contrôlée ?	14
Les principaux tests de langues anglo-saxons	16
Classements des masters : ce qu'il faut savoir	18
Comprendre les visas, grades, labels et habilitations	19
Qu'apporte une double compétence ?	21
Tout savoir sur les accréditations internationales	22
Comment juger la dimension internationale d'une formation ?	24
Alternance et apprentissage : quels avantages ?	26
Financer ses études	27

BIEN CHOISIR SA FORMATION / RÉUSSIR SON ADMISSION

10 critères incontournables pour bien choisir sa formation	28
6 erreurs à ne pas commettre pour choisir son école	31
« S'engager dans le Trophy est un vrai plus pour les étudiants »	
Interview de Géraldine Rey, organisatrice du 4L Trophy	33
5 erreurs à ne pas commettre lors des entretiens	34
Rédiger des lettres de recommandation et de motivation pertinentes	36
Constituer un dossier de sélection percutant	37
Définir un projet professionnel cohérent	38
Les clés d'un bon CV dans un dossier de candidature	40
3 astuces pour réussir le Tage-Mage	41

LES ÉTABLISSEMENTS PRÉSENTS SUR LE SALON

Index des établissements	42
Les établissements en fiches	44

Après le salon : ce n'est pas fini !

L'après salon est une étape importante. Une fois accompli ce 1^{er} travail de découverte des formations d'enseignement supérieur viendra le temps d'approfondir vos recherches.

Voici en 3 points les actions à mener pour ne pas perdre le bénéfice de ce salon.

1 Faites le bilan

Après le salon, attendez un jour ou deux pour prendre un peu de recul. Réfléchissez calmement, et faites le bilan de votre visite virtuelle. Quels établissements ont retenu votre attention ? Lesquels ne vous intéressent pas du tout ? Pourquoi ? Pesez le pour et le contre. Sélectionnez ensuite les plaquettes ou documents et classez les établissements par ordre de préférence.

2 Approfondissez vos recherches

N'hésitez pas à faire vos propres recherches sur Internet. Visitez le site studyrama.com rubriques écoles de commerce et écoles d'ingénieurs, consultez les sites des établissements que vous avez rencontrés, les avis sur les forums, le réseau des anciens, etc. Cela vous permettra de vérifier les propos que vous aurez entendus lors du salon. Autre source d'information très utile : le site Parcoursup. La plate-forme dispose en effet de nombreux renseignements sur chaque cursus. N'hésitez pas à aller la consulter.

Vous avez pris les coordonnées des responsables de formations ou des étudiants ? C'est parfait ! Contactez-les par téléphone ou par mail pour avoir des informations complémentaires. Si votre choix d'orientation est fait, concentrez-vous sur les démarches d'inscription nécessaires. Sinon, continuez à réfléchir, à discuter avec vos proches, des enseignants, des amis...

3 Rendez-vous aux journées portes ouvertes

Que ces journées portes ouvertes soient réelles ou virtuelles – bon nombre d'établissements ont en effet mis en place des JPO à distance –, ces opérations sont l'occasion de découvrir autrement l'établissement qui vous intéresse. Vous avez des questions pour les profs et les élèves ? N'hésitez pas non plus, les JPO sont faites pour multiplier les rencontres et s'informer au maximum. Dernier conseil, n'hésitez pas à vous faire accompagner pour avoir un avis supplémentaire et objectif ! ♦



Le calendrier du processus de sélection

Quand entamer ses démarches pour trouver sa formation ? Quand s'inscrire ? Voici les temps forts et les rendez-vous du processus de sélection à retenir.

⇒ Première étape : identifier les formations

On dénombre environ 7000 formations de niveau Bac +4/5 en France, un écrémage est donc une première étape obligée. A ce titre, il faut identifier les formations qui répondent le plus à votre projet professionnel. Ensuite, certaines contraintes, notamment financières ou géographiques, peuvent entrer en ligne de compte. Une fois ce tri effectué, vous pourrez les regarder plus en détail.

⇒ Novembre à mars : des salons spécialisés pour trouver votre formation

Rendez-vous aux salons des master 1 et 2, masters spécialisés, MBA de Studyrama pour rencontrer les responsables de programmes en un seul jour, en un seul lieu. Assistez aux conférences thématiques pour avoir un aperçu du panorama des formations. Profitez des éditions suivantes pour affiner et concrétiser vos choix.

⇒ Rentrée décalée

Certaines formations de MS, MSc, MBA, et master débutent en janvier-février et ne sont pas calées sur le traditionnel calendrier universitaire. D'autres organisent plusieurs rentrées par an (en septembre/octobre, janvier/février).

⇒ Plusieurs mois auparavant

Anticipez ! Le processus de sélection suppose que vous fournissiez un dossier complet. Consacrez du

temps à la rédaction ou à la mise à jour de votre CV ainsi qu'à votre lettre de motivation, qui sont un atout essentiel servant à engager la discussion au cours de l'entretien de motivation. Assurez-vous que les personnes sollicitées répondront dans les délais pour rédiger leur lettre de recommandations. Le choix du projet, la sélection des formations, la préparation des dossiers... tout cela demande temps et réflexion. D'autant que vos démarches s'ajoutent à vos cours, stages et à toutes les activités dans lesquelles vous êtes engagés. Vous devez mener les deux de front, tachez d'en tenir compte dans vos plannings !

⇒ 3 à 4 mois d'entraînement pour les tests

Commencez vos révisions et entraînez-vous 3 ou 4 mois avant la date de l'examen. Ainsi, par exemple, si vous passez le TAGE MAGE en avril, vos révisions devront débuter idéalement fin décembre ou début janvier. N'oubliez pas de vous inscrire à une date de session de test.

Alternance : un processus long

Le processus de sélection dans le cadre de l'alternance est double : vous devez passer les étapes de sélection de la formation que vous convoitez en plus du processus de recrutement de l'entreprise qui doit vous accueillir en alternance. Tachez de prévoir le laps de temps suffisant. Vous ne devez pas privilégier l'un ou l'autre. Même si les formations peuvent vous mettre en relation avec des entreprises, il est essentiel de vous entamer cette démarche à titre individuel. ✦

Panorama des formations Bac +4/5

Entres les Mastères Spécialisés (MS), les masters 1 et 2, les MSc ou encore les MBA, savez-vous bien identifier et distinguer chaque diplôme et chaque label ?

Voici donc un glossaire pour vous permettre d'y voir plus clair.

Master 1 et 2, mastère spécialisé (MS), MSc, MBA... : ces diplômes ou labels sanctionnent tous une formation de haut niveau. Cependant, ils n'affichent pas la même ambition et se distinguent par leur nature, leur recrutement et l'origine de leurs étudiants.

⇒ Le master, diplôme et grade à la fois

Diplôme et grade à la fois, le master rassemble sous une appellation unique un ensemble de diplômes ou de titres de même niveau (Bac +5 en l'occurrence), délivrés au nom de l'État et bénéficiant de sa garantie. Il s'agit notamment des écoles d'ingénieurs ou de certaines écoles de management et de commerce (programme « grande école »), des masters universitaires (masters 1 et 2) conçus pour ceux qui aspirent à faire de la recherche et poursuivre en doctorat, ou ceux qui souhaitent acquérir des compétences professionnalisantes. Une formation de master 1 puis de master 2 permet d'obtenir le diplôme national de master (DNM), qui confère à son titulaire le grade de master. Il valide 120 crédits capitalisables, répartis sur 4 semestres, après la licence.

⇒ Le master universitaire à vocation professionnelle

Le master 1 et 2 (M2), dit professionnel, même si l'appellation tend à s'estomper, est une formation universitaire d'un an après un M1, déclinée en domaines, mentions, spécialités ou parcours. Sa finalité repose sur trois objectifs. Il peut apporter une double compétence, il peut sanctionner une

compétence très pointue, enfin il sera exigé pour l'exercice de professions réglementées telles que les notaires, les psychologues, les ingénieurs territoriaux ou encore les métiers de l'enseignement. Il s'adresse en particulier à des candidats ayant déjà, à travers leur parcours antérieur, approché l'une des disciplines enseignées dans la formation. Il apporte, en outre, une coloration sectorielle ou technologique à une formation généraliste. Les formations complémentaires fonctionnelles (achat, logistique, qualité, entrepreneuriat, etc.) ou de double compétence (technique/commerciale ou technique/managériale) sont également très en vue. La grande majorité prépare à l'exercice de fonctions précises (chefs de projet dans les sociétés de services, consultants, ingénieurs, etc.) ou à des postes à responsabilité ou d'encadrement.

⇒ Le master universitaire à vocation recherche

L'objectif d'un master 1 et 2 ouvert sur la recherche est essentiellement de donner une bonne formation de chercheur aux futurs thésards. Cette formation ouvre donc la voie à la préparation d'une thèse académique ou Cifre. Certains diplômés se destinent à la recherche publique, d'autres à enseigner. Mais pas seulement. Universitaires ou chercheurs attachés aux grands organismes de recherche, chargés d'études et de recherche au sein de cabinets de conseil ou de services fonctionnels d'entreprises publiques ou privées, experts auprès des collectivités territoriales, fonction d'ingénieur d'études : le spectre de débouchés après un master à finalité recherche (Bac +5) est très large. Si l'objectif premier est d'ouvrir la voie

du doctorat, il permet également l'apprentissage de connaissances et de techniques (autonomie, esprit d'initiative...) parfaitement utilisables dans une carrière professionnelle.

⇒ Les Mastères Spécialisés

Le Mastère Spécialisé (MS), formation post-diplôme de niveau Bac +6 sur un an à orientation professionnelle, est un label de qualité décerné et créé par la Conférence des grandes écoles (CGE) en 1986. Il relève de la responsabilité pédagogique des grandes écoles de management et d'ingénieurs. Dispensés le plus souvent en langue française mais aussi en anglais, environ 400 MS permettent d'acquérir une expertise sur un secteur, un métier, une discipline ou permettent d'acquérir une double compétence technique et managériale. Les MS sont donc des cursus complémentaires à d'autres formations ou consolident un parcours professionnel que l'on souhaite valoriser à travers une certification. Leur objectif est d'enrichir le profil initial d'un candidat, afin de lui donner un accélérateur de carrière ou l'aider à se redéployer sur un autre métier. Ils s'adressent à des personnes ayant validé un Bac +5 (écoles d'ingénieurs ou de commerce, masters 2) ou un Bac +4 et 3 années minimum d'expérience professionnelle. Ce qui le distingue du master puisque le MS s'adresse prioritairement à des candidats qui ont déjà validé 5 années d'études après le Bac.

⇒ Le MSc

Le MSc est un label et un programme accrédité par la Conférence des grandes écoles (CGE), proposé au sein de l'une des écoles de management ou d'ingénieurs membres. Ce programme à temps plein s'adresse principalement aux étudiants français et internationaux titulaires d'un bachelor ou d'un master 1 ou autre Bac +4. La principale particularité d'un MSc est d'être enseigné principalement en langue anglaise. Cette formation s'adresse à ceux qui visent une insertion professionnelle à l'étranger ou au sein

de groupes français à forte activité à l'international. Ce diplôme bénéficie d'une forte reconnaissance au plan mondial, car le format de ce programme existe dans bon nombre de pays. L'objectif pédagogique est de proposer un programme plus académique que professionnel aux étudiants, sans toutefois négliger une forte ouverture vers le monde de l'entreprise ; 4 à 8 mois de stage restent indispensables pour valider le diplôme. La sélection se fait sur l'ouverture internationale du candidat, via son profil et son projet professionnel, mais les conditions d'admission (diplômes et filières requis) sont propres à chacune des formations.

⇒ Le master « grande école »

Les grandes écoles de management et de commerce proposent une large gamme de cursus, diplômants ou non, en formation initiale ou continue, en France et à l'étranger, pour des publics de différents niveaux d'entrée. Parmi eux, le « programme grande école » constitue le cœur de leur activité. Il désigne le « programme master » (Bac +5) des écoles de commerce et se distingue donc des programmes Post-Bac et post-graduate de type mastère spécialisé. Il est devenu l'appellation de référence du marché français, la norme internationale définissant ce programme comme un Master of Science in Management au plan international. Organisé en général sur 3 années – 4 en incluant l'année de césure –, il s'agit d'un programme généraliste, qui permet aux élèves d'acquérir l'ensemble des disciplines fondamentales du management. Accessible après prépa, il est également possible d'intégrer une grande école, en première et deuxième année, par la voie des admissions parallèles après un Bac +2/3/4 et d'obtenir, là encore, un master, mais aussi le grade.

⇒ Le Master of Business Administration (MBA)

Le MBA est et demeure une référence sur le marché international. Cette formation d'un genre particulier

vient compléter une formation d'ingénieur, scientifique, médicale ou tout autre « background » littéraire, juridique et parfois économique. Il est destiné le plus souvent aux cadres qui justifient d'une expérience significative. Cette formation est dédiée par excellence à la gestion à l'international. Il existe différentes formules de MBA qui correspondent à des impératifs professionnels tels que les MBA full-time, MBA part-time et Executive MBA. Pour juger de la qualité des programmes, et parce que le MBA n'est pas un titre protégé, mieux vaut se référer aux accréditations de type AMBA, AACSB qui apportent une garantie supplémentaire. Toutefois, de nombreuses formules, dispensées sur 1 ou 2 ans, se développent pour les jeunes diplômés, à l'instar des MBA spécialisés. Ceux-ci permettent d'acquérir une culture managériale dans un secteur spécifique (logistique, luxe, hôtellerie, agroalimentaire, vins et spiritueux, sport...).

⇒ Les IAE

L'origine de la création des IAE (Instituts d'administration des entreprises – composantes universitaires) reposait sur la volonté du monde professionnel de favoriser la double compétence acquise préalablement par les juristes, les économistes, les ingénieurs, les médecins, les architectes, etc., par une formation complémentaire en organisation, comptabilité, marketing et finance. Aujourd'hui encore, les IAE proposent des formations diplômantes (tous niveaux confondus) dans de nombreux domaines. Le master en sciences de gestion et management – spécialité administration générale des entreprises – a fait la réputation des IAE.

⇒ DU, DESU...

Il existe d'autres diplômes universitaires appelés, selon les cas, DU (Diplôme d'université), DESU (Diplôme d'études supérieures d'université), etc. Ces diplômes, sortes de certificats de spécialisation, sont

organisés par chaque université. Ils ne présentent pas un caractère national. Au contraire, ils sont créés en fonction des spécialités de l'université et des particularités régionales.

⇒ Les diplômes de la FEDE

La Fédération européenne des écoles (FEDE) rassemble des universités et des établissements supérieurs indépendants, situés dans les pays membres du Conseil de l'Europe. Ses deux diplômes phares sont le Bachelor européen et le mastère européen. Ils sont délivrés par une des 500 écoles membres de la FEDE, répartis dans près d'une trentaine de pays, dont la France. Le mastère européen de la FEDE permet, en deux ans après un Bac +3 (licence, Bachelor...), de valider des compétences managériales dans une spécialité donnée (assurances, communication, digital, finance, informatique, management, marketing, RH, logistique, santé, social, sport...) et d'obtenir un niveau Bac +5.

⇒ Écoles spécialisées

Les écoles spécialisées préparent, par le biais de leurs cursus, à des fonctions ou des métiers très précis dans des secteurs tout aussi précis, et dont elles se sont fait une spécialité. Il n'est pas un secteur d'activité (banque, luxe, hôtellerie-restauration, communication, numérique...) qui ne dispose pas d'au moins une formation qui puisse ajouter une compétence complémentaire. L'intérêt ? Acquérir des savoirs fonctionnels et opérationnels indispensables pour travailler dans tel ou tel domaine, Si vous optez pour cette voie, vous recevrez un enseignement dédié à cet environnement professionnel et organiserez vos stages ou votre parcours en alternance, dans les entreprises du secteur concerné. ✦

CONCOURS BAC+2/3

VISEZ LE SUCCÈS

Pour chaque concours

**DES CONTENUS CONFORMES
AUX PROGRAMMES OFFICIELS
DES CONCOURS 2021**

**DE NOMBREUX ENTRAÎNEMENTS
ET TESTS BLANCS POUR S'EXERCER
AVANT LES ÉPREUVES**

**DES CONSEILS DE MÉTHODOLOGIE
ET ASTUCES POUR FAIRE LA
DIFFÉRENCE LE JOUR J**



Studyràma
Editions

DISPONIBLES EN LIBRAIRIE (FNAC, AMAZON, CULTURA...) OU SUR LIBRAIRIE.STUDYRAMA.COM

Mastère Spécialisé® : place à l'expertise !

Propriété exclusive de la Conférence des grandes écoles, une formation Mastère Spécialisé® (MS) est un label qualité décerné uniquement à ses écoles membres. Dispensée le plus souvent en langue française mais aussi en anglais, elle s'adresse à ceux qui souhaitent acquérir une spécialisation pointue ou une double expertise. Un vaste catalogue évalué à près de 400 programmes Mastère Spécialisé® est proposé chaque année en France et à l'international pour permettre à des titulaires d'un diplôme de niveau Bac +5 de parfaire leurs connaissances et d'acquérir les compétences mixtes attendues sur le marché de l'emploi.

La particularité d'une formation Mastère Spécialisé® est de répondre avant tout aux besoins spécifiques de compétences des entreprises et d'adapter les profils aux évolutions des métiers. S'édifiant parfois sur des métiers de niches, ces programmes peuvent combler un déficit de diplômés dans ces secteurs moins représentés dans les formations. Ainsi, depuis sa création en 1983, plus de 120 000 étudiants ont suivi ces formations qui leur ont permis, entre autres, d'accéder à des postes à très haut niveau de responsabilité. Enfin, cette formation d'un an propose au minimum 350 heures d'enseignement et la réalisation d'une mission en entreprise de 4 à 6 mois. Au terme de cette mission, l'étudiant doit rédiger et soutenir une thèse professionnelle en lien avec une problématique réelle de l'entreprise. À noter : un programme Mastère Spécialisé® peut également se préparer en alternance, sous contrat d'apprentissage ou de professionnalisation. Ce format s'adapte particulièrement aux salariés qui tout en souhaitant mettre à niveau leurs compétences ou évoluer en termes de responsabilité, trouvent ainsi l'opportunité de se former tout en conservant leur emploi.

⇒ Qui est concerné par le MS et où le suivre ?

Cette formation, qui peut être suivie à temps plein, à temps partiel, mais aussi en alternance avec une entreprise, s'adresse aux diplômés Bac +5 (Bac +4 voire Bac +3 sous certaines conditions) en poursuite



d'études ou dans le cadre de la Formation Tout au Long de la Vie. Le catalogue de programmes évolue chaque année et s'aligne sur les besoins du marché. Un peu plus de 400 programmes sont ainsi proposés chaque année par près de 106 écoles membres (ingénieurs, management et d'autres spécialités). Également présents à l'international, les programmes Mastère Spécialisé® sont largement répandus sur l'ensemble du territoire français. Spécifiquement créés pour répondre aux besoins des entreprises d'un ou plusieurs secteurs, ils participent en cela aux enjeux de dynamisation des territoires.

⇒ Mastère spécialisé® : spécialisation ou double compétence ?

Quel intérêt présente une formation complémentaire conduisant à Bac +6, au demeurant coûteuse pour

ces Bac +5, alors que le marché de l'emploi pourrait sans doute leur tendre allègrement les bras ? Prime est donnée à la spécialisation. Les programmes MS donnent, en effet, une expertise sur un secteur, un métier, une discipline : ils permettent également d'acquérir une double compétence. Cela dépend du profil de l'apprenant. Ainsi les universitaires, notamment ceux qui sortent de filières généralistes et théoriques en sciences, sciences économiques ou juridiques, pourront se professionnaliser et acquérir des compétences managériales. Dans cet objectif, il se présente comme un levier d'accès au monde professionnel, contrairement aux diplômés ingénieurs qui suivent souvent un MS dans la perspective d'acquérir une double compétence technique et managériale. Dans ce cas précis, le MS s'adresse à ceux qui ne veulent pas se cantonner dans une expertise technique mais bien développer des compétences transversales en management, éventuellement ciblées sur des familles de métier (logistique, finance, RH, marketing). Enfin, les diplômés d'école de management ou d'université issus d'une formation orientée vers la gestion et le management chercheront davantage à acquérir une spécialisation. Il s'agit là d'accéder à une expertise sur la base d'une formation généraliste. De quoi se construire un parcours professionnel différencié en somme, qui peut en période de crise, permettre à un diplômé de se distinguer des autres !



⇒ Mastère spécialisé® : une admission sélective

Dossiers, épreuves écrites et orales, entretien de motivation : voilà ce qui vous attend pour espérer intégrer cette formation. Mais la sélection reste propre à chaque école. Elle s'effectue en premier lieu au regard de votre dossier de candidature dans lequel vous présenterez vos expériences professionnelles et/ou académiques et expliquerez en quoi elles ont été constructives sur le plan professionnel et personnel. Certaines écoles exigent des lettres de recommandation et sont particulièrement pointilleuses sur les motivations qui vous ont conduit à candidater pour tel ou tel programme Mastère Spécialisé®.

Viennent ensuite les épreuves écrites et orales spécifiques à chaque formation, parmi lesquelles il est possible de trouver l'épreuve de synthèse de textes, le QCM de culture générale, ou bien encore le test Tage Mage. Ultime étape, l'entretien de motivation qui est sans doute l'épreuve reine de la sélection. Le jury cherchera à connaître la cohérence de votre projet professionnel, la place et le rôle du programme Mastère Spécialisé® dans ce projet par rapport à votre formation initiale. Votre poursuite d'études doit s'inscrire dans une démarche de formation et un projet de carrière logiques. Autre élément d'importance dans la sélection : comprendre et identifier la nature des débouchés. Bien souvent le jury se positionnera dans une logique de pré-recrutement et testera le niveau de « culture globale » du candidat sur le secteur dans lequel il aspire à travailler. Partez du principe que l'on ne choisit pas une formation pour elle-même mais pour sa contribution à un projet professionnel et à des débuts de carrière. Les écoles apprécient les candidats qui sauront se projeter au-delà de la formation, en revanche, elles n'apprécient guère les « éternels » étudiants qui n'ont pour ambition que celle d'ajouter un « énième » diplôme à leur CV ou de bénéficier de la renommée d'une école membre de la Conférence des grandes écoles. ♦

Grande école : appellation contrôlée ?

Les écoles membres de la Conférence des grandes écoles peuvent se prévaloir de l'appellation « Grande école », sous conditions. Qu'apporte l'adhésion à la CGE et que garantit-elle vraiment ?

Les Grandes écoles occupent une place de choix dans l'univers de l'enseignement supérieur : l'ensemble des Grandes écoles représentent près de 43 % des diplômes de grade master délivrés chaque année en France. (chiffres diplômés 2019, in : RERS 2019) Les 229 écoles membres de la Conférence des grandes écoles (CGE), qui forment près de 400 000 étudiants, jouent donc un rôle essentiel dans le vaste panorama des formations supérieures. Cependant, tous les établissements ne peuvent se prévaloir de l'appellation « Grande école ». Comment devient-on « Grande école » membre de la CGE ?

⇒ Qu'est-ce que la Conférence des grandes écoles ?

Créée en 1973, la Conférence des grandes écoles (CGE) regroupe des établissements d'enseignement supérieur et de recherche français et étrangers, représentant tout le spectre des formations supérieures en Grandes écoles de niveau master et au-delà. *Think tank* pour l'enseignement supérieur et

la recherche, et défenseur des intérêts des Grandes écoles, la Conférence accrédite aussi des formations (MS, MSc, Badge, CQC).

⇒ Qu'est-ce qu'une Grande école ?

Les Grandes écoles mettent en cohérence un projet pédagogique en fonction du profil de l'étudiant et des débouchés professionnels. Il leur revient de former de plus en plus de jeunes aux métiers dont les entreprises ont besoin, sans réduire la qualité ni la sélectivité de la formation pour maintenir un haut niveau d'employabilité, et ce moins de 6 mois après l'obtention du diplôme. La réussite de ce modèle passe par la sélectivité des formations, opérée par concours au niveau national.

⇒ Quels sont les rôles et missions de la CGE ?

La Conférence des grandes écoles est un cercle de réflexion (*think tank*), qui valorise l'expertise collective de ses membres et le rôle des Grandes écoles dans le paysage de l'enseignement supérieur et de la recherche. La CGE participe activement aux réflexions concernant l'enseignement supérieur. Elle produit des synthèses, études et enquêtes qui font référence au plan national: enquêtes annuelles sur l'insertion et la mobilité des jeunes diplômés, baromètre de l'ouverture sociale, ouverture internationale des Grandes écoles, livre blanc sur l'entrepreneuriat, la pédagogie, la taxe d'apprentissage ou encore le fundraising... La CGE



assure un rôle de représentation de ses membres auprès des pouvoirs publics, des acteurs de l'économie et de la société. Elle prend position publiquement sur les sujets liés à l'enseignement supérieur et à la recherche et promeut les intérêts et l'image de ces écoles sur les plans national et international.

⇒ Que garantit l'appellation Grande école ?

Le label CGE est une sorte de « norme NF » pour les écoles. Seuls les membres sont autorisés à mettre en avant leur appartenance à la CGE en apposant notamment son logo. Il atteste de l'excellence d'un groupe d'écoles tout en validant, entre autres, la présence d'un corps professoral permanent, une solide stratégie internationale et de recherche mais aussi d'une remarquable insertion professionnelle. Après avis de comités d'audit, le conseil d'administration de la CGE peut admettre de nouveaux membres ou en exclure.

⇒ Admission à la CGE : quelles écoles sont concernées ?

Les écoles membres doivent délivrer à minima un diplôme conférant le grade de master. Les écoles de management doivent être habilitées par la CEFDG, les écoles d'ingénieur par la Commission des titres d'ingénieurs (CTI) et les écoles d'autres spécialités par l'HCERES (Haut Conseil de l'évaluation de la recherche et de l'enseignement supérieur).

⇒ Qu'est-ce qui différencie une Grande école membre de la CGE d'une école non membre ?

Nombre d'établissements arborent cependant l'appellation « Grande école », sans pour autant être membre de la CGE. Il faut donc bien distinguer celles qui ont répondu aux critères d'excellence de la CGE de celles qui ne sont pas habilitées à apposer



le label CGE, reconnu pour être un label qualité. La Conférence regroupe à elle seule en juin 2020, 72 % des écoles d'ingénieurs habilitées par la CTI, 97 % des écoles de management (grade master, diplôme visé) et 20 % des écoles dites d'autres spécialités.

Dans un contexte hyper concurrentiel, la CGE veille à protéger ses marques déposées à l'INPI. Ainsi en est-il pour le label Mastère Spécialisé, qui, victime de son succès, doit faire face à de nombreuses usurpations : de « faux mastères » ou de « faux diplômés de MS » ternissent l'image de ces formations d'excellence. À tel point que pour y remédier, la CGE a créé MSalumni qui répertorie les diplômés des MS depuis 1987 et donne la possibilité aux entreprises de s'assurer de l'authenticité du diplôme d'un postulant.

⇒ Des accréditations de formations professionnalisantes : des exclusivités de la CGE

La CGE est également un label qualité pour ses écoles dans sa capacité à accréditer des programmes de formation qui lui sont propres : Mastère Spécialisé (MS), MSc-Master of Science, Badge, CQC. Seules les écoles membres sont autorisées à proposer ces programmes, dès lors qu'elles ont obtenu leur accréditation par la commission dédiée qui étudie et valide la qualité du programme de formation, sa mise en œuvre et son adéquation aux attentes du marché. ◆

Les principaux tests de langues anglo-saxons

Les tests de langue évaluent votre niveau linguistique, mais ils sont parfois un pré-requis pour intégrer une institution étrangère ou obtenir le diplôme d'une école mais aussi un atout considérable sur un CV.

Reconnus dans le monde académique et professionnel, les tests de langues sont adossés au Cadre européen commun de référence des langues (CECRL) qui définit les compétences de compréhension écrite et orale, et d'expression écrite et orale. Il est divisé en six niveaux et trois groupes : A1-A2 (élémentaire), B1-B2 (indépendant), C1-C2 (expérimenté).

⇒ Le TOEFL

Le TOEFL iBT (Test of English as a Foreign Language) vise à évaluer votre capacité à lire, comprendre, parler et écrire en anglais dans un contexte académique. Les scores du TOEFL sont l'un des critères d'admission utilisés par plus de 10 000 établissements d'enseignement supérieur (universités, écoles) du monde entier. D'une durée de 3 heures, le test évalue quatre compétences (compréhension écrite et orale, expression écrite et orale).

À lire : *Réussir le nouveau TOEFL**.

⇒ Le TOEIC

Le TOEIC (Test of English for International Communication) évalue l'aptitude des non-anglophones à communiquer en anglais dans des situations professionnelles. Il existe deux grands tests TOEIC : *Listening and reading* d'une part, *Speaking and writing* d'autre part. Les questions portent généralement sur les thèmes de la finance, de l'industrie, de l'entreprise ou encore des technologies.

À lire : *50 règles essentielles TOEIC® – Listening and Reading*

⇒ Le GMAT

Le GMAT (Graduate Management Admission Test) est obligatoire pour tous ceux qui veulent s'inscrire à un MBA aux Etats-Unis, au Canada et dans toutes les

formations en « business » délivrées en anglais. Ce test de 3 heures est également un examen standard américain qui permet de mesurer la capacité de raisonnement général en anglais.

À lire : *50 règles essentielles GMAT**.

⇒ Le GRE

Le GRE (Graduate Record Examination) est un test d'admission pour les formations Post-Bac +4/5 (université, école). En 3h45, il va évaluer les capacités de raisonnement quantitatif et verbal, de pensée critique et d'écriture analytique.

⇒ L'IELTS

L'IELTS (International English Language Testing System) est un test (2h45) indispensable si vous souhaitez étudier dans un pays anglophone. Il évalue quatre compétences : *listening* (compréhension orale), *academic reading* (compréhension écrite), *academic writing* (expression écrite) et *speaking* (orale).

À lire : *50 règles essentielles IELTS**.

⇒ Cambridge English

Les certifications Cambridge Assessment English (diplômes B2 First, Advanced, C2 Proficiency, BEC B2 ou C1 et Linguaskill) sont reconnues à la fois par les établissements d'enseignement supérieur et les entreprises. Le test Linguaskill General et Linguaskill Business aborde les situations de la vie courante, professionnelle comme personnelle. Il est organisé en 4 modules du test : *reading*, *listening*, *speaking*, *writing*. Les certifications B2 et supérieures sont reconnues pour l'obtention du diplôme d'ingénieurs.

À lire : *50 règles essentielles Linguaskill General*. ♦

* Éditions Studyrama

TOEIC

BOOSTEZ VOTRE SCORE

Dans cet ouvrage

UNE PRÉSENTATION DU TEST
ET DES CONSEILS POUR RÉUSSIR

LE VOCABULAIRE ET LES RÈGLES
DE GRAMMAIRE À CONNAÎTRE

DE NOMBREUX EXERCICES ET TESTS
AVEC LES PIÈGES À ÉVITER

DES ENREGISTREMENTS AUDIO



Studyrama
Editions

DISPONIBLE EN LIBRAIRIE (FNAC, AMAZON, CULTURA...) OU SUR LIBRAIRIE.STUDYRAMA.COM

Classements des masters : ce qu'il faut savoir

Soyons clairs : il n'existe pas de classement sérieux des masters, MS ou MSc. Nous recommandons la plus grande méfiance à ceux qui découvriraient, notamment sur le Web, des palmarès ou « rankings » réalisés par des organismes sans notoriété, disons plutôt des « listes » peu représentatives de la qualité réelle des formations.

⇒ Peut-on classer sérieusement les MS, masters pro et autres ?

Il n'existe presque aucun classement réalisé sur les formations de type MS ou master 2. En effet, les journalistes spécialisés en formation savent qu'il est très difficile, voire impossible, de classer des formations aussi spécifiques que les MS ou les masters 2. Il est déjà difficile de classer un établissement qui compte plusieurs milliers d'étudiants, alors comment classer une formation qui ne délivre que quelques dizaines d'étudiants par an, surtout lorsque ces formations se comptent par milliers... Dans chaque domaine, ce sont plusieurs centaines de masters qu'il conviendrait d'étudier, et des milliers de RH ou responsables qu'il faudrait interroger, autant dire que la tâche est impossible.

⇒ Un manque de cohérence dans de nombreux classements

Le cabinet SMBG, aujourd'hui Eduniversal, publie depuis plusieurs années ses propres évaluations de MS, masters... Le Nouvel Observateur Éducation, sous la plume de son spécialiste Patrick Fauconnier, a consacré un long article ⁽¹⁾ il y a plusieurs années à cet organisme, titré « L'orientation des étudiants, un jeu business », morceaux choisis : « Quand il m'a fait comprendre qu'il suffisait d'acheter de la publicité dans son guide des meilleurs masters pour être bien classé, j'ai vu rouge », raconte le directeur de la communication d'une grande école, sous le sceau de l'anonymat (...). « Les palmarès de SMBG exaspèrent les instances publiques. C'est un

exemple de tromperie de tous dans l'impunité totale », tonne un autre spécialiste. « Bourré de publicités ayant l'air d'articles, ce palmarès (...), dans lequel il n'y aurait que des bons – dont certains bizarres –, explique sans doute la réputation de classement acheté ». Cet article donne évidemment la réponse de SMBG et de son PDG pour qui il s'agit de jalousie d'écoles mal classées. Aujourd'hui encore, ce classement continue de classer côte à côte MSc, masters spécialisés et autres M2 alors que ces diplômes présentent des différences importantes les uns par rapport aux autres. Une incohérence parmi d'autres.

⇒ 36 % des étudiants pensent que les classements sont achetés...

Ce sondage réalisé par la Chambre de commerce de Paris il y a plusieurs années donne la mesure du problème... Beaucoup d'étudiants ne sont pas dupes du peu d'intérêt de ces « classements » et en témoignent sur les forums de discussion. Ces échanges entre internautes mettent souvent en exergue la difficulté du choix, surtout lorsqu'il s'agit d'investissements financiers importants, et les critères à retenir. Pour certains, le classement est un moyen de faire la différence. À ces étudiants, nous conseillerons plutôt de regarder la qualité et la notoriété des intervenants du master et de chercher à savoir ce que sont devenus les diplômés des promotions précédentes.

⁽¹⁾ <https://www.nouvelobs.com/education/20120614.OBS8389/l-orientation-des-etudiants-un-jeu-business.html> ♦

Comprendre les visas, grades, labels et habilitations

Ces dispositifs donnent des garanties de qualité à l'étudiant en quête d'une école. Qui attribue les visas et grades, et que valident-ils ? Où s'informer ? Quelles sont les prérogatives de la CGE, CTI, du CNC ? Voici nos réponses.

⇒ Le visa

- **Durée d'attribution** : de 1 à 5 ans, renouvelable
- **Organe d'attribution** : Commission d'évaluation des formations et diplômes de gestion (CEFDG), placée sous l'égide de l'Enseignement supérieur.
- **Écoles concernées** : écoles de management et de commerce délivrant un diplôme Bac+3/+4/+5
- **Objectif** : les diplômés revêtus d'un visa bénéficient de la garantie de l'État. Il atteste d'un contrôle régulier des programmes, de la pédagogie et du corps enseignant. Un diplôme visé donne accès, en France comme à l'étranger, aux masters universitaires. Il permet aussi d'obtenir des équivalences de diplômes étrangers et confère à une école la crédibilité nécessaire pour conclure des accords de coopération avec les meilleures universités étrangères. Seules les écoles reconnues depuis au moins cinq ans peuvent en bénéficier.

www.cefdg.fr

⇒ Le grade de master

- **Durée d'attribution** : de 1 à 5 ans, renouvelable
- **Organe d'attribution** : Commission d'évaluation des formations et diplômes de gestion (CEFDG) ou CTI, placées sous l'égide du ministre de l'Enseignement supérieur.
- **Écoles concernées** : écoles de management et de commerce délivrant un diplôme Bac+5
- **Objectif** : le grade est accordé à un diplôme en particulier sur des critères de formation, de gouvernance, et tient compte de l'ouverture internationale, tant au niveau du nombre d'enseignants étrangers que d'accords avec des établissements partenaires étrangers, par exemple, que des activités de recherche menées par des enseignants permanents de l'école. Bénéficiant d'une reconnaissance internationale, il favorise l'employabilité ou la poursuite d'études à l'étranger.

www.cefdg.fr ou www.cti-commission.fr

Les critères d'évaluation de la CEFDG pour les écoles de commerce et de management

Pour évaluer la qualité des formations des écoles de management et de commerce, la Commission d'évaluation des formations et diplômes de gestion se fonde sur les informations recueillies dans plusieurs domaines comme :

- l'établissement dans lequel la formation s'intègre ;
- la formation pour laquelle le visa ou le grade master est requis ;
- l'insertion professionnelle des diplômés, l'attribution de bourses et les pratiques liées à l'apprentissage ;

- l'international ;
- l'activité de recherche du corps professoral permanent (publications).

Pour la CEFDG, certains critères se retrouvent naturellement sous plusieurs rubriques : gouvernance, grands choix stratégiques, éléments financiers et budgétaires, corps professoral permanent et niveaux de qualification, encadrement administratif, recrutement des étudiants, pédagogie, diversité des talents, publications...

⇒ Le titre d'ingénieur CTI

- **Durée d'attribution** : de 1 à 6 ans, renouvelable
- **Organe d'attribution** : Commission des titres d'ingénieur (CTI), placée sous l'égide du ministre de l'Enseignement supérieur.
- **École concernées** : écoles d'ingénieurs délivrant un diplôme Bac+5
- **Objectif** : seules les écoles habilitées par la CTI sont autorisées à délivrer le titre d'ingénieur. La procédure d'habilitation varie selon les cas : première habilitation, renouvellement, création de formation ou aménagement de nouvelles formes pédagogiques (apprentissage ou alternance, par exemple)... La CTI émet un avis pour les écoles publiques et rend une décision pour les écoles privées. Puis, les habilitations sont données par les ministères de tutelle (Enseignement supérieur et Recherche, Défense, Industrie, Agriculture...).

www.cti-commission.fr

⇒ L'inscription au RNCP

- **Organe d'attribution** : Commission nationale des certifications professionnelles
- **Programmes concernés** : diplômes, titres ou certificats de qualification (remplacent l'homologation)
- **Objectif** : le Répertoire national des certifications professionnelles (RNCP) présente la liste des diplômes et titres à finalité professionnelle ainsi que les certificats de qualification. Il est constitué de fiches indiquant, entre autres, les compétences attendues des titulaires de certifications professionnelles et le libellé officiel du diplôme habilité. Depuis janvier 2019, une nouvelle classification existe et remplace celle allant du niveau V à I. Désormais, la CAP/BEP correspond au niveau 3 ; le Bac au niveau 4 ; les BTS et DUT et autres Bac +2 au niveaux 5 ; les licences, licences professionnelles au niveau 6 ; l'ancienne maîtrise au niveau 6 ; les masters,

diplôme d'ingénieur au niveau 7 ; le doctorat, les habilitations à diriger des recherches au niveau 8.

www.cncp.gouv.fr.

⇒ La Conférence des grandes écoles (CGE)

- **Écoles concernées** : grandes écoles d'ingénieurs, de management et de haut enseignement multiple ou spécifique, toutes reconnues par l'État et délivrant un diplôme national sanctionnant au moins 5 ans d'études après le Baccalauréat.
- **Rôle** : développer l'information interne, promouvoir les écoles tant sur le plan national que sur le plan international, faire évoluer les formations, développer la recherche, effectuer les démarches d'intérêt commun auprès des pouvoirs publics... Elle est aussi la seule à accréditer les mastères spécialisés (MS), les MSc et les Badge, marques déposées dont elle a la propriété.

www.cge.asso.fr

⇒ Le label EESPIG

- **Organe d'attribution** : ministère de l'Enseignement supérieur et de la recherche.
- **Écoles concernés** : les établissements privés d'enseignement supérieur à but non lucratif signataires d'un contrat avec l'État, dont certaines écoles d'ingénieurs ou écoles de management et de commerce.
- **Objectif** : Ce label distingue les établissements d'enseignement supérieur privé français et certifie la qualité de leur enseignement et de leur formation, leur caractère non lucratif, leur gestion désintéressée et leur engagement à participer aux six missions de service public de l'enseignement supérieur et de la recherche (formation initiale et continue, recherche scientifique et technologique, international, insertion professionnelle, ouverture sociale etc.)

www.enseignementsup-recherche.gouv.fr ✦

Qu'apporte une double compétence ?

Meilleure insertion professionnelle, progression de carrière plus rapide : la double compétence, plébiscitée par les entreprises, est un atout important sur un CV. Faites coup double, c'est assurément une bonne voie !

La double compétence ? Elle consiste pour l'étudiant à se créer, après un cursus de base, une aptitude dans un autre domaine, qui complète la formation initiale et sera utile pour le métier auquel il se destine. Elle vise donc à valoriser une formation première (commerce, ingénieurs, droit, lettres, langues...) par des compétences en management, en ressources humaines, en marketing, en finance le plus souvent, ou tout autre domaine d'expertise. Il est ainsi parfaitement possible d'associer son parcours de formation avec sa passion artistique par exemple, ou de choisir sa spécialisation dans un domaine ou en l'adaptant à un secteur en particulier (le vin, les nouvelles technologies, la culture...).

⇒ Quels diplômes préparer ?

Écoles de commerce ou d'ingénieurs, écoles spécialisées, universités ont développé des formations qui permettent d'acquérir une double compétence. De manière générale, nombre de formations en management, marketing ou commerciales s'adressent aux étudiants ayant eu un parcours initial hors gestion (droit, sciences de la vie, sciences de l'ingénieur, sciences humaines...) et souhaitant acquérir les fondamentaux de gestion. En pratique, le champ des possibilités est beaucoup plus vaste. Tous les programmes sont concernés : les programmes grandes écoles des écoles de management (en admissions parallèles), les mastères spécialisés (après un Bac +5, ou Bac +4 sous condition), les MBA

(après un Bac +4/5), les MSc ou les masters (après un Bac +3/4), par exemple.

⇒ Pour quels profils ?

Les formations de double compétence managériale ont d'abord été conçues pour un public titulaire d'un diplôme d'ingénieur. Ceux-ci, s'ils possèdent un diplôme de management, gestion ou marketing, ou un profil commercial qui aurait acquis des connaissances techniques ou technologiques, s'attirent les faveurs des entreprises, notamment des grands groupes.

La double compétence n'est pas seulement l'apanage des scientifiques. Les juristes qui aspirent à intégrer un cabinet international doivent envisager de compléter leur formation par une spécialisation en finance ou en stratégie. Les universitaires tout droit sortis des filières sciences humaines et sociales peuvent être tentés par une spécialisation en ressources humaines pour acquérir les compétences professionnelles nécessaires. Posséder une expertise en chimie, ou en informatique par exemple, suffit à occuper un poste opérationnel mais limite les évolutions de carrière vers des postes à responsabilités. Pour cela, mieux vaut posséder une certaine ouverture sur tous les aspects-clés du management et de la gestion. C'est donc un apport de compétences complémentaires, devenues aujourd'hui nécessaires pour prendre les bonnes décisions stratégiques, managériales et financières. ♦

Tout savoir sur les accréditations internationales

Les accréditations internationales accordées aux grandes écoles apportent des garanties de qualité et leur permettent de se positionner sur le plan national mais surtout sur le plan international.

⇒ EQUIS



L'European Quality Improvement System (Equis) sacre 190 institutions (dont 22 françaises) dans 45 pays. Il constitue le label de référence des grandes écoles de management, qui sont ainsi distinguées par la qualité de leur enseignement, leur pédagogie, leur innovation, leur recherche, leur relation avec le monde de l'entreprise.

selon les critères de qualité suivants : la stratégie de développement du programme et sa renommée, le niveau académique, la recherche et la pédagogie, la qualité du recrutement, l'offre internationale, le suivi des étudiants, l'intégration professionnelle des diplômés, les relations avec les entreprises. Parmi les 124 programmes accrédités de 90 institutions, on dénombre 23 établissements français.

⇒ AACSB



Le label américain AACSB (*Association to Advance Collegiate Schools of Business*) est une reconnaissance américaine évaluant les objectifs et les programmes des écoles dans le domaine du management (25 françaises sur 874 de 56 pays). Ses critères de distinction sont plus que sévères. Il permet aux écoles françaises de rivaliser avec les business schools américaines réputées.

⇒ EFMD Accredited Programme

Ce nouveau label de l'EFMD permet à une institution accréditée Equis de mettre le focus sur un de ses programmes (EFMD Accredited-MBA, EFMD Accredited-Bachelor...). ESCP BS et Skema BS font partie des institutions pilotes à bénéficier de cette accréditation pour leur MBA ou EMBA, Rennes SB est également accréditée. Les programmes actuellement accrédités EPAS devraient être intégrés dans ce système d'accréditation d'ici fin 2020.

⇒ AMBA



L'AMBA (*Association of MBAs*) est un label britannique évaluant uniquement la qualité des programmes MBA, qu'ils soient full-time, part-time ou executive. Ce label est accordé pour une durée de 5 ans et peut également porter sur les programmes masters et les programmes DBA (Doctorate of Business Administration). Parmi les 275 écoles réparties dans 57 pays, 25 sont accréditées AMBA en France.

⇒ Et les écoles d'ingénieurs ?

En France, les formations d'ingénieurs, habilitées pour 6 ans par la Commission du titre d'ingénieur, sont également éligibles au label Eur-Ace. De quoi favoriser la mobilité de leurs élèves et pour leurs diplômés décrocher un diplôme et des compétences correspondant aux standards européens. Elles possèdent par ailleurs leur label européen de qualité : *Quality System of European Scientific and Technical Education*. Le label est décerné après un audit et une phase de préparation exigeants, pour un département scientifique ou une unité disciplinaire. ♦

⇒ EPAS



Le label EPAS (*EFMD Programme Accreditation System*) distingue les programmes de formation

Les établissements français accrédités*

ÉTABLISSEMENTS	LABELS				
	EQUIS	AACSB	AMBA	EPAS	EFMD Accredited Programme
Audencia BS Nantes	•	•	•		
BSB – Burgundy School of Business	•	•			
CNAM			•		
EBS Paris				•	
École des Ponts BS			•		
EDC Paris BS				•	
EDHEC BS	•	•	•		
EMLYON BS	•	•	•		
EM Normandie	•	•		•	
EM Strasbourg BS		•	•	•	
EMLV			•	•	
ESC Clermont BS		•	•	•	
ESC Pau				•	
ESCE				•	
ESCP BS	•	•		•	•
ESDES				•	
ESSCA BS	•	•	•	•	
ESSEC BS	•	•	•		
Grenoble EM	•	•	•		
HEC Paris	•	•	•		
IAE Aix	•				
IAE Grenoble				•	
IAE Lyon				•	
IAE Montpellier				•	
IAE Savoie Mont-Blanc EMBS Consortium				•	
ICN BS	•	•	•		
IESEG	•	•	•		
IMT Business School		•	•		
INSEAD	•	•	•		
INSEEC BS			•		
IPAG BS				•	
ISC Paris BS		•	•	•	
Kedge BS	•	•	•		
La Rochelle BS	•	•	•	•	
Montpellier Business School	•	•	•	•	
Neoma Business School	•	•	•		
Paris School of Business		•	•	•	
Rennes School of Business	•	•	•		•
Skema Business School	•	•		•	•
Toulouse Business School	•	•	•		
Toulouse School of Management Université				•	
Université Paris-Dauphine	•				
Université Paris 2 Assas-Ciffop				•	

* En octobre 2020

Comment juger la dimension internationale d'une formation ?

Partir étudier hors de France, impensable de faire sans. Ingénieurs et managers doivent aujourd'hui se garantir un bon niveau d'anglais et une expérience à l'étranger. Le critère « international » doit donc peser dans votre choix.

Compte tenu du périmètre international des entreprises et du recrutement au sens large, les plus hautes fonctions sont forcément en connexion avec l'étranger et nécessitent donc de justifier d'un excellent niveau d'anglais. L'ensemble des formations à forte coloration internationale incluent donc une période de stage ou d'études à l'étranger. Mais vous pouvez aussi décider de partir étudier hors de nos frontières. Au-delà de l'apport linguistique, c'est un gage d'ouverture d'esprit et de capacité à s'intégrer dans un environnement multiculturel qui valorise, à n'en point douter, un CV !

⇒ International : quelle place dans votre programme ?

Les contenus académiques sont également d'excellents indicateurs d'internationalisation. La pratique d'autres langues étrangères, des cours d'initiation ou de spécialisation adaptés à des marchés internationaux, les cours de géopolitique et d'économie internationale, etc., sont les signes d'une grande ouverture vers l'extérieur.

⇒ Double diplôme, stage... : quelle formule choisir ?

Les écoles ont développé une offre importante de programmes à vocation internationale (MBA, MSc, MS). Les écoles multiplient les accords de partenariat ou de double diplôme avec des institutions étrangères permettant aux étudiants de poursuivre leurs études à l'étranger. Parallèlement, le nombre de cours

anglophones augmente. Les formations incitent leurs élèves à effectuer des stages ou à vivre des expériences professionnelles dans divers pays. Les écoles participent aux différents programmes européens et internationaux (Erasmus+, Crépuc-BCI).

⇒ TOEIC, TOEFL

Les établissements favorisent le brassage des cultures en accueillant sur leur campus des étudiants étrangers et encouragent les travaux multiculturels. Les scores demandés aux tests internationaux, que sont le TOEFL ou le TOEIC, permettent aussi de mesurer le degré d'exigence linguistique des écoles et sont de plus en plus requis pour l'obtention du diplôme.

⇒ Les critères pour bien choisir

L'internationalisation des cursus est un critère à prendre en compte si vous envisagez une carrière internationale. Ainsi pour choisir :

- Renseignez-vous sur la durée totale de séjour à l'étranger exigée par l'établissement. Elle peut varier de trois mois à un an, selon les cas ;
- Assurez-vous de savoir si la structure propose un programme en anglais. Celui-ci peut être partiel ou total ;
- Interrogez la formation sur le nombre d'étudiants étrangers dans les promotions. Plus il y en a, plus vous pourrez nouer de contacts avec eux ;
- Renseignez-vous sur le réseau des diplômés à l'étranger. Plus celui-ci sera dense, plus votre insertion professionnelle à l'international en sera facilitée. ✦

Maman

Tu fais quoi ? Tes vacances se passent bien ?

11:53

Je cherche une formation pour l'année prochaine. 😊

11:54 ✓



Maman

😊 Tu sais que t'es mon fils préféré ?

11:57

Je suis fils unique maman...

11:58 ✓

Maman

rhooo...

11:59



TROUVEZ VOTRE FORMATION SUR Studyrama .com

Alternance et apprentissage : quels avantages ?

Pour offrir davantage de débouchés à leurs étudiants, les écoles proposent des cursus en alternance : cette formule allie une formation théorique et pratique en entreprise. Une excellente porte d'entrée vers le monde professionnel.

Le principe de l'alternance ? Alterner un cursus théorique et pratique donc des périodes de cours et des périodes en entreprise, le rythme de l'alternance variant selon la formation. Ce dispositif permet aussi et surtout de suivre une formation généraliste, sinon spécialisée, de haut niveau, complétée par une expérience de longue durée en entreprise.

⇒ Trois formules d'alternance

Le contrat d'apprentissage est un réel contrat de travail. Il fait de vous un salarié à part entière de l'entreprise et détermine votre salaire (de 43 à 78 % du SMIC*). Le contrat de professionnalisation est aussi un contrat de travail. Il vise normalement à acquérir une qualification reconnue par une branche professionnelle mais s'ouvre aussi à la préparation de diplômes et de titres. La rémunération varie de 65 à 80 % de la rémunération minimale conventionnelle ordinaire*. La convention de stage alterné ou convention de partenariat (les appellations varient selon les établissements) permet de garder le statut étudiant. Au delà de deux mois, le stage sera rémunéré de 30 à 70 % du SMIC selon la convention mise en place entre l'étudiant, l'école et l'entreprise.

⇒ L'atout expérience

L'alternance permet de préparer une formation académique tout en acquérant des compétences pratiques, et d'appréhender un secteur d'activité avec un statut de salarié. L'expérience professionnelle va se vivre de manière continue sur le terrain. Alternier 2 ou 3 jours en entreprise avec 2 ou 3 jours de formation, voire 1 semaine / 1 semaine, 1 mois / 1 mois sur une année complète permet de « vivre l'entreprise » quasiment quotidiennement, à tous les moments clés de l'année (bilan, objectifs trimestriels ou annuels...). Les entreprises et les étudiants voient dans ce dispositif une issue favorable à l'insertion dans la vie professionnelle et une accession plus rapide à un premier emploi.

⇒ Des avantages financiers

Une formation par alternance ou par apprentissage permet aussi de bénéficier d'une formation rémunérée par l'entreprise d'accueil, qui prend en charge intégralement les frais de scolarité de l'étudiant pendant la durée du contrat. Enfin, il implique l'octroi d'un salaire (un pourcentage du Smic en fonction du niveau d'études). ✦

Les différentes formules

	CONTRAT DE TRAVAIL	STATUT	EXONÉRATION DES FRAIS DE SCOLARITÉ	RÉMUNÉRATION
Contrat d'apprentissage	Oui	Salarié	Oui	43 à 78% du Smic, salaire le plus élevé entre Smic et salaire minimum conventionnel si plus de 26 ans.*
Contrat de professionnalisation	Oui	Salarié	Oui	70 à 80 % du Smic* sauf dispositions conventionnelles plus favorables
Convention de stage ou de partenariat	Non	Étudiant	Non, mais possibilité de prise en charge totale ou partielle	30 % du SMIC minimum si stage de plus de 2 mois. À négocier

* Selon âge et niveau d'études

Financer ses études

Les formations Bac+4/5 offrent une vaste diversité de frais de scolarité. Bourses publiques ou privées, prêts, alternance... : des aides permettent de réduire le poids de cette contrainte. Exemples.

Comparés au coût d'un master universitaire, les montants des formations dispensées par les écoles de type MS, MSc, MBA, peuvent paraître onéreux. Il est cependant admis que ces formations constituent un excellent tremplin vers un futur emploi. L'investissement peut donc être rentable. Le coût, s'il peut s'avérer lourd par rapport à votre budget, ne doit pas peser exclusivement dans vos critères de choix. Sans doute existe-t-il des aides pour vous aider à financer votre projet.

⇒ Les bourses sur critères sociaux

Les bourses sur critères sociaux concernent le plus grand nombre d'étudiants. Elles sont attribuées en fonction de vos ressources (échelon 0bis à 7). Les étudiants qui n'en bénéficient pas mais qui rencontrent des difficultés financières peuvent solliciter une aide spécifique ou aide ponctuelle.

⇒ Les bourses doctorales

Le contrat doctoral permet au doctorant de préparer sa thèse sur une durée de trois ans tout en recevant une rémunération minimale (de 21 096 à 24 500 €), qu'il soit recruté par les établissements d'enseignement supérieur ou les organismes de recherche. Les associations et les fondations privées, financent volontiers les étudiants dont les travaux de recherche leur sont utiles. Quant aux thèses CIFRE, les doctorants bénéficient d'un contrat en CDI ou en CDD avec l'entreprise d'accueil et perçoit un salaire minimum de 1957 € par mois minimum.

⇒ Dispositifs d'aide, sponsoring, bourses privées

Dégrèvements partiels des frais de scolarité en cas d'accidents de la vie ou problèmes familiaux, allocation spécifique annuelle, étalement des frais sur une longue période, prêts d'honneur, fonds de solidarité, bourses d'école ou bourses partenariales avec l'appui des entreprises, bourses internationales, aides de l'association des anciens ou de la fondation de l'école si elle en dispose, fonds de dotation de l'école : la liste de modalités financières est longue pour favoriser l'ouverture sociale et améliorer les conditions d'accueil des jeunes de milieux modestes.

⇒ Les aides pour financer la mobilité internationale

Les frais de séjours d'études à l'étranger peuvent être lourds à porter pour un budget familial. Ils varient en fonction du pays et de l'institution choisie de 5 000 à 15 000 € en tenant compte de l'hébergement et des frais de vie. Outre les programmes d'aide à la mobilité européenne d'études ou de stage (dont Erasmus+) et autres programmes internationaux, les bourses des collectivités, les fondations des écoles peuvent aider les étudiants à financer leur séjour à l'étranger.

⇒ Prêt bancaire, alternance, jobs et stages

Aux emprunts bancaires étudiants « traditionnels », préférez les propositions des banques travaillant en collaboration avec les établissements, pour leurs taux réduits. Enfin, les filières alternées ou en apprentissage offrent de réels avantages pécuniaires, tout comme les jobs ou les stages aux indemnités parfois très gratifiantes. ✦

10 critères incontournables pour bien choisir sa formation

Adéquation formation/emploi, débouchés, spécialisation ou double compétence, contenu de la formation, corps professoral, coût : comment choisir la formation « utile » ?
Voici dix critères pour vous aider.

1 Bien identifier les formations Post-Bac +4/5 et la nature du titre délivré

Master « grande école », master recherche ou professionnel, master's anglo-saxon de type MBA, master européen ou bien encore mastère spécialisé (MS) : il existe une grande variété de formations. Ces diplômes ou labels n'affichent pas la même ambition et se distinguent par leur nature, leur recrutement et l'origine de leurs étudiants.

2 Entreprises et anciens diplômés : tirer bénéfice du capital réseau !

La reconnaissance des entreprises et la puissance du réseau d'anciens sont des critères de choix infaillibles. Assurez-vous que la formation proposée a construit des liens solides avec le monde professionnel ou qu'elle jouit d'une réputation enviable. Ses initiatives contribuent à favoriser la collecte d'offres de stage, d'alternance ou d'apprentissage, d'emploi, et à assurer au final une insertion professionnelle fort enviable. N'hésitez pas à les consulter au travers de l'association regroupant les anciens diplômés des écoles ou via les réseaux sociaux (LinkedIn, Viadeo, par exemple).

3 Miser sur des secteurs en croissance ou méconnus : insertion professionnelle garantie !

Certaines formations Post-Bac +4/5 se créent sur des niches d'emploi ou des marchés naissants où les compétences se font rares. Demandez à consulter les enquêtes d'insertion professionnelle, à obtenir un panel de salaires des jeunes diplômés, leur évolution de carrière, le temps de recherche d'emploi à l'issue de la formation, etc. Si les salaires sont un bon indicateur de « performance », vérifiez bien que les diplômés occupent des fonctions en adéquation avec la formation dispensée.

4 Double compétence ou spécialisation ?

Étoffer son profil généraliste dans un domaine sectoriel (e-business, ressources humaines, transport-logistique, commerce, par exemple) est devenu une carte maîtresse pour les jeunes diplômés. Cela se vérifie d'autant plus dans les écoles dites « de métiers », moins généralistes que les écoles de commerce, ou les formations Post-Bac +4/5 spécialisées préparant à l'exercice d'une fonction (chef de projet, acheteur, community manager...). Les formations Post-Bac +4/5 viennent enrichir un parcours initial, soit par une spécialisation, soit par une double compétence.

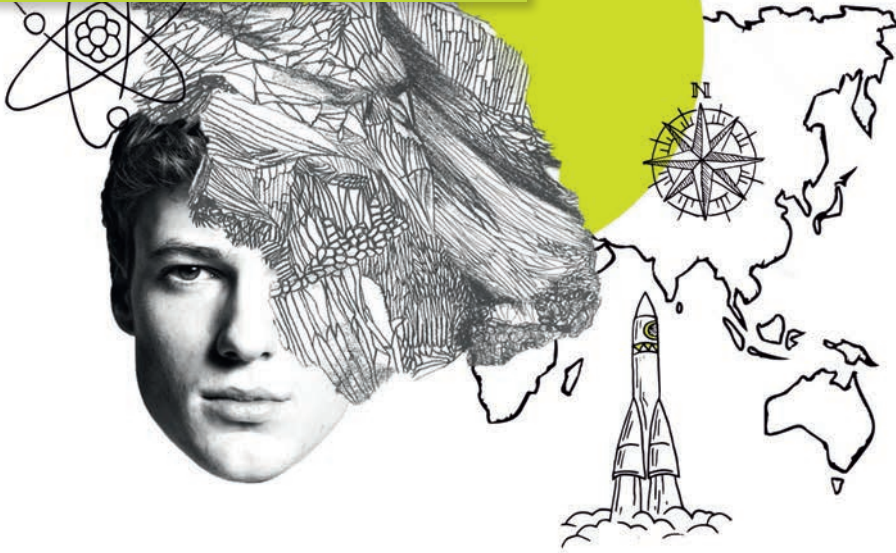


CULTURE GÉNÉRALE





NOTRE MISSION

VOUS OUVRIR LES PORTES DES MEILLEURES ÉCOLES

PARIS-LEVALLOIS /
À DISTANCE



Des formules de cours adaptées à votre projet d'études.

-  Pack Analyse de texte et expression écrite
-  Pack Mise à niveau de culture générale et méthodologie
-  Stage Renforcement des connaissances et méthodologie
-  Stage Préparation des lettres de motivation et entretiens

LYCÉENS
ÉTUDIANTS

INFORMATIONS
& INSCRIPTION ▼

01 41 06 42 71

studynamapass@studyrama.com



CULTURE G.

studynamapass.com    

5 Savoir reconnaître la qualité de la formation spécialisée

Chaque formation répond à un contenu qui lui est propre. L'ancienneté du programme peut être un facteur de choix déterminant. Mais des formations plus récentes peuvent être nées de la volonté d'acteurs économiques de développer une formation sur un marché de niche où des besoins de compétences émergent. Il est impératif d'étudier en détail le contenu du programme, des modules de formation clés, le volume horaire, la place accordée à la recherche, les pôles d'expertise.

6 La qualité du corps professoral

La composition de l'équipe pédagogique, et éventuellement l'équilibre entre intervenants universitaires et professionnels, peuvent compter dans votre sélection. L'enseignement doit être très poussé sur le plan académique, mais aussi donner un rôle majeur et déterminant aux intervenants et partenaires professionnels du programme. Sachez-le, la composition du corps professoral (professeurs permanents docteurs ou doctorants, enseignants extérieurs et professionnels, professeurs affiliés, visiting...) varie d'un master à l'autre, d'un MS à l'autre.

7 À temps plein, à temps partiel ou en alternance : quel rythme choisir ?

Intéressez-vous au rythme de la formation. Certaines d'entre elles sont proposées à temps plein, ce qui exclut de pouvoir suivre une activité professionnelle en parallèle. D'autres formations s'appuient sur l'alternance de modules de cours et de missions en entreprises en plus du stage, ou sur le e-learning, pour donner plus de souplesse au programme ; d'autres encore sont organisées en « part-time » (3 à 4 jours consécutifs par mois par exemple), et sont donc compatibles avec une activité professionnelle en parallèle, etc.

8 Mesurer le degré d'internationalisation de la formation

Pour évaluer la place donnée à l'international au sein de la formation, il existe différents indicateurs de choix : les programmes de mobilité ; la validation de crédits ECTS ; les accords de double diplôme ; le nombre de professeurs étrangers ; la place des langues ; le pourcentage de cours anglophones ; les nationalités des participants ; le nombre de diplômés en postes à l'étranger ; la fréquence des cas d'entreprises multinationales ; etc. Enfin, les accréditations internationales (AACSB, Equis, AMBA) viennent valider les processus, la méthode pédagogique et le mode de fonctionnement de la formation.

9 De l'importance du projet professionnel

Il est essentiel d'avoir élaboré au préalable un projet professionnel et de choisir un programme qui lui donne de la matière, et surtout du sens. Vous ferez en sorte qu'il y ait une adéquation entre votre personnalité, votre formation et les métiers vers lesquels vous vous destinez. Faites l'effort de vous renseigner sur l'environnement du poste que vous convoitez. Il est impensable que vous briguez une place dans une formation en marketing sans que vous puissiez donner, au cours de l'entretien, les principales caractéristiques de la fonction de chef de produit, par exemple.

10 La question du financement

Les coûts de scolarité se justifient par la qualité des intervenants, des moyens logistiques, matériels et des infrastructures mis à disposition. Pour contourner l'obstacle financier, il existe de multiples dispositifs d'aide pécuniaire : le prêt bancaire à taux préférentiel, les bourses d'État ou privées, mais aussi la possibilité de suivre une formation par alternance. Dans ce cas, c'est l'entreprise qui prend en charge les frais de scolarité et vous verse une rémunération. ♦

6 erreurs à ne pas commettre pour choisir son école

Faites-vous votre propre opinion ! Facile à dire, mais pour autant, évitez dans la mesure du possible de récolter les avis tous azimuts, et résistez à la tentation de prendre pour argent comptant ce que vous lirez sur le Web.

① Compter sur la fiabilité des classements

Les classements publiés dans la presse n'engagent que leurs auteurs. Prenez-les avec prudence. Nous sommes toujours dubitatifs sur les moyens déployés par les supports pour établir un palmarès à partir des données déclaratives des écoles. Par moyens, entendons ceux mis en œuvre pour vérifier et valider les informations fournies. Enfin, sachez-le, les méthodologies et les coefficients affectés aux critères diffèrent très souvent d'une année à l'autre, rendant impossible la comparaison d'un palmarès à l'autre. Les grandes caractéristiques qui distinguent les écoles les unes des autres n'y sont par ailleurs jamais valorisées.

② Faire confiance à Twitter et aux forums de discussion qui sèment le trouble

Évitez autant que faire se peut les forums de discussion où l'on trouve de tout et son contraire. Certes, les commentaires sont parfois donnés en toute transparence, mais vous aurez bien du mal à discerner le faux du vrai. N'oubliez pas que les écoles se vouent une concurrence exacerbée et que tous les moyens sont bons pour distiller des propos fallacieux. Untel m'a dit que... Rien de pire que de se forger une opinion sur des « on-dit » sans prendre un tant soit peu de recul. Serez-vous à même de le faire sans vous laisser influencer ?

③ Croire aux grands clichés

Le must en la matière est la grande rhétorique sur l'état de santé financière de l'école. Sachez que des écoles que l'on croyait perdues à jamais il y a une décennie, se portent au mieux aujourd'hui. Autre grand cliché : les écoles sont réservées à des étudiants de milieux aisés et aux prépas. De nombreuses initiatives (« Cordées de la réussite », ascenseur social, handicap...) sont conduites pour encourager les jeunes vers la poursuite d'études longues, quelles que soient leurs origines sociales. Alors osez donc une grande école ! Évitez également d'opposer le monde des grandes écoles et le monde universitaire (privé vs public). Si les chiffres d'insertion





professionnelle favorisent les diplômés des écoles, il existe aussi de nombreux projets communs (doubles diplômes, recherche, statut...) couronnés de succès.

4 Ne pas consulter le réseau des anciens

Toutes les écoles publient un annuaire des anciens élèves et disposent d'une association rassemblant les « alumni ». Ces derniers ont également de nombreux profils sur les réseaux sociaux, en particulier LinkedIn. C'est même la vocation de ce réseau que d'échanger des idées et des informations d'ordre professionnel. Prendre avis auprès des anciens diplômés est une démarche très pertinente.

5 Affirmer que l'alternance, tout le monde y a droit

Contrairement à ce que l'on pense, n'entre pas dans une filière en apprentissage ou en alternance qui veut ! Si tous les élèves doivent effectuer plusieurs

stages, tous n'auront pas la chance de vivre cette riche expérience. Ce dispositif de formation suppose un réel engagement en tous points. L'entreprise qui s'implique, l'école et l'alternant, qui ne peut en aucun cas privilégier sa formation académique par rapport à sa formation en entreprise. Cette dernière donne, en contrepartie d'une gratification financière et de la prise en charge de la formation, une véritable mission prévue sur la durée du contrat. Parallèlement, et parce qu'il n'existe pas de régime de faveur pour les alternants, il ne faut pas négliger ses études, ses cours et ses partiels. Bref, concilier vie étudiante et salariée n'est pas une mince affaire !

6 Juger une école sur les salaires de sortie

Oser prétendre qu'une école ne fait pas partie des plus grandes parce que les salaires de ses diplômés ne caracolent pas au firmament des salaires indécents est un peu réducteur. Savez-vous dire précisément ce que les chiffres révèlent vraiment ? Quelle est la nature des emplois occupés ? Où exercent les nouvelles recrues ? Quelle est la véracité des chiffres fournis par certaines écoles ? Les courbes de salaires varient en fonction du poste occupé, de la taille de l'entreprise, de la zone géographique. Des emplois occupés en France sont moins rémunérateurs que ceux exercés à l'étranger. De même, des postes dans le domaine de la finance offrent des avantages pécuniaires bien plus favorables que des postes au sein d'ONG ou de petites entreprises en création. À chacun son projet professionnel, à chacun son poste pour s'épanouir ! ♦

ENTRETIEN avec l'organisatrice du 4L Trophy

« S'engager dans le Trophy est un vrai plus pour les étudiants »



La 24^e édition du 4L Trophy prendra son départ le jeudi 18 février à Biarritz. Cette aventure humaine, sportive et solidaire ouverte à tous les jeunes de 18 à 28 ans réunira cette année près

de 2000 participants. Géraldine Rey, organisatrice du raid, nous en dit plus.

■ *Qu'est-ce que Desertours ?*

Desertours est un tour opérateur spécialisé dans le voyage aventure et les événements sportifs. Depuis plus de 30 ans nous sillonnons les 4 coins de la planète, en quête de nouveaux terrains de jeux pour nos clients. Nous développons des projets exclusivement dédiés aux femmes tels que le Trophée Roses des Sables, le Trophée Roses des Andes, et plus récemment, des treks aventure comme le Rose Trip, au Sénégal et au Maroc. Mais bien entendu, notre premier « bébé », c'est le 4L Trophy, que nous avons créé il y a maintenant plus de vingt ans.

■ *En quoi l'engagement pendant les études est-il important ?*

Se lancer dans le 4L Trophy est un véritable challenge pour les étudiants. Sa préparation est un formidable projet pédagogique, car elle leur permet d'expérimenter des compétences diverses, avec à la clé, un voyage extraordinaire. Ils doivent mettre en avant un profil à la fois commercial, logistique et financier en maîtrisant leur communication. Cela s'apparente à un premier vrai projet professionnel, avec montage de dossiers, recherche de sponsors, constitution d'une asso, d'un budget, médiatisation... Un cas pratique passionnant qui se termine en apothéose.

■ *Les 3 raisons de faire le 4L Trophy ?*

- **La première** est bien sûr de vivre une aventure dans le désert, un territoire très particulier, avec des jeunes de tous horizons.
- **La deuxième**, c'est la conséquence de l'aspect pédagogique. En quelques mois, ces jeunes gagnent en confiance et en maturité. Ils bénéficient d'un retour sur expérience qu'ils pourront mettre en avant dans leur recherche d'emploi, ou dans leur entrée dans la vie active.
- **La troisième** concerne la dimension solidaire du rallye. Elle est double puisqu'elle s'exprime envers les enfants marocains, mais aussi entre eux, lors des moments « galères ».

Notre baseline « Action, partage, et solidarité » résume parfaitement l'aventure : ces valeurs sont l'ADN du 4L Trophy.

■ *Une anecdote à nous partager ?*

Une anecdote me revient pour illustrer ces réflexes de solidarité. C'est le souvenir d'une casse de moteur, il y a deux ou trois ans. L'équipage était planté dès le 2^e jour et l'achat d'un moteur de remplacement n'était pas budgétisé. C'est tout naturellement que tous les jeunes ont donné 1 euro chacun, ce qui leur a permis d'acheter le moteur. Nos équipes l'ont monté dans la nuit et les jeunes ont pu repartir et finir le rallye. A plus long terme, j'ai une jolie histoire en tête, celle de deux jeunes qui sont tombés amoureux sur le 4L Trophy. A l'issue de leurs études ils ont formé un équipage pour arpenter l'Afrique à bord d'une 4L. Aujourd'hui, ils ont deux enfants. Et ils ne sont pas les seuls... nous dénombrons plusieurs « mariages 4L Trophy » et « bébés 4L Trophy ». Certains nous envoient régulièrement des nouvelles, ce qui fait notre bonheur ! ♦

5 erreurs à ne pas commettre lors des entretiens

L'entretien de motivation est l'épreuve phare des épreuves d'admission. Pour garder votre spontanéité le jour J et faire preuve de conviction, voici quelques erreurs à éviter pour les réussir.

L'entretien, c'est un moment-clé des candidats. Parfois redouté, il arrive aussi que les candidats se surpassent dans un exercice qui leur est peu commun. Il s'apparente davantage à une séance de recrutement qu'à un entretien portant sur des connaissances académiques. Il doit permettre au jury d'apprécier l'adéquation de votre personnalité avec le programme de la formation et les besoins des entreprises.

1 Ne pas connaître la formation

Il est impensable que vous vous présentiez à un entretien de motivation sans connaître les spécificités académiques du programme pour lequel vous postulez.

2 Ne pas tirer profit de ses expériences préalables

Écrivez votre tranche de vie, faites-en la synthèse sous forme de CV. Stages et expériences professionnelles, et éventuellement, hobbies, engagements associatifs, séjours à l'étranger, seront donc passés au crible. Tirez-en les dominantes de votre personnalité, de vos aptitudes et de vos potentiels. Écrivez noir sur blanc vos réalisations, vos désirs, vos projets, vos atouts, vos difficultés. Présentez votre projet professionnel et en quoi la formation peut vous aider à le concrétiser.

3 Ne pas aller à l'essentiel

Montrez au cours de l'entretien votre curiosité et votre vivacité d'esprit, la conviction, voire la passion que vous avez pu mettre dans une expérience professionnelle

ou un centre d'intérêt quel qu'il soit. Démontrez et apportez toujours la preuve de ce que vous avancez avec des faits et des chiffres. Tirez toujours des enseignements et des enrichissements de ce que vous avez vécu. Toutefois, ne cherchez pas à vous justifier sur votre passé, mais plutôt à orienter le regard du jury sur votre avenir.

4 Ne pas avoir réfléchi à ses qualités et atouts

Mettez en avant les atouts de votre personnalité en valorisant vos études, vos projets, votre motivation et la pertinence de vos choix. Sens de l'équipe ou du collectif, honnêteté, authenticité, motivation, leadership, esprit de synthèse, sens des priorités, ouverture, curiosité, sociabilité, mobilité, volonté d'organisation sont quelques qualités et atouts que chercheront à déceler les membres du jury.

5 Ne pas soigner le paraître

L'entretien est un échange. Pour qu'il soit efficace, vous devez vous y être préparé concrètement, savoir argumenter, communiquer et vous exprimer. Écoutez les questions du jury. Plus vous vous ouvrirez, plus vous aurez de chances de créer un lien et de réellement communiquer avec celui-ci. Adressez-vous et regardez l'ensemble des membres présents. Utilisez un vocabulaire simple et précis mais surtout terminez vos phrases et évitez les expressions familières. Adoptez un comportement professionnel, une tenue vestimentaire habillée, et souriez. ✦

REUSSIS TON ENTRETEN

PASS GRAND ORAL DU BAC

Préparation à la prise de parole dans les conditions du Grand Oral du nouveau bac.

PASS ELOQUENCE

Préparation à l'oral pour un stage, un emploi, un concours...

PASS EMERGENCE

Rédiger la lettre de motivation et le CV pour un stage, un emploi ou une admission...

Rédiger des lettres de recommandation et de motivation pertinentes

Les lettres de recommandation, qui se distinguent de la lettre de motivation, sont un exercice spécifique aux dossiers de sélection. Comment solliciter les bonnes ? Les dossiers peuvent intégrer une lettre de motivation.

Nombre de dossiers de candidature vous demanderont de joindre des lettres de recommandation de vos employeurs et/ou de vos professeurs. Certains préfèrent, ou ajoutent, une lettre de motivation.

⇒ Préparer sa lettre ou son mail de motivation

La lettre ou le mail de motivation sont des éléments importants qui apportent une réelle valeur ajoutée à votre dossier. Ils doivent exprimer synthétiquement votre motivation à vouloir intégrer telle ou telle formation. Rédigez-les autour de trois idées fortes : votre projet, le parcours déjà réalisé et les raisons qui vous amènent à candidater à tel parcours. Il est donc inenvisageable d'écrire le même texte pour toutes les formations. Soignez la forme. Cet exercice doit, comme le CV, respecter des règles de présentation faisant ressortir divers paragraphes et un contenu de qualité. Ne faites pas trop long. Pour une lettre par exemple, une page suffit.

⇒ Solliciter une lettre de recommandation

La lettre de recommandation est une lettre rédigée le plus souvent par un employeur en faveur d'un stagiaire (ou salarié), par un professeur qui peut mettre en avant vos qualités et compétences professionnelles. En pratique, cette lettre vient appuyer un CV, la lettre de motivation et les réponses apportées dans le dossier

de candidature. Vous devez choisir judicieusement les personnes qui présentent un intérêt pour votre candidature et qui vous connaissent bien, tel qu'un professeur qui enseigne dans une discipline en lien avec la formation à laquelle vous postulez, un manager avec lequel vous avez collaboré sur une mission. Certes, leur lettre aura pour objectif de valoriser votre parcours ; ces personnes doivent porter un jugement positif mais surtout consistant et équilibré. Sans doute serez-vous tenté de retenir une personne au nom (ou à la fonction) prestigieux(se). Assurez-vous qu'elle vous recommandera à votre juste valeur et qu'elle vous connaît vraiment pour cela.

⇒ Les atouts d'une bonne lettre de recommandation

La lettre doit être crédible et pas seulement dithyrambique. Les personnes qui vous recommandent doivent mettre en avant vos points forts, mais peuvent relever des axes de développement sur lesquels vous devez progresser. Il est d'usage (et souvent demandé) que les personnes sollicitées s'expriment sans que vous puissiez lire le contenu de leurs propos. Dans la mesure du possible, tâchez de vous procurer des lettres non cachetées. Vous pourrez ainsi les photocopier et avoir un aperçu de l'image que vous reflétez, tout comme vous assurer que les propos tenus ne viennent pas contredire le contenu de votre dossier. Faites vos démarches auprès des personnes qui vont vous recommander suffisamment tôt pour être certain de les obtenir dans les temps. ✦

Constituer un dossier de sélection percutant

Le dossier de sélection est une étape clé dans le processus d'admissibilité des formations Post-Bac +4/5. Comment le rendre attrayant ? Que doit-il contenir ?

De nombreuses formations exigent que vous rédigiez un dossier de candidature comprenant des questions destinées à sonder votre motivation, à apprécier quelques facettes de votre personnalité, mais aussi pour disposer d'éléments servant à engager la discussion dans le cadre d'un futur entretien de motivation avec un jury de l'école.

⇒ Que contient le dossier de sélection ?

En règle générale, ce dossier contient un CV qui permet de prendre rapidement connaissance de votre parcours et de vos compétences (expériences professionnelles et internationales, centres d'intérêts). Vous devrez, le cas échéant, fournir les différents diplômes acquis durant vos études supérieures ainsi que l'intégralité des relevés de notes ; des lettres de recommandation émanant du monde académique et professionnel, et/ou une lettre de motivation, et éventuellement des attestations de stage. Vous joindrez diverses pièces administratives et s'il y a lieu, les résultats des scores obtenus aux tests (Tage-Mage, GMAT...).

⇒ Comment répondre efficacement aux questions

L'objectif premier du dossier de candidature est de susciter l'intérêt de votre profil auprès du jury de sélection. Vous devez y expliquer pourquoi vous êtes le candidat idéal, vous et pas un autre. Mettez en valeur vos points forts, mais la difficulté de l'exercice

est de le faire sans exagération et en toute humilité. Restez donc mesuré dans vos propos. Valorisez une expérience ou un point de votre curriculum, de manière claire et concise au travers de 4 ou 5 idées fortes. Traitez avec sérieux toutes les différentes questions qui vous sont posées et réfléchissez à la structure de vos réponses qui peuvent faire l'objet d'un nombre de caractères défini. Elles doivent toutes correspondre à un plan, même sommaire (chronologique, logique ou autre), qui permettra à ceux qui vous liront de mieux comprendre le fil de votre pensée.

⇒ Quelques règles fondamentales à savoir

Soyez honnête. Vous devez joindre des lettres de recommandations de vos enseignants ou de vos employeurs ainsi que votre CV, raison de plus pour ne pas vous inventer des parcours ou des expériences. Veillez à n'oublier aucun document au risque d'être éliminé du processus d'admissibilité. Relisez scrupuleusement votre dossier, tant sur le fond que sur la forme. Soignez la rédaction, utilisez un vocabulaire soutenu. Évitez un ton familier même si la question qui vous est posée peut paraître informelle. Pensez à le photocopier, scanner ou faire des captures d'écran (en cas de dossier à saisir en ligne) pour en garder une trace. Plusieurs mois vont s'écouler entre le moment où vous l'aurez envoyé et l'entretien au cours duquel vous aurez à le défendre. ✦

Définir un projet professionnel cohérent

Qu'est-ce qu'un projet professionnel ? N'attendez pas de faire face au jury pour y répondre. Lors de l'entretien, il est inconcevable de ne pas aborder cette question centrale, en particulier pour les formations Post-Bac +4/5.

Les jurys d'admission attachent une importance particulière à la cohérence du projet professionnel des candidats. Vous devrez démontrer en quoi le cursus que vous visez lui donne du sens. La formation n'est pas une fin en soi mais un moyen pour atteindre un objectif professionnel.

⇒ Faire son propre bilan

Établir un projet professionnel permet de faire le point sur sa vie personnelle et professionnelle. Même si vous estimez ne pas avoir assez « baroudé » pour élaborer un premier bilan, cette opération est pourtant fort utile pour inventorier vos compétences, vos ressources, réfléchir sur vous-même, votre propre expérience et votre personnalité.

⇒ Concevoir une synthèse utile de son passé, présent et futur

En premier lieu, tâchez de définir : ce que vous avez fait, ce que vous savez faire, ce que vous aimez faire. Précisez, noir sur blanc : votre formation, les connaissances et savoir-faire que vous aimeriez utiliser professionnellement, ce que vous aimez faire dans vos loisirs, a contrario ce qui vous déplaît ou ce qui vous a déçu, ce que vous considérez comme des réussites et pourquoi, vos réalisations, vos désirs, vos projets, vos atouts, vos difficultés. Recensez et décrivez toutes les actions que vous avez accomplies lors de vos stages ou jobs, les responsabilités que l'on vous

a confiées, les initiatives que vous avez prises. Vous opérerez ensuite une sélection et mettez en évidence celles qui vous paraissent les plus importantes dans votre CV.

⇒ Faire une projection

Ce que le jury examine en priorité dans ce projet, c'est la capacité de l'étudiant à se projeter dans un monde professionnel, à réfléchir à son avenir. Il est ensuite interrogé sur l'adéquation entre ses centres d'intérêt et son projet. Vous devez faire nécessairement une meilleure projection de vous-même en termes de parcours professionnel. À partir de cette analyse, vous construirez votre projet. Les jurys apprécient de voir que le candidat a eu une démarche « proactive ». En tenant compte du marché du travail (recrutement, formations nécessaires, expérience requise), vous choisirez un poste, un secteur d'activité en parfaite adéquation avec votre profil. Au besoin, interrogez votre entourage. Que vous conseillent-ils de faire ? À quel poste vous voient-ils ? Quelle(s) fonction(s) ou quel(s) métier(s)...? En outre, les jurys vont valider votre motivation et votre maturité par rapport à la pertinence et à la cohérence de votre projet. Ainsi, lorsque l'on vous demandera de répondre à la question « Pourquoi notre formation ? », vous préciserez facilement pourquoi elle vous convient, et quels sont les éléments-clés que vous venez chercher auprès de ce cursus. ✦

TROUVEZ VOTRE MÉTIER

SUR

Studyrama

.com

Jules

Tu fais quoi ?

11:53

Un test en ligne pour savoir pour quel métier je suis fait.

11:54

Passer un test d'orientation

Pour quelles études et quel métier suis-je fait ?



Quels je fais pour travailler dans l'armée ?



Quels je fais pour les métiers du droit ?



Quels je fais pour les métiers des ressources humaines ?



Quels je fais pour les métiers des professions de santé ?



Quels je fais pour les métiers des métiers de la santé ?

<https://test-orientation.studyrama.com>

Jules

Et alors, ça dit quoi ?

11:57

Environnement, écologie, tout ça...

11:58

Jules

Surprenant...

11:59



12:04

Les clés d'un bon CV dans un dossier de candidature

Un CV présente les mêmes règles de forme et de fond, que l'on présente sa candidature à une formation Post-Bac +4/5 ou à un emploi. Il doit valoriser votre potentiel et être cohérent avec la formation à laquelle vous postulez.

Que vous présentiez votre candidature en master, MS, MBA ou que vous souhaitiez franchir le pas d'une entreprise, les critères de réussite d'un CV sont les mêmes. Il vous présente de manière concise et met en valeur vos points forts, vos expériences et compétences professionnelles. Ce que le jury de la formation espérée examine en priorité au travers de votre CV, c'est la capacité du candidat à se projeter dans un monde professionnel, à réfléchir à son avenir et la cohérence de son parcours et de son projet professionnel en adéquation avec le cursus brigué.

⇒ État civil, photo, accroche, formations...

Reportez votre état civil en haut de votre CV, ainsi que vos coordonnées pour être contacté (téléphone, mail). Une photo récente, de bonne qualité, flatteuse sans être trompeuse, de taille équilibrée peut le compléter. L'accroche permet d'annoncer clairement de ce que vous recherchez. Faites une synthèse de votre parcours scolaire en commençant par la formation la plus récente. Développez les informations sur la filière suivie, en précisant les options choisies, les contenus du cursus, qui sont en cohérence avec la formation complémentaire souhaitée.

⇒ Expériences et compétences professionnelles, faites d'abord un bilan

Même si vous estimez ne pas avoir assez « baroudé » pour élaborer un CV, faites un bilan. Cette opération est extrêmement utile pour inventorier vos compétences, vos ressources, réfléchir sur vous-même, votre propre expérience et votre personnalité. Tâchez de définir : ce que vous avez fait, ce que vous savez faire, ce que vous aimez faire. Précisez, noir sur blanc : votre formation, les connaissances et savoir-faire que vous aimeriez utiliser professionnellement, ce que vous aimez faire dans vos loisirs, a contrario ce qui vous déplaît ou ce qui vous a déçu, ce que vous considérez comme des réussites et pourquoi, vos réalisations, vos désirs, vos projets, vos atouts, vos difficultés. Recensez et décrivez toutes les actions que vous avez accomplies lors de vos stages ou jobs, les responsabilités que l'on vous a confiées, les initiatives que vous avez prises. Vous opérerez ensuite une sélection et mettrez en évidence celles qui vous paraissent les plus importantes dans votre CV.

Toutes les expériences professionnelles méritent d'être mentionnées. Des jobs d'été au stage de longue durée, vous démontrerez ainsi que vous avez déjà un pied dans la vie active. Un job qui vous semble n'être qu'un job « alimentaire » peut révéler de grandes qualités de rigueur, d'organisation, d'endurance, de dynamisme, de fortes capacités commerciales, etc. Détaillez les compétences mises en œuvre et reportez le nom de l'entreprise. ✦

3 astuces pour réussir le Tage-Mage

Le test Tage-Mage est déterminant dans le processus de sélection de masters et mastères spécialisés. Gestion du temps, préparation, conseils : voici ce qu'il faut savoir.

Le Tage-Mage (Test d'aptitude aux études de gestion et au management des entreprises) est un test de sélection aux études de gestion et de management.

1 Faut-il avoir des compétences spécifiques pour le réussir ?

Le Tage Mage ne repose pas sur des connaissances spécifiques (littérature, droit, histoire, économie...) mais sur des compétences, des aptitudes générales de nature mathématique, linguistique et logique. Il permet donc d'évaluer vos aptitudes directes au cours de l'examen, telles que la résolution de problèmes, le raisonnement logique et verbal et surtout vos aptitudes indirectes (en amont de l'examen) telles que votre travail régulier, la mémorisation ou la planification de vos révisions. Présenté sous forme de QCM, il s'appuie sur 6 épreuves : compréhension de textes, calcul, raisonnement et argumentation, conditions minimales, expression, logique. Vous n'aurez donc absolument rien à rédiger. Vous devrez seulement cocher des cases. Chaque question comporte 5 choix de réponses possibles : A, B, C, D et E. Une seule est bonne.

2 Le temps, l'allié de votre réussite

La gestion du temps est un élément clé de la réussite de ce test. Commencez vos révisions 2 à 3 mois avant

la date choisie. Apprenez votre cours, les méthodes et les formules par cœur pour gagner en temps et en efficacité. Entraînez-vous dans les conditions réelles de l'examen, pour résoudre 90 questions (6 x 15 questions) en 2 h (6 x 20 minutes). Comptez 2 mn par question difficile, 1 mn 20 par question de niveau moyen et 45 secondes par question facile. Le jour J, restez concentré du début à la fin du test. Choisissez votre heure de passage (matin, après-midi) en fonction de votre rythme biologique. Il est possible de passer ce test deux fois par an : présentez-le le plus tôt possible pour évaluer votre niveau, quitte à le représenter une deuxième fois.

3 Faut-il s'entraîner ?

Recourir aux stages de préparation peut vous apporter le soutien nécessaire notamment dans l'acquisition de la méthodologie et une agilité d'esprit pour les tests. Ce n'est pas tant sur le fond mais sur la forme - vos connaissances académiques étant réputées être acquises - que ces stages vont être bénéfiques.

Ils vous permettront d'acquérir de nombreux automatismes pour gagner en rapidité. ✦



A LIRE ABSOLUMENT

Entraînez-vous avec les mémentos de poche Tage Mage (logique, expression, calcul...) et procurez-vous la Bible du Tage Mage, aux éditions Studyrama.

LES ÉTABLISSEMENTS EN FICHES

Ce guide réunit les fiches des exposants présents sur le Salon des Masters 2, Mastères Spécialisés, MSc, MBA organisé par Studyrama. Des établissements présentés dans ces fiches peuvent donc ne pas être présents sur le salon où vous vous trouvez, ou être absents en raison des délais nécessaires à l'impression de ce guide. **Il est donc impératif de consulter le plan du salon remis à l'accueil afin de connaître la liste exacte de toutes les formations présentes sur votre salon.**

■ Les établissements présents sur le salon font l'objet d'un classement par ordre alphabétique et par type d'établissement : page 42.

■ Afin de faciliter votre recherche ces établissements sont aussi classés par dominante : page 43 et 44.

INDEX ALPHABÉTIQUE

AUDENCIA	45	GRUPE ISC PARIS	53
CENTRALESUPÉLEC	46	MSC & MBA INSEEC	54
CNAM - ENASS	47	NEOMA BUSINESS SCHOOL	55
EBS PARIS	48	PREPA AURLOM	56
ESCP BUSINESS SCHOOL	49	SKEMA BUSINESS SCHOOL	57
ESI	50	TBS	58
ESSEC BUSINESS SCHOOL	51	TÉLÉCOM PARIS	59
GENDARMERIE NATIONALE	52	TÉLÉCOM PARIS	58

INDEX PAR TYPE D'ÉTABLISSEMENT

ÉCOLES D'INGÉNIEURS / INGÉNIERIE

CENTRALESUPÉLEC	46	GRUPE ISC PARIS	53
TÉLÉCOM PARIS	59	MSC & MBA INSEEC	54

ÉCOLES DE COMMERCE / MANAGEMENT

AUDENCIA	45	NEOMA BUSINESS SCHOOL	55
CNAM - ENASS	47	SKEMA BUSINESS SCHOOL	57
EBS PARIS	48	TBS	58
ESCP BUSINESS SCHOOL	49		
ESSEC BUSINESS SCHOOL	51		
GENDARMERIE NATIONALE	52		

ÉCOLES SPÉCIALISÉES

ESI	50
-----	----

PRÉPAS CONCOURS/EXAMS

PREPA AURLOM	56
--------------	----

INDEX PAR DOMINANTE

AGRICULTURE / AGROALIMENTAIRE

AUDENCIA 45

ART / AUDIOVISUEL / MODE / LUXE

EBS PARIS 48

BANQUE / FINANCE / ASSURANCE

AUDENCIA 45

CENTRALESUPÉLEC 46

CNAM - ENASS 47

EBS PARIS 48

MSC & MBA INSEEC 54

NEOMA BUSINESS SCHOOL 55

TBS 58

COMMERCE / MANAGEMENT / MARKETING

AUDENCIA 45

CENTRALESUPÉLEC 46

CNAM - ENASS 47

EBS PARIS 48

ESCP BUSINESS SCHOOL 49

ESI 50

GROUPE ISC PARIS 53

MSC & MBA INSEEC 54

NEOMA BUSINESS SCHOOL 55

SKEMA BUSINESS SCHOOL 57

TBS 58

COMPTABILITÉ / GESTION

AUDENCIA 45

EBS PARIS 48

GROUPE ISC PARIS 53

NEOMA BUSINESS SCHOOL 55

TBS 58

DÉFENSE / SÉCURITÉ / ARMÉE

CENTRALESUPÉLEC 46

GENDARMERIE NATIONALE 52

DÉVELOPPEMENT DURABLE / ENVIRONNEMENT

AUDENCIA 45

CENTRALESUPÉLEC 46

DROIT / SCIENCES POLITIQUES

ESI 50

ÉCONOMIE

CENTRALESUPÉLEC 46

ÉVÉNEMENTIEL

AUDENCIA 45

MSC & MBA INSEEC 54

FORMATIONS INTERNATIONALES

AUDENCIA 45

EBS PARIS 48

ESSEC BUSINESS SCHOOL 51

MSC & MBA INSEEC 54

TBS 58

IMMOBILIER/BTP/ARCHITECTURE

ESI 50

INDUSTRIE

CENTRALESUPÉLEC 46

INGÉNIEUR/SCIENTIFIQUE

CENTRALESUPÉLEC 46

TÉLÉCOM PARIS 59

NUMÉRIQUE/INFORMATIQUE

AUDENCIA 45

CENTRALESUPÉLEC 46

EBS PARIS	48
GROUPE ISC PARIS	53
TÉLÉCOM PARIS	59

PRÉPAS CONCOURS/EXAMS

PREPA AURLOM	56
--------------	----

PUBLICITÉ / COMMUNICATION / JOURNALISME

AUDENCIA	45
GROUPE ISC PARIS	53

RESSOURCES HUMAINES

MSC & MBA INSEEC	54
TBS	58

SANTÉ/PARAMÉDICAL/SOCIAL/SPORT

CENTRALESUPÉLEC	46
-----------------	----

TECHNOLOGIE

CENTRALESUPÉLEC	46
-----------------	----

TRANSPORT LOGISTIQUE

AUDENCIA	45
CENTRALESUPÉLEC	46

VENTE / ACHAT / DISTRIBUTION

AUDENCIA	45
CENTRALESUPÉLEC	46
EBS PARIS	48
MSC & MBA INSEEC	54

AUDENCIA

Programmes Mastère Spécialisé® (Ms) -
Master of Science (Msc)
& International Master



» Audencia propose des programmes en management et en communication du Bachelor au Doctorat. Elle accueille plus de 5600 étudiants français et internationaux au sein de ses campus en France (Nantes - Paris - Vendée) et à l'international (Beijing - Shenzhen - Chengdu).



Année de création | 1900

Visa & labels | Membre de la Conférence des Grandes Écoles - Triple accréditation EQUIS, AACSB, AMBA.

Diplôme(s) délivré(s) |

- 7 programmes Mastère Spécialisé® (MS) labellisés par la Conférence des Grandes Écoles et 1 programme en cours de labellisation
- 3 Masters of Science (MSc) labellisés par la Conférence des Grandes Écoles
- 1 International Master

DIRECTEUR

Christophe Germain

CONTACTS

AUDENCIA CITY CAMPUS NANTES

4, rue Bisson
44100 Nantes

Tél. | 02 40 37 46 88

E-mail | ms@audencia.com

Site Internet | audencia.com

AUDENCIA CAMPUS PARIS

95, rue Falguière
75015 Paris

AUDENCIA CAMPUS VENDEE

16, rue Olivier de Clisson
85002 La Roche-sur-Yon

PROGRAMMES & SPÉCIFICITÉS

Programmes Mastère Spécialisé®

Vous souhaitez **acquérir une expertise** avancée dans un domaine précis pour optimiser votre employabilité, vous réorienter ou créer votre entreprise ?

Audencia vous donne la possibilité de vous démarquer en choisissant des programmes Mastère Spécialisé® spécifiquement conçus pour répondre aux défis clés des entreprises et des marchés.

Admission Post-Bac +5 ou Post-Bac +4 (sous conditions). Sur dossier et entretien.

- **Stratégies Digitales et Data Marketing**: former les futurs professionnels du marketing stratégique et opérationnel, incluant la distribution omnicanal et le webmarketing, l'e-commerce, la communication digitale, le data marketing et la stratégie digitale.
- **Marketing, Design et Création**: préparer les futurs professionnels de la création à s'adapter continuellement, autant qu'à travailler en transversal avec d'autres disciplines, tout en occupant des fonctions stratégiques de management.
- **Management Global des Achats et de la Supply Chain**: regrouper les fonctions Achats et Supply Chain indissociables l'une de l'autre pour un management efficace.
- **Stratégies Financiers & Investissements Responsables**: former des financiers de haut niveau sensibilisés à la responsabilité sociétale des entreprises.
- **Management et Compétences Internationales**: former les futurs managers à la stratégie d'entreprise, à la gestion de projets multiculturels et aux contextes internationaux.
- **Management Responsable des Organisations de Sport**: devenir les nouveaux acteurs du management du sport de demain, un management humaniste et responsable. Véritable référence depuis 28 ans.
- **Acteur Pour la Transition Énergétique**: développer des compétences nécessaires à la création de nouveaux business models qui permettent de renforcer la performance économique, tout en luttant contre les dérèglements climatiques.
- **Entrepreneuriat Familial et Croissance Durable**: permettre aux entreprises familiales de préserver leur ADN, leur identité familiale, leurs valeurs familiales tout en impulsant l'innovation, la transformation, l'esprit entrepreneurial au sein de l'organisation.

International Master & Masters of Science (MSc):

Admission Post-Bac +4 ou Post-Bac +3. Sur dossier et entretien.

- **European and International Business Management**: programme trilingue de 12 à 14 mois dans 3 pays, 2 partenaires académiques en Espagne et en Angleterre.

Les programmes suivants sont tous **enseignés en anglais** et proposent 2 semestres de cours, une mission en entreprise et la rédaction d'un mémoire de fin d'études:

- **MSc International Master in Management**: 6 spécialités au choix.
- **MSc Supply Chain and Purchasing Management**.
- **MSc in Food and Agribusiness Management**: double diplôme MBA de FECAP São Paulo (Brésil).
- **MSc in Cognac & Spirits Management**.
- **MSc Fintech**.

NOTES

CENTRALESUPÉLEC

*Vous + toutes les opportunités de demain
Acquérir une spécialisation de
haut niveau au-delà du Master*



CentraleSupélec

► CentraleSupélec propose 17 Mastères Spécialisés® selon des rythmes de formations différents, en part-time et en full-time, tous accrédités par la Conférence des Grandes Écoles dans de nombreux domaines.



Année de création | 2015

Implantation | Gif-sur-Yvette. Rennes. Metz. Casablanca

CONTACTS

3, rue Joliot Curie
91190 Gif-sur-Yvette

Tél. | 01 75 31 75 00

E-mail | info.exed@centralesupelec.fr

Site Internet | www.exed.centralesupelec.fr

PRÉSENTATION

CentraleSupélec hérite de deux cultures d'excellence et réputées pour leurs approches avant-gardistes de la pédagogie. Ses formations dépassent largement la seule acquisition de connaissances : **l'objectif est de former des personnalités conscientes des grands enjeux économiques, environnementaux et sociaux de notre époque pour transformer le quotidien.**

Par ses formations de qualité, par ses liens étroits et quotidiens avec des entreprises et des centres de recherche prestigieux et par sa présence à l'international, CentraleSupélec vous promet une expérience de formation **incomparable.**

ACTIVITÉS

Que ce soit dans le cadre d'une **reconversion professionnelle** ou d'une **évolution de carrière**, les formations Mastère Spécialisé® de CentraleSupélec permettent d'obtenir un **diplôme de niveau Bac +6** au terme d'une formation d'une durée de 12 à 18 mois.

9 Mastères Spécialisés® à temps plein, sur nos différentes implantations

- Aménagement et Construction Durable
- Cybersécurité (en partenariat avec IMT Atlantique)
- Génie Civil des Grands Ouvrages pour l'Énergie (en partenariat avec l'École des Ponts)
- Mathématiques Appliquées à la Finance
- Management Industriel Projet et Supply Chain
- Management des Systèmes d'Information
- Stratégie et Développement d'Affaires à l'International (en partenariat avec l'emlyon business school)
- Ingénierie des Systèmes Informatiques Ouverts
- Technologie et Management

8 Mastères Spécialisés® à temps partiel, compatibles avec une activité professionnelle

- Architecte des Systèmes d'Information
- Entrepreneur (en partenariat avec l'ESSEC)
- Innovation et Transformation
- Leadership et Projets Innovants (à Centrale Casablanca)
- Management et Direction de Projets (en partenariat avec la Cegos)
- Management de Projets et Ingénierie Système
- Management des Marchés de l'Énergie (en partenariat avec la Cegos)
- Purchasing Manager in Technology and Industry

SPÉCIFICITÉS

Nos formations se déroulent sur le campus de Paris-Saclay, Rennes, Casablanca ou chez nos partenaires. Pour chaque Mastère Spécialisé®, les étudiants effectuent une mission en entreprise pendant 6 mois et rédigent une thèse professionnelle qu'ils soutiennent devant un jury.

NOTES

CNAM - ENASS

École nationale d'assurances
L'École n°1 de la spécialité Assurance!

le cnam
enass

► L'École nationale d'assurances a été créée en 1947.

Marque du Conservatoire national des arts et métiers (le Cnam), l'Enass délivre des diplômes inscrits dans le schéma européen LMD, reconnu par le ministère de l'Enseignement supérieur, de la Recherche et de l'Innovation et le ministère du Travail.



Année de création | 1947

Disciplines enseignées |

Master 1 et 2 « Management de l'assurance »

- En alternance (admission sur concours)
- En formation continue (salariés d'une entreprise d'assurance)
- Cycle ELSA (élèves titulaires d'un Master 2 en Sciences humaines et sociales) - ce cycle intègre la formation directement en Master 2
- Cycle EMCA (élèves justifiant d'un niveau Bac +4 en Économie, Banque, Finance, Assurance, Actuariat, Management ou Commerce) - ce cycle intègre la formation directement en Master 2

CONTACTS

CNAM - ENASS

41, rue Gay-Lussac
75005 Paris

Tél. | 01 44 10 79 51

E-mail | gabrielle.marcenac@lecnam.net

Site Internet | www.enass.fr

PROGRAMMES & SPÉCIFICITÉS

Objectifs pédagogiques du Master

- Accéder à des fonctions de cadre dans le secteur de l'assurance.
- Acquérir des compétences approfondies dans toutes les techniques de l'assurance ainsi qu'en marketing et développement commercial, en techniques de gestion, et en management.
- Planifier, organiser et piloter l'action à différents horizons (politique générale, stratégie, opérations) et à différents niveaux (direction, management intermédiaire, management de première ligne).

La formation :

- est dispensée sur deux années universitaires (de septembre 2021 à juin 2023) pour le cycle initial et sur une année universitaire (de septembre 2021 à juin 2022) pour les cycles ELSA et EMCA ;
- est dispensée en alternance : les cours ont lieu 1 semaine par mois ;
- se déroule à Paris (l'alternance peut être réalisée dans l'ensemble du territoire national).

Les points forts du Master

- Une sélection rigoureuse et une formation accessible sur concours.
- Une formation professionnalisante favorisée par l'alternance.
- Le développement de compétences solides et variées donnant accès à de nombreux métiers du secteur de l'assurance.
- Un enseignement délivré par les professionnels.
- Un réseau d'anciens élèves fort de 70 ans d'existence.
- 72 ans d'expertise pédagogique en Assurance.
- Des opportunités de rencontres avec des intervenants prestigieux (conférences, événements).
- Une formation classée N°1 du top 10 du classement Eduniversal.
- Pour les cycles en formation continue, le Master est certifié FCU.

Le Master en chiffres

- 95% des diplômés du Master sont en emploi trois mois après la fin de leurs études.
- 85% sont en CDI dès leur premier emploi.

Financement

Le coût de la formation est pris en charge par l'entreprise et par l'OPCO dans sa totalité.

Nos partenariats professionnels

AG2R La Mondiale, Allianz, April, AON, Areas, Aviva, AXA, BNP Paribas Cardiff, CNP, Covéa, Crédit Agricole Assurances, Crédit Mutuel Arkea, Diot, Generali, GMF, Gras Savoye, Groupama, Henner, Humanis, Klesia, MAAF, MACIF, MACSF, MAIF, Malakoff Médéric, Marsh, Matmut, Mercer, MMA, Natixis, PRO BTP, SCOR, SIACI Saint Honoré, SMA, SPB, Société Générale, SwissLife, Verlingue...

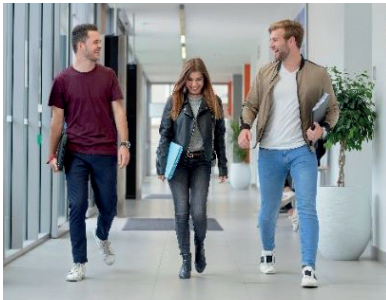
NOTES

EBS PARIS

European Business School
Aux étudiants curieux, ambitieux et connectés :
bienvenue dans l'univers résolument digital,
international et entrepreneurial de l'EBS Paris



► EBS Paris forme des Managers prêts à relever avec agilité les challenges de demain, en développant leur passion pour l'Entrepreneuriat, le Digital, l'Innovation et la Créativité (EDIC) dans un environnement international.



Année de création | 1967

Visa & labels |

• **Programme Grande École :**

Grade de Master visé Bac+5, Membre de la CGE & de l'UGEI, EPAS accredited by EFMD, enregistré au RNCP Niveau 7

• **MBA - MSc :**

Enregistré au RNCP Niveau 7

Diplôme(s) délivré(s) |

- **Grade de Master en Management**
- **MBA - MSc**

DIRECTRICE

Lamia Rouai

CONTACTS

EBS PARIS

13, rue Saint Lambert

75015 Paris

Tél. | 01 81 511 510

E-mail | admissions@ebs-paris.com

PATRICIA SUEUR -

RESPONSABLE CONCOURS

Tél. | 01 40 71 37 35

E-mail | patricia.sueur@ebs-paris.com

Site Internet | www.ebs-paris.fr

FORMATIONS & ADMISSIONS

Grade de Master : admission en 3^e ou 4^e année par le concours Ambitions+, concerne les candidats titulaires ou en cours de validation d'un Bac+2 ou Bac+3. www.concours-ambitions.com

MBA - MSc : admissions sur dossier + entretien, concerne les candidats titulaires ou en cours de validation d'un Bac+3 ou Bac+4. www.ebs-paris.fr/msc-mba

PROGRAMMES & SPÉCIFICITÉS

EBS Paris avec sa pédagogie innovante - **Learning by building** - vous offre une expérience d'apprentissage enrichie de séminaires et workshops, d'un accompagnement personnalisé pour construire votre projet professionnel et de solides repères afin d'intégrer notre **réseau stimulant et inspirant** de +9000 Alumni.

• **Grade de Master :**

1 année à l'international en 3^e année avec 1 semestre d'études à Paris et 1 semestre académique en université partenaire (+100) ou 1 stage à l'international.

Le choix de la spécialisation dès la 4^e année : International Business Management, 100% anglais* ; Finance* ; Digital Business & e-commerce* ; Innovation et Management Entrepreneurial.

• **Double diplômes Manager-Ingénieur avec l'ECE et doubles diplômes à l'international**

MBA - MSc, en initial ou en alternance : European Business Management ; New Marketing Trends & Data Management ; Luxury & Arts Management ; Entrepreneurship & Innovation ; Management de la Cybersécurité.

* **Alternance possible en 4^e et 5^e année**

INTERNATIONAL

EBS Paris, un parcours étudiant résolument international

• **Grade de Master** accrédité EPAS, séjours et stages à l'étranger, parcours possible 100% en anglais dès la première année, étudiants internationaux, doubles diplômés à l'international en 5^e année.

• **MBA - MSc**, des programmes professionnalisants répondant à des métiers en tension et émergents dans tous les secteurs pour se démarquer sur le marché de l'emploi mondial.

STAGES & PLACEMENT DES JEUNES DIPLÔMÉS

La vie professionnelle en perspective avec des stages valorisants : de 13 à 17 mois en France ou à l'international pour le **Grade de Master** et jusqu'à 6 mois pour les **MBA - MSc**.

Et des programmes accessibles aussi en Alternance :

• **Grade de Master :** en 4^e et 5^e année, pour 3 spécialisations : International Business Management, Finance, Digital Business et e-commerce, en contrat d'apprentissage ou contrat de professionnalisation pour 12 ou 24 mois, un partenariat avec un CFA performant (FORMASUP), un Career Center dédié qui active l'ensemble des réseaux EBS Paris et offre un accompagnement individuel pour le placement en entreprise.

• **MBA - MSc :** les équipes de EBS Paris mutualisent leurs savoir-faire, outils et réseaux pour vous.

Insertion Professionnelle, promesse tenue !

• 85% des diplômés dans l'emploi avant le diplôme et **100% en - de 6 mois**.

• 11% des diplômés créent leur entreprise.

• **Salaire Moyen : 40 400€ brut annuel**

Source « Enquête d'Insertion de la CGE - Promotion 2019 Grade de Master »

NOTES

ESCP BUSINESS SCHOOL

It all starts here

► Fondée en 1819, ESCP Business School a fait le choix d'enseigner un leadership responsable, ouvert sur le monde et basé sur le multiculturalisme européen. L'école est présente sur 6 campus : Berlin, Londres, Madrid, Paris, Turin et Varsovie.



Année de création | 1819

Visa & labels |

- Accréditations AACSB, EQUIS et EFMD
- Membre de AACSB, EFMD, du Chapitre des écoles de management et de la CGE

Diplôme(s) délivré(s) |

- Bachelor in Management (BSc)
- Master in Management Grande École (PGE)
- 12 Mastères Spécialisés® (MS)
- 13 Masters of Science (MSc)
- Executive MS (EMS)
- MBA in International Management (MBA)
- Executive MBA (EMBA)

DIRECTEUR

Frank Bournois

CONTACTS

ESCP BUSINESS SCHOOL CAMPUS PARIS

79, avenue de la République
75011 Paris

Tél. | 01 49 23 20 00

Site Internet | www.escp.eu



FORMATIONS & ADMISSIONS

Bachelor in Management (BSc), Master in Management (MIM), Mastères Spécialisés® et MBA. Chaque programme propose plusieurs sessions de recrutement. Journée Portes Ouvertes le 30 janvier 2021.

PROGRAMMES & SPÉCIFICITÉS

• BACHELOR IN MANAGEMENT (BSC)

Le Bachelor in Management (BSc) : **3 ans, 3 pays, 1 programme.**

Le Bachelor in Management (BSc) de ESCP Business School est un programme visé Bac +3 unique qui allie les fondamentaux du management avec les humanités et sciences sociales ainsi que l'apprentissage des langues pour préparer ses étudiants à des carrières internationales

• MASTER IN MANAGEMENT GRANDE ÉCOLE

Le **Master in Management Grande École** est un programme à la fois généraliste et spécialisé : des cours fondamentaux couvrent tous les aspects du management en assurant aux étudiants une progression de carrière à long terme, tandis que de nombreuses spécialisations proposées sur nos 6 campus européens permettent aux étudiants de lancer leur carrière.

• 25 Programmes diplômants de spécialisation (à temps plein) – 12 MS et 13 MSc

Objectif : acquérir une double compétence.

12 Mastères Spécialisés Full-Time pour choisir votre métier

- MS Marketing et Communication (Paris-Londres)
- MS Innover et Entreprendre (Paris-Berlin)
- MS Management des Projets Internationaux (Paris et Asie ou Amérique du Sud)
- MS Stratégie, Conseil et Organisation (Paris)
- MS Audit et Conseil (Paris)
- MS Business Performance Management (Paris-Berlin)
- MS Droit et Management International (Paris-Londres)
- MS International Wealth Management (Paris-Londres)
- MS Finance (Paris-Londres) – Classé 2^e mondial au FT 2018
- MS Management Pharmaceutique et des Biotechnologies (Paris-Londres)
- MS Management des Biens et des Activités Culturels (Venise-Paris)
- MS Médias (Paris).

13 Masters of Science

- MSc in Marketing and Creativity (Londres-Paris)
- MSc in Marketing and Digital Media (Madrid-Londres)
- MSc in International Sales Management (Berlin-Paris)
- MSc in Digital Project Management (Madrid-Berlin)
- MSc in Energy Management (Londres-Paris)
- MSc in International Sustainability Management (Berlin-Paris)
- MSc in International Food and Beverage Management (Turin-Paris)
- MSc in Hospitality and Tourism Management (Madrid-Paris)
- MSc Strategy and Digital Business (Berlin-Paris)
- MSc in Entrepreneurship and Sustainable Innovation (Berlin-Paris)
- MSc in Big Data and Business Analytics (Paris-Berlin)
- MSc in Real Estate Finance & Development (Madrid)
- MSc in Digital Transformation Management and Leadership (Londres-Paris).

INTERNATIONAL

6 campus : Berlin – Londres – Madrid – Paris – Turin – Varsovie.
140 alliances académiques dans 44 pays.

STAGES & PLACEMENT DES JEUNES DIPLÔMÉS

Salaires : 45-75 K€/an en fonction du programme.

Placement : 90% de nos étudiants ont une promesse d'embauche avant d'être diplômés.

NOTES

ESI

École Supérieure de l'immobilier
1^{re} école spécialisée dans l'immobilier
100% alternance du BTS au Master



» L'ESI est l'école de référence pour la formation diplômante et continue. La qualité de sa formation s'appuie sur l'excellence académique des 6 universités partenaires et le principe généralisé du 100% alternance (apprentissage ou professionnalisation).



Année de création | 2004

Visa & labels |

- Diplôme d'État Grade Européen / Partenariat pédagogique avec 6 universités : Perpignan, Lorraine, Limoges, Bourgogne, Aix-Marseille et Paris 8
- Formations dispensées à Courbevoie

Diplôme(s) délivré(s) |

- **BTS Professions Immobilières**
- **Licences Professionnelles**
- **Masters Professionnels**
(formations en alternance)

DIRECTEUR

Thierry Cheminant

CONTACTS

20 ter, rue de Bezons
92415 Courbevoie

Tél. | 01 71 06 30 30

Tél. | 01 71 06 30 25

E-mail | contact@groupe-esi.fr

Site Internet | www.groupe-esi.fr

FORMATIONS & ADMISSIONS

1. BTS Professions Immobilières 80% de taux de réussite 2020.

2. Licences Professionnelles :

- Droit de l'Immobilier (partenariat ESI Université de Perpignan)
- Métiers de l'Immobilier (ESI Université de Limoges)
- Gestion Locative de Logements Privé/Social et Gestion de Copropriété (ESI Université de Bourgogne)
- Droit et Gestion de Copropriété et Syndic (ESI Université Paris 8)
- Chargé de gestion patrimoniale immobilière (ESI Université de Lorraine)

3. Masters Professionnels 1^{re} année :

- Droit de l'Immobilier (ESI Université de Perpignan)
- Droit de l'Environnement et de l'Urbanisme (ESI Université de Perpignan)
- Management et Développement de Patrimoine Immobilier (ESI Université de Lorraine)

4. Masters Professionnels 2^e année :

- Droit de l'Immobilier parcours : Droit des Biens et Promotion Immobilière
- Droit de l'Environnement et de l'Urbanisme parcours : Droit de l'Urbanisme et du Développement Durable ou parcours Estimation des Biens Fonciers (ESI Université de Perpignan)
- Management et Développement de Patrimoine Immobilier (ESI Université de Lorraine)
- Droit Immobilier Privé et Public (ESI Université d'Aix-Marseille)

Formations dispensées à Courbevoie.

Admission : sur dossier et entretien.

PROGRAMMES & SPÉCIFICITÉS

Droit de l'immobilier, Droit de l'urbanisme, Droit de l'environnement, Économie sectorielle, Fiscalité immobilière, Droit de la promotion immobilière, Transaction, Syndic de Copropriété, Gestion de projet, Expertise immobilière, Gestion Managériale... de Bac+2 à Bac+5, tous les programmes développés à l'ESI sont le fruit d'associations pédagogiques exclusives et innovantes avec des Universités françaises reconnues pour leur compétence et leur excellence.

La formation en alternance est notre marque de fabrique et tous nos cursus sont proposés dans le cadre d'un contrat de professionnalisation et/ou d'apprentissage, conjuguant l'enseignement théorique et l'application pratique en entreprise.

Véritable accélérateur dans la professionnalisation et sésame pour l'emploi, ce modèle pédagogique permet également d'accueillir des professionnels dans le cadre de la formation continue.

Rythme de l'alternance : 2 jours de formation et 3 jours en entreprise.

STAGES & PLACEMENT DES JEUNES DIPLÔMÉS

Diplômes délivrés par l'État.

100% de placement dans les 6 mois qui suivent la sortie de l'ESI.

Les diplômés ont le choix de travailler en immobilier d'entreprise, en agence, en cabinet d'expertise, au sein d'un cabinet de syndic de copropriété, dans une collectivité locale qui gère du foncier ou encore un bailleur social.

Les recruteurs recherchent aussi de nouveaux profils du type spécialistes en immobilier commercial et de bureaux, expert juridique, gestionnaire de parc locatif social...

L'ESI met également à disposition des jobs datings dédiés aux étudiants en recherche d'entreprise pour l'alternance.

NOTES

ESSEC BUSINESS SCHOOL

The pioneering spirit



► L'ESSEC BUSINESS SCHOOL est une institution académique d'excellence qui s'est, tout au long de son histoire, illustrée par son esprit pionnier. Elle propose une large gamme de programmes à tous ceux qui souhaitent fortifier leurs talents et devenir des managers de haut niveau.



Année de création | 1907

Visa & labels | AACSB, EQUIS et AMBA

Diplôme(s) délivré(s) |

- Bachelor
- Master
- Mastère spécialisé & MSc
- Global MBA

DIRECTEUR

Vincenzo Esposito Vinzi

CONTACTS

ESSEC BUSINESS SCHOOL

3, avenue Bernard Hirsch - CS 50105
95021 Cergy-Pontoise Cedex
Tél. | +33 (0)1 34 43 30 00
Fax | +33 (0)1 34 43 30 01

ESSEC ASIA-PACIFIC CAMPUS

5 Nepal Park
Singapore 139408
Tél. | (65) 68 84 97 80
Fax | (65) 68 84 97 81

ESSEC AFRIQUE-ATLANTIQUE

Plage des Nations - Golf City
Route de Kénitra
Rabat-Salé (Maroc)
Tél. | +212 (0)5 37 82 40 00

Site | www.essec.edu

PROGRAMMES & SPÉCIFICITÉS

Forte d'un large réseau d'entreprises et d'institutions académiques en France et partout dans le monde, **l'ESSEC a le souci constant de confronter ses étudiants à des savoirs de pointe au croisement des disciplines et de les faire bénéficier des dernières technologies.**

Marquée par une profonde tradition humaniste, l'ESSEC a fait du lien entre vie économique et société un sujet majeur de recherche et un enjeu fondamental de la formation de managers responsables. Par là-même, **l'ESSEC affirme la nécessité de mettre l'innovation, le savoir et la création de valeur au service de l'intérêt général.**

- 4 campus : France (Cergy, Paris-La Défense), Singapour, Maroc (Rabat)
- 6660 étudiants en formation initiale, 102 nationalités représentées
- 5000 managers en formation continue
- 163 professeurs permanents, 37 nationalités
- 7 centres d'excellence, 30 chaires d'entreprises
- 218 universités partenaires dans 45 pays et 32 doubles diplômes
- + 100 associations étudiantes
- + 500 entreprises partenaires
- 60000 diplômés dans le monde

Financial Times - International Rankings

N°3 Master in Management (MIM)

N°4 Master in Finance

N°7 European Business School

Un portefeuille d'excellence

BACHELOR

- Global BBA

MASTER

- Master in Management (MIM) – Grande École
- Master in Finance
- Master in Data Sciences & Business Analytics
- Master in Strategy and Management of International Business

MASTÈRE SPÉCIALISÉ® & MSc

- MS Marketing Management & Digital
- MS Gestion Achats Internationaux & Supply Chain
- MS Droit des Affaires Internationales et Management
- MS CENTRALE – ESSEC Entrepreneurs
- MS Management Urbain et Immobilier
- MS Management des Systèmes d'Information en Réseaux
- MSc in Marketing Management & Digital
- MSc in Hospitality Management

GLOBAL MBA

DOCTORAT / Ph.D.

EXECUTIVE EDUCATION

NOTES

GENDARMERIE NATIONALE

Devenir gendarme !



- Chaque année, la Gendarmerie nationale propose près de 10 000 postes dans les domaines opérationnel et administratif.

CONTACTS

CENTRE INFO-RECRUTEMENT GENDARMERIE

Caserne Vérines
12, place de la République
75010 Paris
Tél. | 01 85 56 25 53

E-mail |

cir.paris@gendarmerie.interieur.gouv.fr

Site Internet | www.lagendarmerierecrite.fr

L'ENTREPRISE

Force armée chargée des missions de police, la Gendarmerie nationale assure la sécurité et le maintien de l'ordre public sur 95 % du territoire. Elle compte dans ses rangs 130 000 personnes militaires et civils. Ses missions sont : rassurer et protéger, enquêter et interpellier, maintenir et rétablir l'ordre, intervenir et défendre, anticiper et renseigner.

MÉTIERS & PROFILS RECHERCHÉS

Officier :

- officier de gendarmerie :
 - un manager d'équipe dès la sortie d'école,
 - un expert des questions de sécurité,
 - une solde en début de carrière de 2 588 € net.
- officier technique et administratif :
 - un responsable d'équipe dès la sortie d'école,
 - un expert de haut niveau dans les domaines administratif, technique et logistique,
 - une solde en début de carrière de 2 288 € net.

Sous-officier :

- sous-officier de gendarmerie :
 - un professionnel de la sécurité,
 - un technicien ou spécialiste dans de nombreux domaines,
 - solde en début de carrière de 1 808 € net.
- sous-officier du corps de soutien technique et administratif :
 - un professionnel du soutien opérationnel,
 - un expert à compétence technique,
 - une solde en début de carrière de 1 534 € net.

Gendarme adjoint volontaire :

- gendarme adjoint Agent de Police Judiciaire Adjoint (APJA) :
 - un équipier des gendarmes,
 - contrat de 2 ans renouvelable (3 ans + 1 an),
 - une solde en début de carrière de 930 € net.
- gendarme adjoint emploi particulier :
 - un équipier spécialisé dans les domaines administratif et technique,
 - un contrat de 2 ans renouvelable (+3 ans + 1 an),
 - une solde en début de carrière de 920 € net.

NOTES

GROUPE ISC PARIS

Institut Supérieur du Commerce -
Campus Paris et Orléans
Accréditée AACSB et AMBA, EPAS



► Grande école de commerce parisienne reconnue par l'État, l'ISC Paris affirme sa spécificité grâce à une pédagogie originale : « Entreprendre pour Apprendre ». Avec ses différents programmes, Bachelor, Grande École, MSc, MBA et DBA, l'ISC Paris forme les managers et créateurs d'entreprises de demain.



Année de création | 1963

Visa & labels |

- Diplôme Bachelor visé Bac+3
- Diplôme PGE visé Bac+5, grade de Master
- Membre de la Conférence des Grandes Écoles, de l'UGEI et de l'EFMD
- Accrédité AACSB, AMBA et EFMD Master

Diplôme(s) délivré(s) |

- Diplôme Programme Grande École de l'ISC Paris
- Diplôme Bachelor
- Diplôme MSc
- Diplôme MBA
- Diplôme DBA
- Doubles diplômes (PGE et Bachelor) avec nos établissements et universités partenaires français et internationaux

DIRECTEUR

Jean-Christophe Hauguel

CONTACTS

ISC PARIS CAMPUS ORLÉANS

24, rue Jeanne d'Arc
45000 Orléans

Tél. | 07 66 76 99 26

E-mail | adomingues@iscparis.com

Sites Internet |

www.iscparis.com
www.groupeisc.com

FORMATIONS & ADMISSIONS

Type de formation : formation initiale et possibilité d'alternance (dans la limite des places disponibles) dans le commerce, la gestion, la finance, le management, le digital, la communication et le marketing.

Bachelor

- Candidature sur Parcoursup : pour les candidats en terminale, Bac+1/+2, concours de l'ISC Paris, une session tous les mois de janvier 2020 à juillet 2021.
- Rentrée décalée février 2021 : candidats titulaires du Baccalauréat, sessions de concours entre octobre 2020 et janvier 2021.

Programme Grande École

- Concours Prépa : candidats de classes préparatoires, inscription au Concours BCE, Banque Commune d'Épreuves écrites.
- Concours Admissions Parallèles : candidats à Bac+2/+3, concours de l'ISC Paris, une session tous les mois de janvier 2020 à juillet 2021.

MSc spécialisés, MBA, DBA

- Admissions : candidats à Bac +3/+4/+5 ou professionnels confirmés, sur étude du dossier de candidature et entretien de motivation.
 - Rentrées 2021 : janvier & octobre.
- Tous nos programmes sont ouverts aux candidats internationaux.

PROGRAMMES & SPÉCIFICITÉS

- **Bachelor :** un parcours 100% anglais possible • Options de spécialisations possibles en 2^e année au choix • 3^e année à l'étranger, en alternance ou à l'ISC Paris.
- **Programme Grande École :** 3 parcours au choix : Classique, International Track (100% en anglais) ou Expertise Audit & Contrôle • 16 spécialisations professionnelles, dont 6 doubles diplômes • 135 accords d'échanges à l'international dans 44 pays.
- **10 Entreprises Étudiantes :** + de 100 projets associatifs par an chaque année.
- **MSc spécialisés :** spécialisations dans les domaines suivants : marketing, communication, digital, management, stratégie, santé, finance, cybersécurité, supply chain et luxe.
- **MBA International Business 100% en anglais.**
- **DBA.**

INTERNATIONAL

- **Des parcours Full international !** Suivez une LV2 ou une LV3 parmi 6 langues au choix. Cours 100% en anglais, préparation au TOIC et au TOEFL, possibilité de doubles diplômes internationaux.
- **Une expérience internationale incontournable !** Expérience obligatoire à l'étranger, en stage ou en échange académique. Vous vivrez également l'international au quotidien sur le campus cosmopolite de l'ISC Paris.

STAGES & PLACEMENT DES JEUNES DIPLÔMÉS

- **Stages à effectuer :** de 7 à 26 mois de stages en entreprise, possibilité d'alternance (dans la limite des places disponibles).
- **Salaires moyen d'embauche 1 an après l'obtention du diplôme : 43 600 €/an.**
- **Insertion professionnelle :** 87% des diplômés trouvent leur 1^{er} emploi en moins de 2 mois, dont 67% ont signé leur contrat avant l'obtention de leur diplôme.
- **ISC Paris Alumni, le réseau des anciens :** + de 19 000 diplômés répartis sur les 5 continents.

NOTES

MSC & MBA INSEEC

*L'alliance École/Entreprise :
une stratégie gagnante*

► Les programmes MSc & MBA permettent d'acquérir une double compétence managériale et technique et préparent aux exigences du marché du recrutement international. L'accès se fait en MSc/MBA 1 pour les étudiants ayant validé un Bac+3 ou directement en MSc/MBA 2 pour les titulaires d'un Bac+4/5.



Année de création | 1975
Diplôme(s) délivré(s) |
Titres RNCP de Niveau 7

DIRECTEUR

Laurent Bergeruc

CONTACTS

MSC & MBA INSEEC

Hangar 18
Quai de Bacalan - CS 9104
33070 Bordeaux Cedex

Tél. | 05 56 00 73 87

E-mail |

admissions.mba.bordeaux@inseec.com

Site Internet | masters.inseec.com



FORMATIONS & ADMISSIONS

Critères d'admission

- en 1^{re} année de MSc | Bac+4
 - Pour les étudiants en cours de validation d'un Bac+3 ou ayant validé un diplôme de niveau Bac+3 et souhaitant poursuivre leurs études en réalisant un 3^e cycle (Bac+4, Bac+5).
 - Pour les salariés ou les professionnels en reconversion, les programmes sont accessibles en formation continue (DIF, CIF, VAE, VAP...).
- en 2^e année de MSc & MBA | Bac+5
 - Pour les étudiants en cours de validation d'un Bac+4, disposant d'un Bac+4 ou Bac+5. Candidature également possible après 3 années d'expérience professionnelle dans le secteur souhaité.
 - Pour les salariés ou les professionnels en reconversion, les programmes sont accessibles en formation continue (DIF, CIF, VAE, VAP...).

PROGRAMMES & SPÉCIFICITÉS

<https://masters.inseec.com/toutes-les-formations-niveau-bac-5-msc-mba-2-inseec>

STAGES & PLACEMENT DES JEUNES DIPLÔMÉS

L'alternance École/Entreprises : l'atout des MSc & MBA INSEEC

Connecter les savoirs académiques et la réalité du monde professionnel est l'un des engagements d'INSEEC U. depuis plus de 40 ans. L'alternance est conçue comme un outil de formation et permet aux étudiants de faire le lien entre les enseignements et leur mise en œuvre.

Véritable immersion en entreprise et tremplin pour l'obtention du premier emploi, la période en alternance est un point majeur des formations de 3^e cycle INSEEC. Il permet aux étudiants de mettre en pratique leurs acquis théoriques, de prouver leurs compétences aux professionnels avec lesquels ils travaillent. Le rythme alterné peut être réalisé sous différents contrats : contrat d'apprentissage, contrat de professionnalisation ou convention de stage.

Les MSc & MBA INSEEC permettent à leurs étudiants une insertion rapide et efficace en entreprise en apportant une aide personnalisée dans la définition du projet professionnel. Le career center accompagne les apprenants à la recherche de leur contrat en réalisant des sessions de coaching, ateliers CV, réalisant des partenariats avec des entreprises et centralisant des offres.

NOTES

NEOMA BUSINESS SCHOOL

NEOMA Business School -
Be Passionate, Shape the Future

NEOMA

BUSINESS SCHOOL

REIMS · ROUEN · PARIS

► NEOMA BS, classée dans le Top 5 des écoles françaises du *Financial Times*, propose un large portefeuille de formations du niveau Post-Bac jusqu'à l'Executive Education. L'École compte 3 campus en région (Reims, Rouen, Paris) et un campus virtuel.



Visa & labels | AACSB, EQUIS, AMBA, CGE

Diplôme(s) délivré(s) |

- Mastère Spécialisé
- Master of Science

DIRECTRICE

Delphine Manceau

CONTACTS

NEOMA BUSINESS SCHOOL
1, rue du Maréchal Juin - BP 215
76825 Mont-Saint-Aignan Cedex
Tél. | 02 32 82 57 00
E-mail | hub.rouen@neoma-bs.fr

NEOMA BUSINESS SCHOOL
9 rue d'Athènes
75009 Paris
E-mail | hub.paris@neoma-bs.fr

NEOMA BUSINESS SCHOOL
59 rue Pierre Taittinger
51100 Reims
Tél. | 03 26 77 47 47
E-mail | hub.reims@neoma-bs.fr

Site Internet | www.neoma-bs.fr

FORMATIONS & ADMISSIONS

NEOMA BS propose des programmes Mastères Spécialisés et Masters of Science sur trois campus (Paris, Rouen et Reims) et son campus numérique.

Profil des candidats : titulaires d'un Bac+3, Bac+4/5, titulaires d'un diplôme international équivalent.

Conditions d'admission : sélection sur dossier de candidature, entretien de motivation et test d'anglais.

Sessions d'admission : d'octobre à fin juin.

Date de rentrée : octobre.

Durée de la formation : de 12 à 18 mois.

PROGRAMMES & SPÉCIFICITÉS

MS/MSc en MARKETING

Alternance : MS Marketing & Data Analytics, MS Études et Décision Marketing, MS Communications d'Entreprise.

Temps plein : MSc Marketing French Excellence*, MSc Digital Expertise for Marketing*, MSc International Marketing & Brand Management*, MSc Luxury Marketing, MSc Wine & Gastronomy-Marketing Savoir-Faire in a Disruptive and Digital World*.

MS/MSc en FINANCE

Alternance : MSc Finance & Big Data*, MS Analyse Financière Internationale (option Stratégie et gestion financières).

Temps plein : MSc Corporate Finance*, MSc Finance, Investment and Wealth Management, MSc Financial Markets and Technologies*, MSc Accounting, Auditing & Advisory*, MS Analyse Financière Internationale (option Évaluation et gestion d'actifs).

MS/MSc en BUSINESS ET MANAGEMENT

Alternance : MSc Business Development et Clients Grands Comptes, MSc Digital and Innovative Supply Chain, MS Masternova, Co-diplôme AgroParisTech.

Temps plein : MSc International Project Development*, MSc Global Management*, MSc Human Resources & Consulting*, MSc Cultural & Creative Industries*, International Master in Luxury Management* - double diplôme MIP Politecnico di Milano (Reims/Milan), MSc Supply Chain Management*, MSc Entrepreneurship and Innovation*.

* Grade de Master.

INTERNATIONAL

À NEOMA BS, l'international se vit au quotidien sur les campus : des parcours programmes et des cours 100% anglais, une faculté à 62% internationale, plus de 100 nationalités représentées, un réseau de 300 partenaires académiques à travers le monde... vous disposerez des clés pour mener votre carrière partout dans le monde.

STAGES & PLACEMENT DES JEUNES DIPLÔMÉS

Choisir NEOMA BS, c'est bénéficier de **services personnalisés** aux étudiants :

- **le Hub :** afin de répondre aux questions liées à l'intégration et à la vie sur les campus,
- **le Talent & Carrières :** afin de développer les compétences clés des étudiants tout au long de leur trajectoire professionnelle (développement personnel, stages, etc.).

NOTES

PRÉPA AURLOM

Institut leader de préparation aux concours

97,4 % d'admis sur la saison 2019/2020

Avec Aurlom, c'est admis ou remboursé!

Aurlom
LE CHOIX DU SUCCÈS

**INSTITUT DE
PRÉPARATION
AUX CONCOURS**
01 40 41 12 38

» Depuis 2006, AURLOM est l'institut leader en France pour la préparation des concours d'entrée aux Grandes Écoles, Masters et MS.

Prépa TAGE MAGE, TOEIC, SCORE IAE MESSAGE, dossiers de candidature et entretiens de motivation et de personnalité.

Année de création | 2006

Visa & labels | Établissement supérieur privé agréé par le ministère de l'Éducation nationale et affilié au rectorat de Paris sous le numéro 0755701P

DIRECTEUR

Franck Attelan

CONTACTS

PRÉPA AURLOM

2 bis, rue Saint-Sauveur
75002 Paris

Tél. | 01 40 41 12 38

E-mail | info@aurlom.com

Site Internet | www.aurlom.com

FORMATIONS & ADMISSIONS

AURLOM est un institut privé de préparation aux examens, tests et concours de l'enseignement supérieur.

STAGES INTENSIFS CONCOURS POST-BAC

- Écoles de Commerce & Management : SESAME, ACCÈS, Bachelors...
- Écoles d'Ingénieurs : Avenir, Puissance Alpha, Advance...
- Sciences PO Paris et IEP de Province
- Écoles de Communication et de Journalisme
- Écoles Hôtelières
- Écoles du management du Sport

ADMISSIONS PARALLÈLES À BAC+2, BAC+3, BAC+4 ET PLUS (CYCLES CONTINUS ET STAGES INTENSIFS)

- Grandes écoles de Commerce & Management : HEC, ESSEC, ESCP Europe, EM Lyon, Edhec, Audencia, Tremplin, Passerelle, Skema...
- Sciences PO Paris et IEP de Province : admission en Master
- Écoles de Communication et de Journalisme

ADMISSIONS EN IAE ET MASTÈRES SPÉCIALISÉS

MODULES À LA CARTE : TAGE MAGE, TOEIC, Prépa Dossiers, Prépa Entretiens...

Ce qui fait le succès d'Aurlom :

- une équipe pédagogique d'exception pour des résultats exceptionnels, 3 à 4 fois supérieurs aux moyennes nationales;
- des petits effectifs (20 étudiants en moyenne par classe);
- un accompagnement individualisé depuis l'inscription jusqu'à l'annonce des résultats aux concours;
- un intranet complet et des groupes d'entraide WhatsApp tutorés;
- une communauté d'anciens Aurlom (plus de 16 000) active et interactive.

PROGRAMMES & SPÉCIFICITÉS

Nos formations se déroulent sur les périodes suivantes :

- Toussaint
- Noël
- Hiver (février/mars)
- Weekend de Pâques
- Printemps
- Été
- En cycle continu (week-ends ou soirs en semaine)

Les meilleurs résultats aux concours !

- ACCÈS, SESAME, Link : 98 % d'admis en 2020 à au moins une école.
- 327 étudiants admis à l'IESEG, dont le major du concours.
- 73 % d'admis à au moins une des trois Parisiennes (HEC, ESSEC, ESCP).
- 48 étudiants admis à l'ESSEC (sur 59 étudiants présentés).
- 92 % d'admis à au moins un Mastère Spécialisé.
- Moyenne record de 378 au TAGE MAGE.
- Moyenne de 953/990 au TOEIC.

NOTES

SKEMA BUSINESS SCHOOL



► SKEMA est une business school globale qui, par sa recherche et ses programmes d'enseignement, forme et éduque les talents dont ont besoin les entreprises du XXI^e siècle.



Année de création | 1892

Visa & labels |

- École multi-accréditée EQUIS ; AACSB ; EFMD EMBA Accredited
- Membre du Chapitre des écoles de management de la CGE, membre de l'EFMD et de l'AACSB
- ISO 9001 – ISO 14001 ; Global Compact
- PMI (Project Management Institute) ; Global Accreditation Center for Project Management (PMI – GAC PM USA) et APM – UK pour l'ensemble de ses formations en management de projets

Diplôme(s) délivré(s) |

- 6 programmes Mastère Spécialisé®
- 20 MSc enseignés en anglais
- Divers domaines : **Business et stratégie, Droit, Finance, Management, Marketing et Luxe**

DIRECTRICE

Alice Guilhon

CONTACTS

Avenue Willy-Brandt
59777 Euralille

Tél. | 03 20 21 59 93

E-mail | admissionspostgraduate@skema.edu

Site Internet | www.skema-bs.fr

FORMATIONS & ADMISSIONS

Admissions Mastère Spécialisé®

Étudiants : Bac+4/5 (Ecole de Commerce, École d'Ingénieurs, diplômes universitaires français ou diplômes étrangers équivalents).

Admissions Masters of Science

• Pour les MSc en 1 an

- Un diplôme de niveau Bac+4 ou, dans certains cas, un diplôme de niveau Bac+3 avec au minimum 3 ans d'expérience professionnelle.
- Test d'anglais requis*.

• Pour les MSc en 2 ans

- Un diplôme de niveau Bac+3 ou équivalent
- Test d'anglais requis*.

* Plus de détails sur www.skema-bs.fr

PROGRAMMES & SPÉCIFICITÉS> MASTERS OF SCIENCE

Le diplôme MSc est le **programme reconnu, idéal pour les étudiants qui souhaitent trouver un emploi sur le marché international**. Les enseignements dispensés permettent de **se spécialiser dans un domaine**. Un atout important puisque les entreprises cherchent aujourd'hui des profils ayant à la fois une **connaissance globale et de spécialité**. Nos programmes MSc ont été spécialement conçus dans cette perspective.

Mastères Spécialisés®

Tous **accrédités par la Conférence des Grandes Écoles**, nos Mastères Spécialisés® sont également **certifiés RNCP Niveau 7**.

Ils offrent :

- **haut niveau d'expertise et de professionnalisation** pour répondre aux besoins des entreprises,
- **équilibre entre formation académique et expérience en entreprise** : les programmes concilient cours, stages ou activités en entreprise,
- **accompagnement personnalisé** dans la **construction du projet professionnel**.

INTERNATIONAL

À ce jour, SKEMA Business School est présente sur **7 campus** : Lille, Paris, Sophia-Antipolis, Raleigh (USA), Suzhou (Chine), Belo Horizonte (Brésil) et Le Cap (Afrique du Sud).

Tous localisés dans des **technopôles ou des centres d'affaires**, ils répondent tous au même objectif : offrir aux étudiants une expérience multiculturelle alliant expériences académiques et expériences professionnelles internationales.

En parallèle, l'École développe des **partenariats** permettant les échanges d'étudiants, les **double diplômes** et **collaborations de recherche** (plus de 100 partenariats à date).

STAGES & PLACEMENT DES JEUNES DIPLÔMÉS

Quelques chiffres clés :

- 2500 entreprises partenaires.
- 48000 diplômés.
- 93% taux d'emploi net MSc / 90% pour les MS*.
- 40% de nos diplômés MSc travaillent à l'international - 36% pour les diplômés MS*.

* Enquête d'insertion promotion 2018.

NOTES

TBS

Business School
Inspiring education inspiring life



► Fondée en 1903, TBS fait partie du cercle très fermé des Business Schools triplement accréditées. Elle forme des décideurs de dimension internationale, collaboratifs, agiles et responsables.



Année de création | 1903

Visa & labels |

- École accréditée Equis, AMBA, AACSB
- Membre fondateur du Chapitre des écoles de management de la CGE, membre de l'EFMD et de l'AACSB

Diplôme(s) délivré(s) | Master Programme Grande École (visé Bac +5), Bachelor (visé Bac +3), programmes Mastère Spécialisé®, Masters of Science, Global Executive MBA, DBA, Titres RNCP.

DIRECTRICE

Stéphanie Lavigne

CONTACTS

CAMPUS TOULOUSE

20, bd Lascrosses
31000 Toulouse
Tél. | 05 61 29 49 49

CAMPUS PARIS

9, rue Henri Bocquillon
75015 Paris
Tél. | 05 61 29 50 00

E-mail | info@tbs-education.fr

Site | www.tbs-education.fr

FORMATIONS & ADMISSIONS

Bachelor

Concours TBS / Parcoursup.

Programme Grande École (PGE)

Concours BCE pour les étudiants issus de Classes préparatoires.

Concours TBS pour les admissions parallèles en L3 ou en M1.

Programmes post-graduate (MS, MSc)

Accessibles sur dossier (pré-requis exigés) et entretien.

Programmes Executive Education (Global Executive MBA, DBA, Titres RNCP)

Accessibles sur dossier (pré-requis exigés) et entretien.

=> Éligibilité et inscription sur le site apply.tbs-education.fr

PROGRAMMES & SPÉCIFICITÉS

Le **Bachelor** est une formation à double vocation professionnelle et interculturelle. Elle dote les futurs diplômés de compétences managériales adaptées aux exigences économiques nationales et internationales.

Le **Programme Grande École (PGE)** se caractérise par sa rigueur académique et sa grande cohérence, permettant une acquisition progressive et maîtrisée des savoirs, des savoir-faire et des compétences managériales. Ce cursus permet d'accéder à 106 possibilités de double diplôme, garantissant à 100% de nos étudiants d'être double diplômé.

Les **programmes Mastère Spécialisé®** forment des experts de haut niveau académique et professionnel. Ils permettent d'acquérir une compétence reconnue et recherchée par les entreprises.

Les **Masters of Science** combinent exigences académiques et scientifiques et sont axés sur la forte professionnalisation des étudiants et leur capacité à être immédiatement opérationnels.

TBS Executive Education propose des parcours de formation diplômants ou qualifiants, pour vous former tout au long de votre vie professionnelle.

INTERNATIONAL

- **2 sites de formation internationaux**: Barcelone, Casablanca.
- **Plus de 200 universités étrangères partenaires.**
- **55 accords de doubles diplômes** avec des universités étrangères.
- **80 nationalités** sur les différents campus.
- **25% d'étudiants étrangers.**

STAGES & PLACEMENT DES JEUNES DIPLÔMÉS

Bachelor

12 mois de stage sur 3 ans. Sur 40% d'étudiants qui choisissent la vie active, 95% sont en activité 6 mois après la fin de leurs études.

Programme Grande École

12 mois de stage obligatoire + 12 mois optionnels. 91% des diplômés trouvent leur premier emploi après l'obtention du diplôme dans les 3 à 4 mois.

Programmes post-graduate (MS, MSc)

3 à 6 mois de stage. Entre 95% et 97% des diplômés sont recrutés dans les 6 mois.

Le «**Career Starter**» de TBS accompagne tous nos étudiants vers l'emploi. Ce dispositif les prépare, les informe et met à leur disposition des supports à l'action (plateforme dédiée, ateliers méthodologiques, etc).

NOTES

TÉLÉCOM PARIS

Mastères Spécialisés® :
accélérateurs de carrière numérique



► Télécom Paris fait partie du nouvel Institut Polytechnique de Paris. Première grande école française d'ingénieurs généralistes du numérique, avec des enseignements et une recherche d'excellence, Télécom Paris est au cœur d'un écosystème d'innovation et de recherche unique.

Année de création | 1878

Visa & labels |

- Formation habilitée par la CTI (Commission des Titres d'Ingénieur)
- Membre de la CGE (Conférence des Grandes Écoles)
- Recherche notée A+ (évaluation AERES)

Diplôme(s) délivré(s) |

- Diplômes d'Ingénieur
- Masters
- Diplômes de Mastères Spécialisés®
- Doctorats

DIRECTEUR

Nicolas Gladly

CONTACTS

19, place Marguerite Peryé
91120 Palaiseau

Tél. | 01 75 31 96 18

E-mail | agnes.teissier@telecom-paris.fr

Site Internet | www.telecom-paris.fr/fr/masteres-specialises/tous-les-ms

FORMATIONS & ADMISSIONS

Un cursus de 12 à 17 mois pour enrichir son profil professionnel et booster sa carrière.

Les Mastères Spécialisés® (Bac+6) permettent aux jeunes diplômés ou professionnels de compléter leur formation initiale tout en bénéficiant d'un environnement stimulant et de contacts avec des entreprises qui recrutent.

3 raisons de choisir un Mastère Spécialisé® de Télécom Paris :

- acquérir une expertise numérique reconnue pour évoluer rapidement,
- enrichir son parcours avec le label d'une grande école,
- bénéficier d'un tremplin pour accéder plus vite à des postes seniors.

PROGRAMMES & SPÉCIFICITÉS

Télécom Paris propose un large choix de Mastères Spécialisés® dans les métiers du numérique :

- Cursus à temps plein, 6 à 9 mois de cours suivis par un stage de thèse professionnelle (4 à 6 mois)
 - **Big Data : Gestion et analyse de données massives**
 - **Intelligence Artificielle** en partenariat avec l'ENSTA Paris
 - **Conception, Architecture de Réseaux et Cybersécurité**
 - **Concepteur de Projet Digital** en partenariat avec l'INA (inscrit au RNCP)
 - **Réseaux Mobiles, IoT et 5G**
 - **Cybersécurité et cyberdéfense**
 - **Concepteur de Projet Digital** en partenariat avec l'INA
 - **Systèmes Embarqués : Ingénierie cyber-physique des objets connectés**
- Cursus en Alternance, cours et mission en entreprise pendant 9 mois suivis par un stage de thèse professionnelle (4 à 6 mois)
 - **Architecte Réseaux et Cybersécurité** (inscrit au RNCP)
 - **Architecte Digital d'Entreprise** (inscrit au RNCP)
 - **Management des Systèmes d'Information en Réseaux (MSIR)** en partenariat avec l'ESSEC (inscrit au RNCP)
 - **Régulation de l'Économie numérique**
 - **Smart Mobility : Transformation numérique des systèmes de mobilité** en partenariat avec l'École des Ponts ParisTech

INTERNATIONAL

Chaque année, une centaine d'étudiants étrangers rejoignent nos Mastères Spécialisés®.

STAGES & PLACEMENT DES JEUNES DIPLÔMÉS

Les relations de Télécom Paris avec les entreprises, de la multinationale à la start-up, sont riches et variées : visites d'entreprises, tables rondes métiers, rencontres thématiques, immersions courtes « Vis mon job », préparation au recrutement, journées Job Dating, conférences... les occasions sont nombreuses de rencontrer et d'échanger avec des professionnels reconnus.

Le stage en entreprise, d'une durée de 4 à 6 mois est l'occasion pour l'étudiant de réaliser un travail personnel et développer un projet à partir d'un sujet concret. La thèse professionnelle qui s'y rattache est étroitement encadrée par un enseignant de l'école ; elle fait l'objet d'une soutenance devant un jury.

NOTES

AUJOURD'HUI PLUS QUE JAMAIS



CONFÉRENCE DES
**GRANDES
ÉCOLES**



UNE GRANDE ÉCOLE,
C'EST QUOI EXACTEMENT ?



CHOISISSEZ UNE ÉCOLE MEMBRE DE LA CGE

Des masters créateurs de sens et d'avenir

1,5
mois

Délai moyen d'accès
à l'emploi*

Soirée Infos Masters

jeudi 15 avril 2021

SALONS www.icp.fr/nous-rencontrer



PRÉPAS | LICENCES | MASTERS

Droit
Science Politique
Économie
International
Solidarité
Environnement

Théologie
Philosophie
Lettres
Langues
Communication
Ressources humaines

Culture
Histoire de l'Art
Histoire
Éducation



ICP
INSTITUT
CATHOLIQUE
DE PARIS

* selon l'enquête CSA Research « Insertion Professionnelle » réalisée d'octobre 2019 à janvier 2020 sur les diplômés L3 Gestion des Ressources humaines / Masters / Doctorats de la promotion 2017-2018, 14 mois après l'obtention de leur diplôme.