



Promotion: # Thérèse

L'année de troisième...

- Le contrôle continu: 400 points

- Les épreuves du contrôle final: 400 points:

- **Oral de 15 minutes pour exposer un projet les 20 et 21 juin 2022: 100 points**

A choisir entre les parcours et un sujet libre (1 ou 2 élèves max), cette épreuve se déroule au campus devant un jury de deux professeurs. Une grille indicative sera donnée aux élèves pour connaître les attentes de l'exposé.

- **Epreuve de français: 100 points le jeudi 30 juin 2022 de 9H00 à 12H15**
- **Epreuve de mathématiques: 100 points le jeudi 30 juin 2022 de 14H30 à 16H30**
- **Histoire-géographie et EMC: 50 points le vendredi 1^{er} juillet 2022 de 9H00 à 11H00**
- **Epreuve de sciences (2 matières parmi physique-chimie, SVT et technologie): 50 points le vendredi 1^{er} juillet 2022 de 13H30 à 14H30**

L'oral de troisième... quelques exemples

La NASA	Quelle est la place de la NASA dans le monde ?
Les maladies orphelines	Un enjeu de santé publique qui se heurte à des contraintes économiques et industrielles
l'osthéoopathie équine.	En quoi consiste l'osthéoopathie équine et pourquoi cela peut-il apparaitre pour certains comme de la maltraitance ?
le metier d'archéologue	l'archeologie permet-elle une autre lecture des faits historiques ?
l'hypersexualisation sur les réseaux sociaux	Comment se développe l'hypersexualisation sur les réseaux sociaux et quels en sont les conséquences ?
Les citoyens et l'egalite entre les deux sexes	Quelles sont les différences entre les deux sexes et comment lutter contre ces inégalités ?
Les énergies renouvelables	Les énergies renouvelables peuvent -elles remplacer les énergies fossiles ?
le football	Quels sont les éléments qui ont permis un tel essor dans le monde ?
les missions sur Mars	Quelles sont les missions de Persévérance et leurs rôles ?
La vulgarisation scientifique à travers la bande dessinée de Marion Montaigne Dans la combi de Thomas Pesquet	Cette bande dessinée est-elle une oeuvre littéraire ou une réelle source d'informations scientifiques?
La transmission de l'information génétique	Pourquoi l'ADN est le support de l'information génétique et comment se transmet-il ?
Les énergies renouvelables	Les énergies renouvelables sont-elles des énergies d'avenir ?
Performances sportives et santé	Comment être plus performant lors des activités sportives tout en préservant notre santé?
Les vêtements éthiques	Comment consommer, acheter plus éthique ?
presentation du livre la haine qu'on donne.	le racisme et les préjugés
La boxe anglaise	Qu'est-ce que la boxe anglaise ?
La littérature	Quelle est l'impact de la littérature sur l'enfance et la jeunesse ?
Le sexisme	Quelle est l'évolution de la place de la femme en France de 1980 à 2021 ?
l'arme nucléaire	En quoi l'arme nucléaire a-t-elle fortement impacté le 20eme siècle ?
les tueurs en serie	Est-ce inné ou le devient-on ?
les réseaux sociaux	Quels sont les risques liés aux réseaux sociaux ?
la danse folklorique portugaise	En quoi la dans portugaise se transmet de génération en génération?
la guitare	Quel est la place de cet instrument dans la musique ?
Les volcans	Comment se prduisent leurs irruptions?
Le mur de Berlin	Quelles sont les raisons de la construction et de la destruction du mur de Berlin ?
l'histoire de l'exploration spatiale depuis la conquête de la lune jusqu'à nos jours.	Quel ont été les évolutions des enjeux de l'exploration entre la periode de l'après-guerre et le 21 eme siècle ?
L'histoire de l'aviation	Evolution de l'aviation depuis une découverte physique jusqu'à son utilisation militaire et civile.
La conquête de l'Amerique	De la colonisation à la disparition des cultures amerindiennes (voir dates)
la cathédrale Notre-Dame de Paris.	Pour quelles raisons Notre -Dame de Paris a-t-elle été construite et quels en sont les symboles ?



Les 4 parcours

Parcours avenir:

- Oral de stage au cours du 1^{er} trimestre avec la grille d'évaluation
- Rapport de stage
- Lettre de motivation
- Rencontre avec les élèves de 2^{nde} le lundi 21 ou 28 mars 2022
- Recherche à l'AGORA, ou toutes recherches sur votre l'orientation

Parcours citoyen:

- Election des délégués
- Sécurité routière pour l'ASSR2 avec M. MOMON
- Semaine de la solidarité

Parcours santé:

Parcours éducation artistique et culturelle: HDA / Arts plastiques / musique / histoire-géographie

Save the date...

X Déroulement de l'affectation:

✓ Pour les inscriptions dans les établissements privés, vous devez contacter les établissements vous-mêmes dès maintenant.

✓ Pour les inscriptions dans les établissements publics, le campus vous donnera un dossier courant avril à compléter et à nous retourner. Le choix de l'établissement dépend du secteur.

✓ Pour les inscriptions en filière professionnelle (même si ce n'est qu'une éventualité pour le moment), prévenir le professeur principal car les démarches peuvent être longues et les places restreintes.



SOMMAIRE

- la seconde rentrée 2022
- « Baccalauréat 2025 : les nouveautés »
- La voie générale : la première et la terminale
- La voie technologique : la première et la terminale

Exigences de la classe de seconde

Pour réussir en 2^{de} GT, il faut :

S'intéresser à l'enseignement général et aimer le raisonnement abstrait

Avoir des acquis suffisants en fin de 3^e dans les matières présentes en 2^{de}

Etre capable de travailler régulièrement chaque soir

Savoir organiser son travail en toute autonomie

Si les enseignements en classe de 2^{de} sont dans la continuité de ceux dispensés en classe de 3^e (Français, Maths, H-G, etc.), les programmes ont en effet un **niveau d'exigence plus élevé**, le **rythme de travail est plus soutenu** et les **méthodes de travail sont différentes**.

Classe de 2^{de} GT : Liste et volumes horaires des enseignements communs

Enseignements	Horaire élève
Français	4h
Histoire-géographie	3h
Langues vivantes A et B	5h30
Sciences économiques et sociales	1h30
Mathématiques	4h
Physique-chimie	3h
Sciences et vie de la Terre	1h30
Éducation physique et sportive	2h
Enseignement moral et civique	0h30 (18h année)
Sciences numériques et technologie	1h30

Accompagnement personnalisé	2h
Accompagnement au choix de l'orientation	54h annuelles*
Heures de vie de classe	

*À titre indicatif, selon les besoins des élèves et le projet d'établissement , les modalités de l'accompagnement à l'orientation mises en place sont différentes .

Projet Impala pour aider les élèves à réfléchir à leur parcours

Classe de 2^{de} GT : Liste et volumes horaires des enseignements optionnels

Enseignements	Horaire élève
<i>1 enseignement optionnel général au choix parmi*</i>	
Langues et cultures de l'Antiquité (latin ou grec)	2h
Langue vivante C italien débutants chinois	3h
Arts (arts plastiques** ou cinéma-audiovisuel ou danse ou histoire des arts ou musique ou théâtre)	2h
Éducation physique et sportive	3h

* Selon l'offre spécifique du lycée, en gras ce qui est proposé au campus

** Selon les effectifs et sous la forme d'un atelier artistique hebdomadaire

- Dans la voie générale **en classe de seconde** il faudra choisir des **enseignements de spécialité**.
 - une première proposition de choix de **4 enseignements de spécialité en les classant par ordre de vœux** , le conseil de classe du **1° trimestre** donnera une réponse.
 - **Au 2° trimestre** nouvelle proposition de **3 choix** et le conseil de classe validera ou non de façon provisoire et peut faire d'autres propositions
 - **Au 3° trimestre 3 enseignements de spécialité finalisés.**
 - **Au cours de l'année de 1ère**, vous choisirez parmi les 3 , les 2 **enseignements de spécialité poursuivis en Terminale**

■ Il est possible de choisir différentes combinaisons de spécialités parmi :

- *Arts*
- *Biologie écologie (dans les lycées agricoles uniquement)*
- **Histoire géographie, géopolitique et sciences politiques**
- **Humanités, littérature et philosophie**
- **Langues, littératures et cultures étrangères (*anglais*)**
- *Littérature, langues et cultures de l'Antiquité (1 lycée par département)*
- **Mathématiques**
- *Numérique et sciences informatiques*
- **Physique-chimie**
- **Sciences de la Vie et de la Terre**
- *Sciences de l'ingénieur (en questionnement)*
- **Sciences économiques et sociales**
- *Education physique, pratiques et culture sportives (4 lycées par académie)*

En gras sont inscrits les enseignements de spécialités dispensés au campus



Les options facultatives

Une évaluation différente de celle du baccalauréat actuel

**Uniquement dans le contrôle continu,
dans le bulletin trimestriel.**

**Les points compteront tous (négatifs ou positifs) avec un coefficient 1
*comme les autres matières***

**sauf le Latin ou le grec : si l'enseignement optionnel est suivi sur
l'ensemble du cycle terminal, il considéré à hauteur de 4 coefficients, qui
viendront s'ajouter aux 100 coefficients communs du baccalauréat.**

CONTRÔLE CONTINU

40%
de la note finale

60%
de la note finale

ÉPREUVES FINALES



10% de la note finale :
bulletins scolaires
de première et de terminale



30% de la note finale :
épreuves communes
2 séries en première
1 série en terminale



1 épreuve anticipée
en première
Français écrit et oral



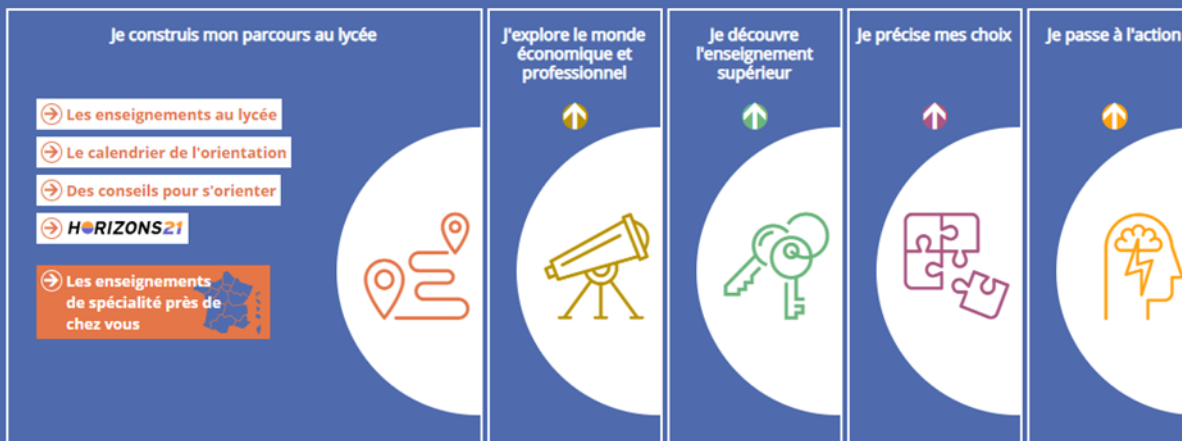
4 épreuves finales
en terminale
Enseignements de spécialité (2)
Philosophie
Oral final



Coefficients pour les épreuves finales

- Coefficient 16 chacune des 2 spécialités
- Coefficient 10 le français 5 pour l'oral et 5 pour l'écrit
- Coefficient 4 la philosophie
- Coefficient 10 l'oral de maturité en filière générale (projet en lien avec les spécialités et connaissances)
- Coefficient 14 l'oral de projet en STI2D

→ 5 ÉTAPES À LA CARTE POUR CONSTRUIRE MON AVENIR AU LYCÉE



Mobilité apprenante européenne et internationale

DUAL DIPLOMA

Addition du Baccalauréat Français et du High School Diploma américain.

Fonctionnement :

DUAL DIPLOMA HYBRIDE Avec la Washington Academy):

- Une année en séjour High school aux USA (durant laquelle le participant acquiert 2 credits), suivie de deux années en France, à raison de 2 credits par an, à raison de 5 heures de travail hebdomadaire de Septembre à fin Mai

Si un jeune ne souhaite faire qu'un semestre aux USA, c'est possible : il pourra valider 2 demi-crédits, lesquels seront versés à ses acquis. il passera, dès son retour, les deux autres demi-crédits, puis deux crédits par an, en ligne, pendant deux ans.

LE DUAL DIPLOMA INTEGRALEMENT EN LIGNE avec tous les credits passés en France. (Sur 3 ans).



